

大切に保管してください。

N8101-430/431/432/433/434 増設 CPU 組み立て・取り扱いの手引き

組み立てを行う前に

本増設 CPU ボードを本体装置へ取り付ける際には、本体装置に添付の使用上のご注意に記載されている内容をよく読んでご理解し、安全にご活用ください。

また、増設にあたっては、最寄りの保守サービスセンターに依頼することをお勧めします。



警告

安全上のご注意を無視する取り扱いを行うと、装置の故障、人体事故、火災・周囲の機器の損傷を引き起こす原因となることがあります。

オプションの取り付け、取り外し時は電源プラグをコンセントから抜き、外部装置と接続しているケーブルを外してください。
故障や感電する恐れがあります。



電源プラグを抜く



感電注意

本書に記載されている場合を除き、絶対に分解したり、修理・改造を行ったりしないでください。装置が正常に動作しなくなるばかりでなく、感電や火災の危険があります。



分解禁止



発火注意



感電注意

NEC

N8101-430/431/432/433/434 増設 CPU
組み立て・取り扱いの手引き



*855-910879-430-00 *

まえがき

本 CPU は、Express5800/R120a-1 用の増設 CPU です。

- ・N8101-430: インテル®Xeon®プロセッサ-E5502 クロック周波数 1. 86GHz 内蔵二次キャッシュメモリ 4MB
- ・N8101-431: インテル®Xeon®プロセッサ-E5504 クロック周波数 2GHz 内蔵二次キャッシュメモリ 4MB
- ・N8101-432: インテル®Xeon®プロセッサ-E5520 クロック周波数 2. 26GHz 内蔵二次キャッシュメモリ 8MB
- ・N8101-433: インテル®Xeon®プロセッサ-X5550 クロック周波数 2. 66GHz 内蔵二次キャッシュメモリ 8MB
- ・N8101-434: インテル®Xeon®プロセッサ-X5570 クロック周波数 2. 93GHz 内蔵二次キャッシュメモリ 8MB

構成品

梱包箱には、次のものが入っています。確認してください。

項番	品 名	数量 N8101-					備 考
		430	431	432	433	434	
1	CPU ボード (インテル®Xeon®プロセッサ-E5502 1. 86GHz/4MB)	1	—	—	—	—	
	CPU ボード (インテル®Xeon®プロセッサ-E5504 2GHz/4MB)	—	1	—	—	—	
	CPU ボード (インテル®Xeon®プロセッサ-E5520 2. 26GHz/8MB)	—	—	1	—	—	
	CPU ボード (インテル®Xeon®プロセッサ-X5550 2. 66GHz/8MB)	—	—	—	1	—	
	CPU ボード (インテル®Xeon®プロセッサ-X5570 2. 93GHz/8MB)	—	—	—	—	1	
2	ヒートシンク	1					
3	保証書	1					
4	増設 CPU 組み立て・取り扱いの手引き	1					本書

取り扱い上の注意事項

増設 CPU を箱から取り出した後は、次の注意事項を必ずお守りください。

- ほこりの多い場所や大気中に硫黄の蒸気が発生する場所及び、水などの液体のかかるおそれのある場所に置かないでください。
- 強い磁気を発生させるものの近くに置かないでください。
- ソケットの接点には触れないでください。
- CPU の底面 (端子部) に触れないでください。

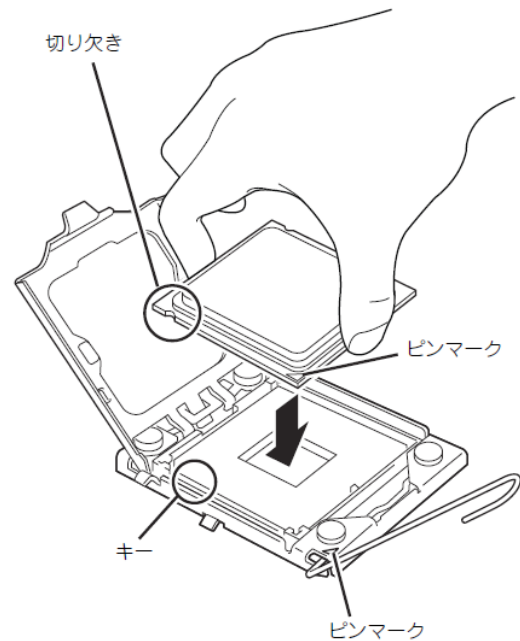
増設 CPU の取り付け

本体装置のスタートアップガイドもしくはユーザーズガイドに従って、正しい順序で取り付けてください。増設CPUを取り付けるときは、次の事項にご注意ください。

- CPUの切り欠きをソケットのキーにあわせて丁寧に置いてください。
- CPUを傾けたり、滑らせたりせずにソケットにまっすぐおろしてください。

取り付け後、本体装置のセットアップ・プログラム「Setup」の「Main」メニュー、「Processor Settings」でCPUが正しく取り付けられていることを確認してください。

詳しくは、本体装置に添付のEXPRESSBUILDERにあるユーザーズガイドを参照してください。



第三者への譲渡

本製品を第三者へ譲渡（または売却）する場合には、本書を一緒にお渡しください。

- M e m o -

Keep this document for future reference

N8101-430/431/432/433/434 CPU Kit Installation Instruction

BEFORE ASSEMBLING

Before installing this Additional CPU Kit in your Basic Processing Unit (including Express Server), read the precautions found in the Notice on Installation supplied with the Basic Processing Unit.

Please pull out a power supply plug of a fundamental management equipment inevitably, before do a construction work.

We recommend that you have your local service/maintenance center do this expansion work.



WARNING

If you disregard caution, it causes a trouble of a device, human body trouble, and a damage of a fire neighboring machine.

Make sure to power off the NEC Express server and disconnect the power plugs from all power outlets before cleaning or installing/removing internal optional devices.

Touching any internal device of the NEC Express server with its power cord connected to a power source may cause an electric shock even if the NEC Express server is off-powered.



Do not disassemble, repair, or alter the NEC Express server. Never attempt to disassemble, repair, or alter the NEC Express server on any occasion other than described in this User's Guide. Failure to follow this instruction may cause an electric shock or fire as well as malfunctions of the server.



Preface

This CPU is an Additional CPU for NEC Express 5800/R120a-1 Server.

- N8101-430: Intel® Xeon® Processor E5502(1.86GHz/4MB)
- N8101-431: Intel® Xeon® Processor E5504(2GHz/4MB)
- N8101-432: Intel® Xeon® Processor E5520(2.26GHz/8MB)
- N8101-433: Intel® Xeon® Processor X5550(2.66GHz/8MB)
- N8101-434: Intel® Xeon® Processor X5570(2.93GHz/8MB)

Components

After you unpack the package, check if it contains the following.

No	Parts Name	Quantity N8101-					Remarks
		430	431	432	433	434	
1	CPU (Intel® Xeon® Processor E5520 1.86GHz/4MB)	1	-	-	-	-	
	CPU (Intel® Xeon® Processor E5504 2GHz/4MB)	-	1	-	-	-	
	CPU (Intel® Xeon® Processor E5520 2.26GHz/8MB)	-	-	1	-	-	
	CPU (Intel® Xeon® Processor X5550 2.66GHz/8MB)	-	-	-	1	-	
	CPU (Intel® Xeon® Processor X5570 2.93GHz/8MB)	-	-	-	-	1	
2	Heat Sink	1					
3	Additional CPU Kit Installation Instruction	1					This Manual

Caution

Follow these notes when you install the CPU Kit.

- Do not put the Additional CPU in a dusty place.
- Do not put the Additional CPU in a place where water or liquid is likely to splash onto the board.
- Do not put the Additional CPU in a place where steam of sulfur occurs in the air.
- Do not put the Additional CPU in magnetic field.
- Do not touch terminal part of Additional CPU.
- Do not touch contact of Additional CPU socket.

Installation of Additional CPU

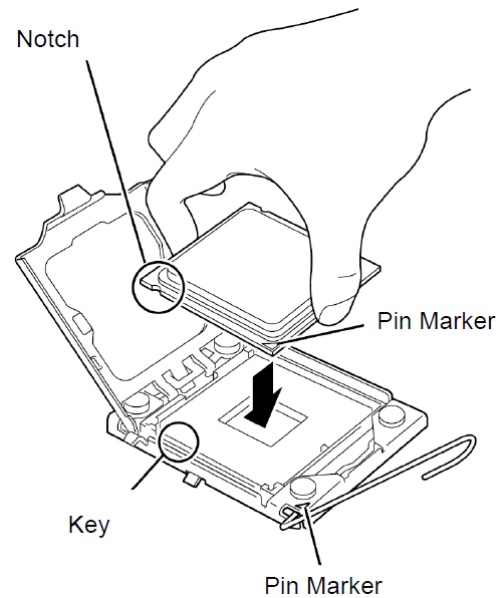
According to your server's User's Guide, install the additional CPU Kit.

IMPORTANT:

- It inserts in accordance with the key of CPU and a socket.
- Do not tilt the CPU or do not slide into the CPU socket.

After Installation, use the SETUP utility to check for proper additional CPU installation.

(See your User's Guide which is in the EXPRESSBUILDER for detail.)



Transfer of the Unit to a Third Party

When transferring (or selling) the unit to a third party, give this operation manual to that party.

These contents of this document will be changed without notice.

NEC

N8101-430/431/432/433/434 CPU Kit
Installation Instruction



*855-910879-430-00 *