

1

はじめに

ESMPRO Platform Management Kit は、サーバ管理ソフトウェアとそれらをインストールするツールなどから構成されるソフトウェアパッケージです。弊社 Web サイトから取得したアーカイブファイル(ZIP ファイル)は、あらかじめ以下のように展開してください。

- 1
- エクスプローラーから、ZIP ファイルを右クリックし、メニューから「プロパティ」を選択します。
- 2
- 「全般」タブに以下の表示がある場合、「ブロックの解除」または「許可する」をクリックします。

セキュリティ: このファイルは他のコンピューターから取得したものです。このコンピューターを保護するため、このファイルへのアクセスはブロックされる可能性があります。

- 3
- 「OK」をクリックしてプロパティ画面を閉じます。
- 4
- 手順 1 と同様に、右クリック後、メニューから「すべて展開」を選択します。
- 5
- 「参照」を使用してローカルドライブ上の任意のフォルダーを選択後、「展開」をクリックします。

展開に成功すると、次のようなフォルダー・ファイルが現れます。

- eula
- software
- readme1st.txt
- start\_up.bat
- version.xml

弊社では、ESMPRO Platform Management Kit を使用するにあたって、ご使用条件を定めております。ご使用の前に、上記「readme1st.txt」を必ずご覧になり、条件に合意したときのみ使用してください。

2

格納ソフトウェア一覧

名称	バージョン	概要
ESMPRO/ServerManager	7.26	ネットワーク上のサーバ、ストレージ、UPS、ネットワーク機器、その他コンピューター機器を管理・監視するソフトウェア。 本ソフトウェアの拡張機能(「まとめて設定」機能、「イベントトリガーアクション」機能、「クローズド環境向けサーバ診断カルテサービス」機能)を使用する場合は、ESMPRO/ServerManager 拡張機能 マネージャライセンス、および監視対象機器台数に応じて ESMPRO/ServerManager 拡張機能 1/5/20/無制限ノードライセンスが必要です。UL1636-001,UL1636-002,UL1636-003,UL1636-004,UL1636-005 に添付のライセンスを導入願います。 また、「クローズド環境向けサーバ診断カルテサービス」機能を使用する場合は、ESMPRO/ServerManager 拡張機能 マネージャライセンスの PP・サポートサービス保守契約、ESMPRO/ServerManager 拡張機能 ノードライセンスの PP・サポートサービス保守契約、ESMPRO/ServerManager クローズド環境向けサーバ診断カルテサービス機能 利用規約への同意が必要になります。 拡張機能を使用しない場合はライセンスの導入は不要です。
ESMPRO/AutomaticRunningController	5.6	無停電電源装置(UPS)を使用したサーバの自動電源制御機能を提供するソフトウェア。 ※すべての電源管理機能を使用する場合は、UL1046-S01に添付のライセンスを導入願います。ライセンスなしの場合は、ESMPRO/ServerManagerと連携し、UPSの状態確認と限定された操作のみ実施できます。
ESMPRO/AC Enterprise	5.6	SNMPカード付きUPSと接続した複数のサーバや共有ディスクの電源管理機能を提供するソフトウェア。本ソフトウェアは「ESMPRO/AutomaticRunningController」のオプションパッケージ。 ※すべての電源管理機能を使用する場合は、UL1046-K02添付のライセンスを導入願います。ライセンスなしの場合は、ESMPRO/ServerManagerと連携し、UPSの状態確認と限定された操作のみ実施できます。
ESMPRO/AC Advance	5.6	UPSと接続しない複数のサーバの自動運転機能を提供するソフトウェア。本ソフトウェアは、「ESMPRO/AutomaticRunningController」のオプションパッケージ。 ※本ソフトウェアを使用する場合は、UL1046-A06に添付のライセンスを導入願います。

ESMPRO/AC MSCS オプション	5.6	Windows Server Failover Cluster (WSFC) またはMicrosoft Cluster Service (MSCS) によるクラスタ環境の電源管理機能を提供するソフトウェア。本ソフトウェアは、「ESMPRO/AutomaticRunningController」+「ESMPRO/AC Enterprise」環境のオプションパッケージ。 ※本ソフトウェアを使用する場合は、UL1046-907に添付のライセンスを導入願います。
ESMPRO/AC Enterprise マルチサーバオプション	5.6	SNMP カード付き UPS と接続した複数のサーバの電源管理機能を提供するソフトウェア。本ソフトウェアは「ESMPRO/AC Enterprise」サーバ管理機能のオプションパッケージ。 ※本ソフトウェアを使用する場合は、UL1046-903,UL1046-913 に添付のライセンスを導入願います。
ESMPRO/AC Advance マルチサーバオプション	5.6	UPS と接続しない複数のサーバの自動運転機能を提供するソフトウェア。本ソフトウェアは、「ESMPRO/AC Advance」サーバ管理機能のオプションパッケージ。 ※本ソフトウェアを使用する場合は、UL1046-916,UL1046-926 に添付のライセンスを導入願います。
ESMPRO/AC Enterprise (クライアント)	5.6	UPS とサーバを監視する機能を提供するソフトウェア。本ソフトウェアは「ESMPRO/AutomaticRunningController」のオプションパッケージ。 ※本ソフトウェアの使用にライセンスは不要です。以下の電源管理ソフトウェアのライセンスキーの登録を行わない場合、本ソフトウェアの「編集データファイルの受信」「編集データファイルの送信」機能は利用できません。機能を利用する場合に必要なライセンスは各ソフトウェアの「概要」説明をお読みください。 - ESMPRO/AutomaticRunningController - ESMPRO/AC Enterprise - ESMPRO/AC Advance - ESMPRO/AC MSCS オプション - ESMPRO/AC Enterprise マルチサーバオプション - ESMPRO/AC Advance マルチサーバオプション
NEC ESMPRO Extension for Windows Admin Center	1.1.5	Windows Admin Center に対して Express サーバのハードウェア情報を表示するためのプラグイン。
Windows Admin Center	2402 <sup>*1</sup>	Microsoft が提供する Web ブラウザベースのサーバ管理ソフトウェア。
WebSAM AlertManager	4.3	ESMPRO/ServerManager、ESMPRO/ServerAgentService、ESMPRO/ServerAgent などの関連製品の通報機能を拡張するソフトウェア。 ※すべての通報機能を使用する場合は、UL1032-D05 に添付のライセンスを導入願います。 ライセンスなしの場合は、ESMPRO/ServerManager との連携で「イベントトリガーアクション」機能のみ実施できます。
WebSAM iStorageManager	12.6	ストレージリソースを効率的に一元管理し、構成表示、状態監視、障害通知を行うソフトウェア。 ※WebSAM iStorageManager のライセンスがない場合は iSM クライアントが使用できないため、構成設定などの変更ができません。 WebSAM iStorageManager のライセンスを適用するには、以下の条件を満たす必要があります。

		す。 ① iStorage に PerforMate のライセンスを適用する。 ② WebSAM iStorageManager に①の iStorage を 1 台以上登録する。 ※PerforMate のライセンスは、ストレージおよびそのオプション購入時に付属されているライセンスです。詳細は iStorage に添付されている「IS051 iStorage ソフトウェア 構成設定の手引(GUI 編) - M シリーズ」などを参照してください。
iStorage (M シリーズ) ESMPRO/ServerManager 連携モジュール	12.3.1	ESMPRO/ServerManager から iStorage M シリーズの監視をするために必要な連携ソフトウェア。
iStorage (V シリーズ) ESMPRO 連携モジュール	1.1.2	ESMPRO/ServerManager から iStorage V シリーズの監視をするために必要な連携ソフトウェア。
ESMPRO インストールツール	1.007.01	本パッケージ内のソフトウェアを容易にインストールするツール。
ライセンス・バージョン管理ツール	1.007.01	インストールされた本パッケージ内ソフトウェアのライセンス管理およびバージョンを表示するツール。

サポート OS と対象ハードウェア

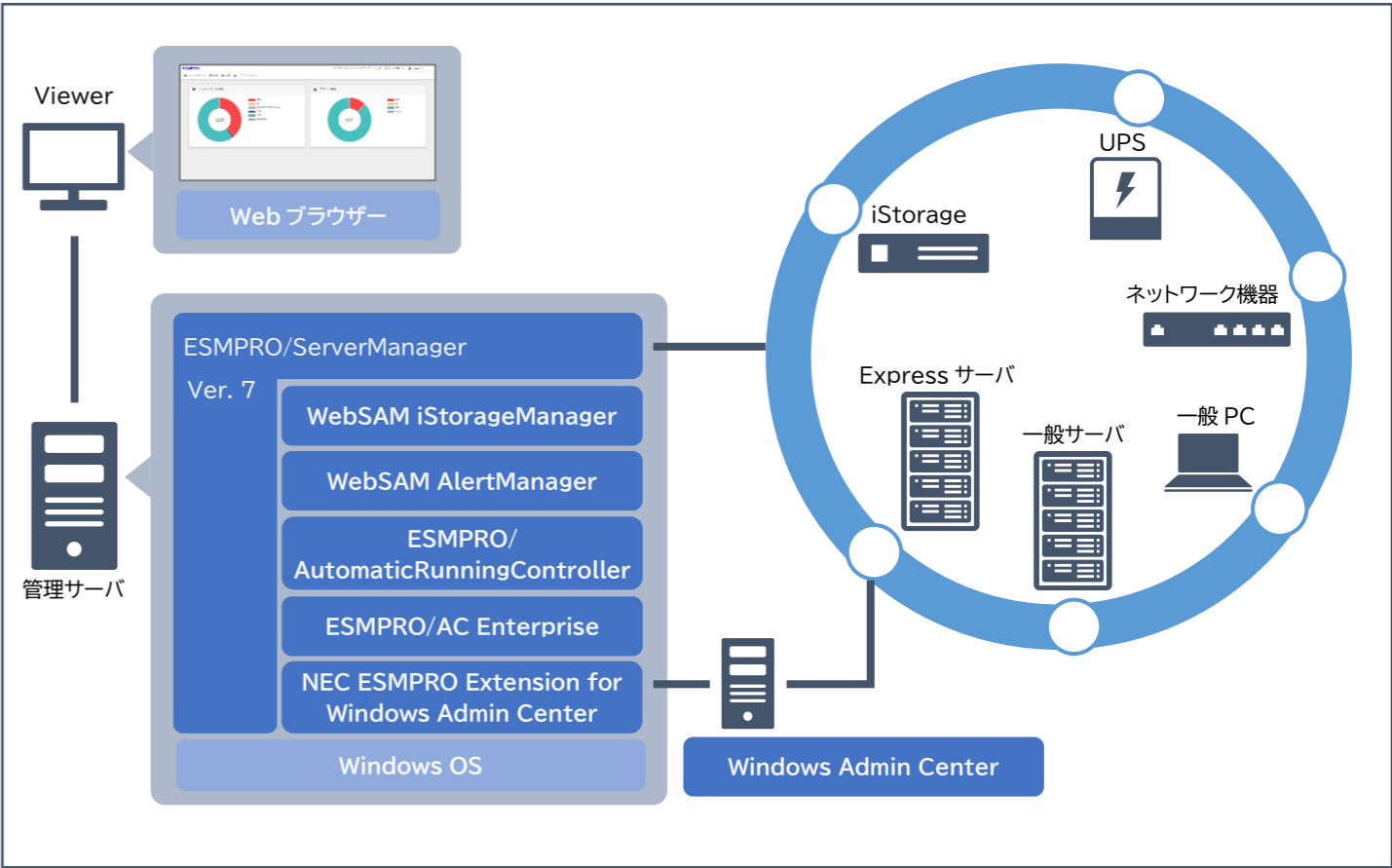
	Windows 10 <sup>*2</sup>	Windows 11	Windows Server 2016 <sup>*3</sup>	Windows Server 2019 <sup>*3</sup>	Windows Server 2022 <sup>*3</sup>	Windows Server 2025 <sup>*3</sup>	一般 PC	Express サーバ <sup>*4</sup>
ESMPRO/ServerManager	○	○	○	○	○	○	○	○
ESMPRO/AutomaticRunningController	○	○	○	○	○	○	×	○
ESMPRO/AC Enterprise	○	○	○	○	○	○	×	○
ESMPRO/AC Advance	○	○	○	○	○	○	×	○
ESMPRO/AC MSCS オプション	×	×	○	○	○	○	×	○
ESMPRO/AC Enterprise マルチサーバオプション	○	○	○	○	○	○	×	○
ESMPRO/AC Advance マルチサーバオプション	○	○	○	○	○	○	×	○
ESMPRO/AC Enterprise (クライアント)	○	○	○	○	○	○	○	○
NEC ESMPRO Extension for Windows Admin Center	×	×	○	○	○	○	×	○ <sup>*5</sup>
Windows Admin Center	×	×	○ <sup>*6</sup>	○ <sup>*6</sup>	○ <sup>*6</sup>	○ <sup>*6</sup>	×	○ <sup>*5</sup>
WebSAM AlertManager	○	○	○	○	○	○	○	○
WebSAM iStorageManager	○	○	○ <sup>*6</sup>	○ <sup>*6</sup>	○ <sup>*6</sup>	×	○	○
iStorage (M シリーズ) ESMPRO/ServerManager 連携モジュール	○	○	○	○	○	×	○	○
iStorage (V シリーズ) ESMPRO 連携モジュール	○	○	○	○	○	○	○	○
ESMPRO インストールツール	○	○	○	○	○	○	○	○
ライセンス・バージョン管理ツール	○	○	○	○	○	○	○	○

<sup>\*1</sup> 本 Kit に含まれる Windows Admin Center はバージョン 2311(ビルド 2402)です。最新バージョンでない場合は、最新バージョンを Microsoft 社の Web サイトからダウンロードしてください。最新バージョンは以下よりご確認ください。  
<https://www.support.nec.co.jp/View.aspx?id=3140106727>

- \*2 64 ビット版のみ対象
- \*3 Server Core 環境は未サポート
- \*4 対象の Express サーバについては各ソフトウェアの説明書を参照願います。
- \*5 以下のモデルが対象
  - Express5800/R120i-1M, R120i-2M
  - Express5800/R120h-1M, R120h-1M (2nd-Gen), R120h-1M (3rd-Gen)
  - Express5800/R120h-2M, R120h-2M (2nd-Gen), R120h-2M (3rd-Gen)
  - Express5800/R120h-1E, R120h-1E (2nd-Gen), R120h-1E (3rd-Gen)
  - Express5800/R120h-2E, R120h-2E (2nd-Gen), R120h-1E (3rd-Gen)
  - Express5800/R110j-1M
  - Express5800/R110j-1, R110j-1 (2nd-Gen), R110k-1
  - Express5800/T120h, T120h (2nd-Gen), T120h (3rd-Gen)
  - Express5800/T110k, T110k-S
  - Express5800/R120j-1M, R120j-1M (2nd-Gen)
  - Express5800/R120j-2M, R120j-2M (2nd-Gen)
  - Express5800/R110k-1M, R110k-1M (2nd -Gen)
  - Express5800/T110k-M, T110k-M (2nd -Gen)
  - Express5800/R110m-1, R110m-1 (2nd -Gen)
  - Express5800/T110m, T110m (2nd-Gen), T110m-S, T110m-S (2nd-Gen)
  - Express5800/R120k-1M, R120k-2M
- \*6 仮想マシン上での動作もサポート

### 3 ソフトウェア・ハードウェアの構成

以下は、本 Kit に含まれるソフトウェア、および対象となるハードウェアとの構成例です。  
ESMPRO/ServerManager にて、各ハードウェアを統合的に監視できます。  
Express サーバ、iStorage、UPS、ネットワーク機器、一般 PC、および一般サーバを管理する場合、その手順については、本 Kit に格納されている「ESMPRO/ServerManager Ver. 7 セットアップガイド」を参照してください。



各ハードウェアを管理するためには、以下のようなソフトウェアが必要です。

ハードウェア	管理用ソフトウェア
UPS	ESMPRO/AutomaticRunningController ESMPRO/AC Enterprise ESMPRO/AC Advance ESMPRO/AC MSCS オプション ESMPRO/AC Enterprise マルチサーバオプション ESMPRO/AC Advance マルチサーバオプション ESMPRO/AC Enterprise (クライアント)
iStorage M シリーズ	WebSAM iStorageManager iStorage (M シリーズ) ESMPRO/ServerManager 連携モジュール
iStorage V シリーズ	iStorage (V シリーズ) ESMPRO 連携モジュール
Express サーバ 一般サーバ	ESMPRO/ServerManager Windows Admin Center WebSAM AlertManager

本 Kit の特長は以下です。

ソフトウェアの統合

サーバ管理ソフトウェア

電源管理ソフトウェア

WebSAM AlertManager

WebSAM iStorageManager

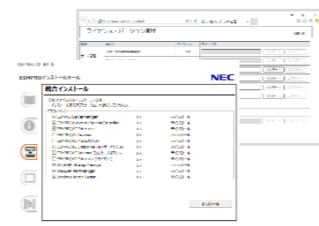
Windows Admin Center

ライセンス・バージョン管理ツール



各ソフトウェアを1枚のメディアへ統合

使いやすい GUI



GUI で各ソフトウェアのインストール、  
ライセンス管理、バージョン確認が可能

まとめてインストール

ESMPRO/ServerManager

ESMPRO/AutomaticRunningController

ESMPRO/AC Enterprise

WebSAM iStorageManager

WebSAM AlertManager

ライセンス・バージョン管理ツール



各ソフトウェアをまとめてインストール

4 使用方法（ソフトウェアのインストール）

1 ESMPRO Platform Management Kit をインストール先へコピーします

以下の表を参照し、各ソフトウェアに対応する「対象ハードウェア」上へ、「1 はじめに」で展開したすべてのファイル・フォルダーをコピーしてください。

ソフトウェア	対象ハードウェア
ESMPRO/ServerManager	管理サーバ
ESMPRO/AutomaticRunningController	管理サーバ
ESMPRO/AC Enterprise	管理サーバ
ESMPRO/AC Advance	管理サーバ
ESMPRO/AC MSCS オプション	管理サーバ
ESMPRO/AC Enterprise マルチサーバオプション	管理対象機器 (Express サーバ)
ESMPRO/AC Advance マルチサーバオプション	管理対象機器 (Express サーバ)
ESMPRO/AC Enterprise (クライアント)	管理サーバ、管理対象機器 (一般 / Express サーバ)、一般 PC
Windows Admin Center	管理サーバ
WebSAM AlertManager	管理サーバ、管理対象機器 (一般 / Express サーバ)
WebSAM iStorageManager	管理サーバ

2 ESMPRO インストールツールのメニューを起動します

Administrator 権限を持つアカウントで対象ハードウェアの Windows へサインインします。次に、手順 1 でコピーした start\_up.bat をエクスプローラー等から実行すると、以下のようなメニューが現れます。

ESMPROインストールツール

ESMPROインストールツール

NEC

説明書

バージョン情報

統合インストール

各種アプリケーション

終了

Version x.xxx.xx(xxx)

3 説明書を確認します

メニューの「説明書」から、各ソフトウェアの説明書を参照できます。

4「統合インストール」を使ってインストールします

メニューの「統合インストール」をクリックすると、次のような画面が現れます。



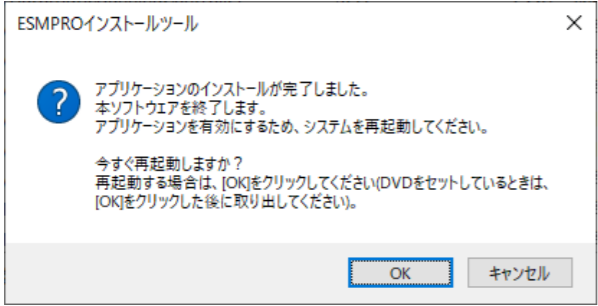
環境に応じてインストール可能なソフトウェアが表示されます。「統合インストール」では、各ソフトウェアの設定を既定値で一括してインストールします。既定値の詳細は、「説明書」から各ソフトウェアのマニュアルを参照してください。既定値以外の設定でインストールしたい場合は、手順 5 に記載の「各種アプリケーション」からインストールしてください。

ヒント

次のソフトウェアは、ESM PRO インストールツールからインストールできません。手順 6 を参照して個別にインストールしてください。

NEC ESM PRO Extension for Windows Admin Center  
iStorage (V シリーズ) ESM PRO 連携モジュール

チェックボックスをクリックしてインストールしたいソフトウェアを選択します。選択後、「インストール」をクリックしてインストールを開始してください。インストールは自動的に進みます。次の終了メッセージが出るまで何も操作せずお待ちください。



上記ダイアログボックスで「OK」をクリックしてインストールを終了します。インストールしたソフトウェアを有効にするために、Windows を再起動してください。

インストールが完了すると、以下のように Windows のスタートメニューにフォルダーが追加されます。記載のないソフトウェアはスタートメニューに登録されません。

ソフトウェア名	スタートメニュー
ESM PRO/ServerManager	ESM PRO
ESM PRO/AutomaticRunningController	ESM PRO_AutomaticRunningController
ESM PRO/AC Enterprise	
ESM PRO/AC Advance	
ESM PRO/AC Enterprise(クライアント)	ESM PRO_AC_E_Client
WebSAM AlertManager	WebSAM AlertManager
WebSAM iStorageManager	iSM サーバ
ライセンス・バージョン管理	NEC ESM PRO

5「各種アプリケーション」からソフトウェアをインストールします

「統合インストール」を使わず、ソフトウェアを個別にインストールする場合、「各種アプリケーション」からインストールします。



インストールしたいソフトウェアを選択し、「インストール」をクリックします。各ソフトウェアのインストーラーが起動するため、以降は、各ソフトウェアの説明書に従ってインストールを進めてください。

ヒント

次のソフトウェアは、「各種アプリケーション」を使ってインストールできません。手順 4 を参照して「統合インストール」からインストールしてください。

WebSAM iStorageManager

ヒント

次のソフトウェアは、「各種アプリケーション」を使ってインストールできません。手順 6 を参照して個別にインストールしてください。

iStorage (V シリーズ) ESMPRO 連携モジュール

## 6 ソフトウェアを個別にインストールします

NEC ESMPRO Extension for Windows Admin Center は、手順 4,5 の方法ではインストールできません。本 Kit に格納されている「NEC ESMPRO Extension for Windows Admin Center インストール手順書」を参照して、個別にインストールしてください。

管理対象機器の ESMPRO/ServerAgentService、ESMPRO/ServerAgent に「まとめて設定」機能を使用したい場合は、管理対象機器に通報モジュール(アラートマネージャ)Ver6.03 以降が必要です。アップデートパッケージは、以下よりダウンロードできます。

<https://www.support.nec.co.jp/View.aspx?id=9010102682>

iStorage (V シリーズ) ESMPRO 連携モジュールをインストールしたいときは、「ESMPRO インストールツール V1.007 ユーザーズガイド」の「2.1 概要」の\*2 を参照して個別にインストールしてください。

## 5 ライセンスの適用

### 1 ライセンス・バージョン管理を起動します

Windows のスタートメニューから、[NEC ESMPRO] - [ライセンス・バージョン管理] を選択すると、次のようなメニューが現れます。

ヒント

ライセンス・バージョン管理は、「統合インストール」で何らかのソフトウェアをインストールすると同時に、自動的にインストールされます。  
また、「各種アプリケーション」から個別にインストールすることもできます。

ライセンス・バージョン管理			
		X.XXX.XX	
		更新	セッション切替
機能	製品名	バージョン	ライセンス
サーバ管理	ESMPRO/ServerManager 拡張機能 マネージャライセンス	X.X	<input type="text"/> <input type="button" value="インポート"/> <input type="button" value="エクスポート"/>
	ESMPRO/ServerManager 拡張機能 ノードライセンス	X.X	<input type="text"/> <input type="button" value="インポート"/> <input type="button" value="エクスポート"/>
	WebSAM iStorageManager	X.X	<input type="text"/> <input type="button" value="ライセンス未適用"/> <input type="button" value="ライセンスの適用"/> <input type="button" value="ヘルプ"/>
	WebSAM AlertManager	X.X	<input type="text"/> <input type="button" value="インポート"/> <input type="button" value="エクスポート"/>
	Windows Admin Center	X.X	<input type="text"/> <input type="button" value="インポート"/> <input type="button" value="エクスポート"/>
電源管理 (UPS)	ESMPRO/AutomaticRunningController	X.X	<input type="text"/> <input type="button" value="インポート"/> <input type="button" value="エクスポート"/>
	ESMPRO/AC Enterprise	X.X	<input type="text"/> <input type="button" value="インポート"/> <input type="button" value="エクスポート"/>
	ESMPRO/AC Advance	未インストール	<input type="text"/> <input type="button" value="インポート"/> <input type="button" value="エクスポート"/>
	ESMPRO/AC MSCSオプショ	未インストール	<input type="text"/> <input type="button" value="インポート"/> <input type="button" value="エクスポート"/>
	ESMPRO/AC Enterprise マルチサーバオプショ	未インストール	<input type="text"/> <input type="button" value="インポート"/> <input type="button" value="エクスポート"/>
	ESMPRO/AC Advance マルチサーバオプショ	未インストール	<input type="text"/> <input type="button" value="インポート"/> <input type="button" value="エクスポート"/>
	ESMPRO/AC Enterprise(クライアント)	未インストール	<input type="text"/> <input type="button" value="インポート"/> <input type="button" value="エクスポート"/>
			<input type="text"/> <input type="button" value="インポート"/> <input type="button" value="エクスポート"/>

表示されたメニューにより、インストール済みのソフトウェアとそのバージョンが確認できます。

### 2 ライセンスキーをインポートします

メニューのライセンス列にて、以下のような表示のソフトウェアは、ライセンスキーをインポートすることでライセンスを適用できます。

サーバ管理	WebSAM iStorageManager	XX.X.XXX	<input type="text"/>	<input type="button" value="ヘルプ"/>
	WebSAM AlertManager	X.X	<input type="text"/>	<input type="button" value="インポート"/> <input type="button" value="エクスポート"/>
	Windows Admin Center	build.XXXX	<input type="text"/>	<input type="button" value="インポート"/> <input type="button" value="エクスポート"/>

入力ボックスにライセンスキーを入力し、「インポート」をクリックしてください。

#### 商標

ESMPRO, WebSAM は日本電気株式会社の登録商標です。

Microsoft, Windows Admin Center, Windows, Windows Server は米国 Microsoft Corporation の米国およびその他の国における登録商標または商標です。

その他、記載の会社名および商品名は各社の商標または登録商標です。

なお、TM、® 等は必ずしも明記しておりません。

**ESMPRO Platform Management Kit Version 1.007.01 スタートアップガイド  
初版 (2025.6 月)**

© NEC Corporation 2025

NEC の許可なく複製、改変などを行うことを禁じます。