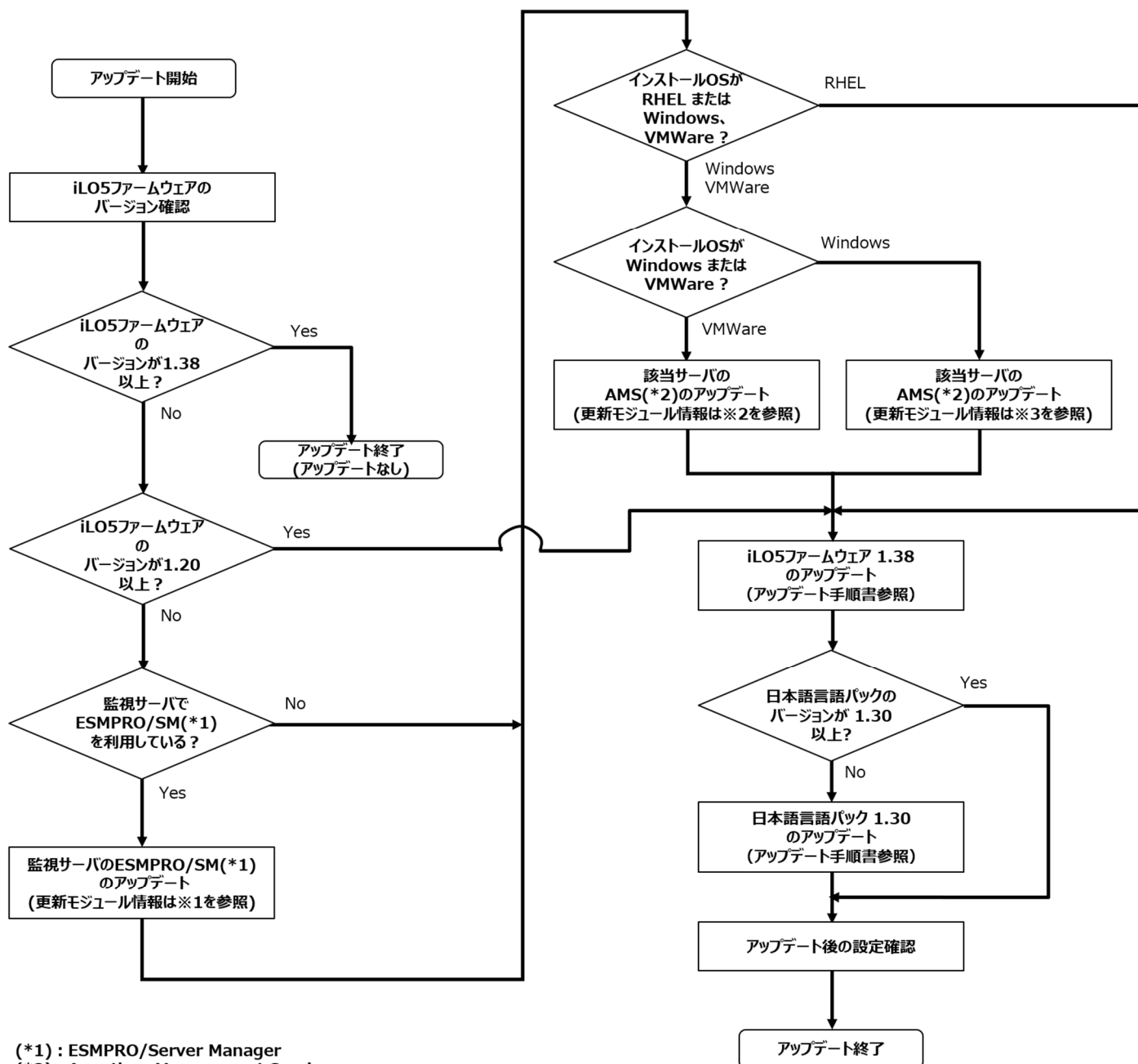


iLO5 ファームウェア : バージョン 1.38 のアップデートを実施される前に、以下のフローに従って、必要な確認および対処を行ってください。

- お客様のご利用サーバの iLO5 ファームウェアのバージョンの確認。
- 監視サーバで ESMPro/ServerManager をご利用されている場合の事前対処。
- お客様のご利用サーバの OS に応じた事前対処。

バージョン確認方法や、対処が必要となった場合の更新モジュールの入手情報、およびアップデート方法の詳細情報は、2、3 ページをご確認ください。

(注) 本ファームウェアのアップデートは、お客様ご利用サーバのインストール OS が Linux OS、もしくは VMWare OS が対象です。Windows OS であればアップデートは不要ですが、Windows OS でも最新化を目的としてアップデートされる場合は、以下のフローに従ってアップデートを行ってください。



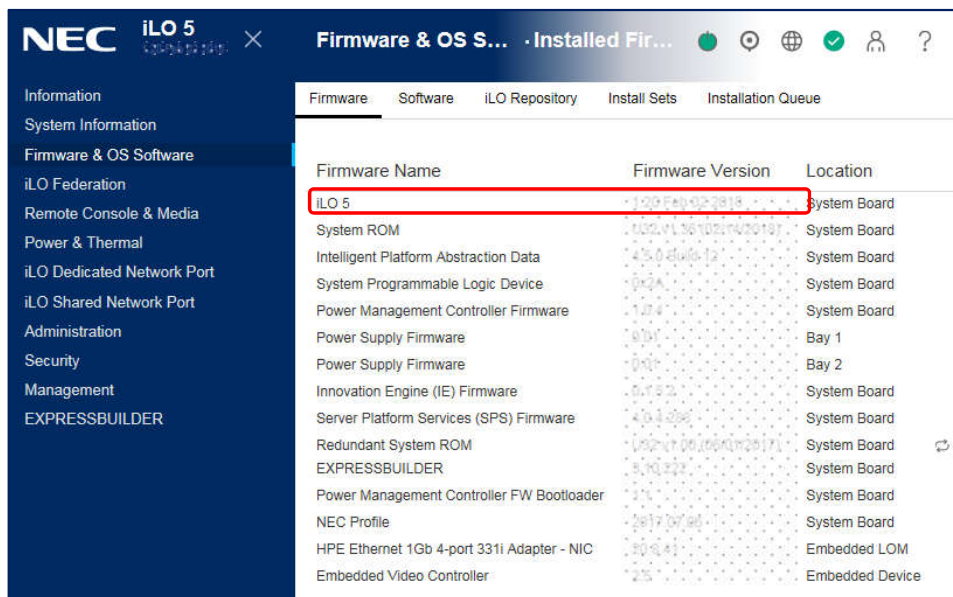
(\*1) : ESMPro/Server Manager  
(\*2) : Agentless Management Service

※ 更新モジュールの詳細情報は、3 ページをご確認ください。

## 【バージョン確認方法】

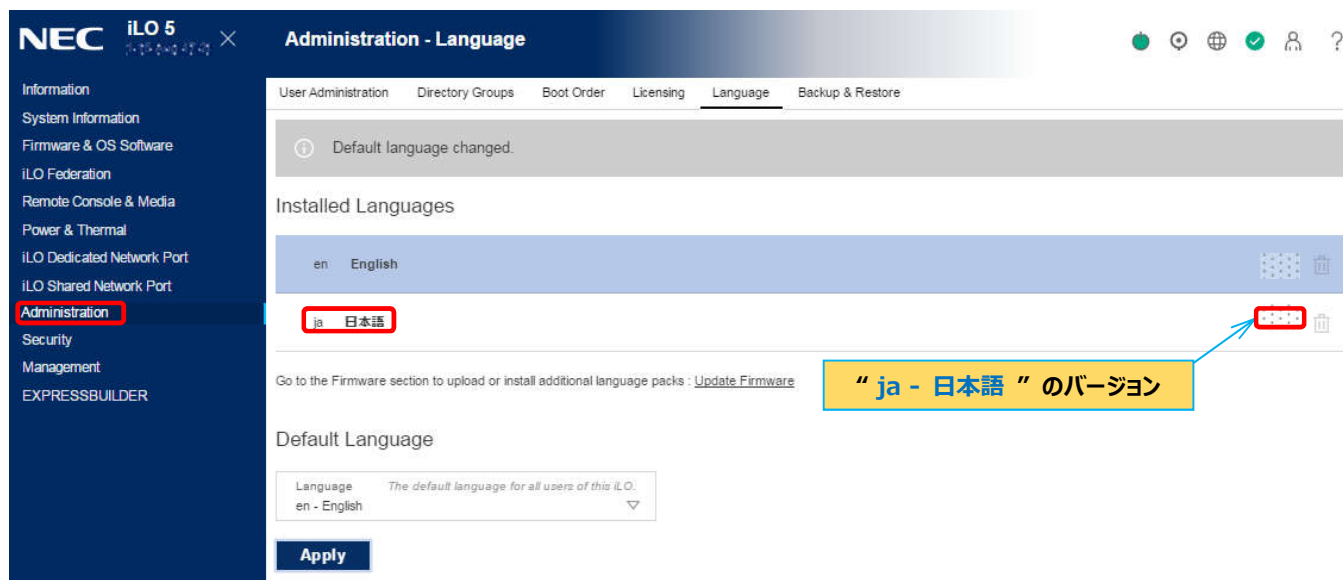
### ◆ iLO5 ファームウェアのバージョン確認

- (1) iLO Web インターフェースにログインします。
- (2) iLO Web インターフェース : 「Firmware & OS Software」 → 「Firmware」へと進みます。
- (3) iLO5 ファームウェアのバージョンの確認を行います。



### ◆ iLO5 日本語言語パックのバージョン確認

- (1) iLO Web インターフェース : 「Administration」 → 「Language」へと進みます。
- (2) iLO5 日本語言語パックのバージョンの確認を行います。



### ◆ ESMPRO/ServerManager(Windows 版)のバージョン確認方法

- (1) ESMPRO/ServerManager の Web にログインします。
- (2) 画面右上の「ESMPRO/ServerManager について」のリンクを選択します。
- (3) 表示される ESMPRO/ServerManager のバージョンの確認を行います。

## 【 更新モジュール情報 】

### ◆ ※1 ESMPRO/ServerManager(Windows 版)のアップデート方法

(1) 以下より最新版の ESMPRO/ServerManager をダウンロードします。

<https://jpn.nec.com/esmsm/download.html>

(2) 「ESMPRO/ServerManager Ver.6 インストレーションガイド(Windows 編)」の

「2 章 インストール」を参照し、ESMPRO/ServerManager のアップデートを行ってください。

### ◆ Agentless Management Service のアップデート方法

[ ※2 ご使用の OS が VMWare の場合 ]

VMWare のバージョンによって AMS のダウンロードサイトが異なります。

下記のサイトをご確認いただき、AMS のアップデートを行ってください。

#### ■ ご使用の OS が ESXi6.0 の場合

<https://support.express.nec.co.jp/dload/GVO-032318-G04/>

バージョン - Agentless Management Service (600.11.3.0)

- iLO Channel Interface Driver (600.10.1.0)

#### ■ ご使用の OS が ESXi6.5 の場合

<https://support.express.nec.co.jp/dload/GVO-032427-G03/>

バージョン - Agentless Management Service (650.11.3.0)

- iLO Channel Interface Driver (650.10.3.0)

[ ※3 ご使用の OS が Windows の場合 ]

Stater Pack(バージョン S8.10-004.01)を使用し、AMS のアップデートを行ってください。

AMS のアップデートは、Standard Program Package のインストールを行うことでアップデートされます。

詳細は、下記 Starter Pack のダウンロードサイトの【Windows の場合】をご確認ください。

<https://www.support.nec.co.jp/View.aspx?NoClear=on&id=9010107074>