

**N8118-7501   PCIeSSD アダプタ (1.1TB) ドライバー  
インストールガイド  
(Windows Server 2012/Windows Server 2012 R2)**

## はじめに

本インストールガイドは、N8118-7501 PCIeSSD アダプタ (1.1TB) (以降 PCIeSSD と呼びます) を使用する際に必要な PCIeSSD ドライバーのインストール方法、及びアップデート方法について説明しています。

本手順の適用範囲は下記の通りです。

### ◆ 対象 OS

省略形式	対象 OS の製品名
Windows Server 2012	Microsoft(R) Windows Server(R) 2012 Standard Microsoft(R) Windows Server(R) 2012 Datacenter
Windows Server 2012 R2	Microsoft(R) Windows Server(R) 2012 R2 Standard Microsoft(R) Windows Server(R) 2012 R2 Datacenter

### ◆ 商標について

Microsoft、Windows、Windows Server は米国 Microsoft Corporation の米国およびその他の国における登録商標または商標です。

FlashMAX II 及び FlashMAX II ソフトウェアは HGST 社の登録商標または商標です。

その他、記載の会社名および商品名は各社の商標または登録商標です。

## 1. Windows 用 PCIeSSD ドライバーの適用方法

本章では、Windows での PCIeSSD ドライバーの適用方法について説明します。  
フローチャートに従って、最新のドライバーを適用します。

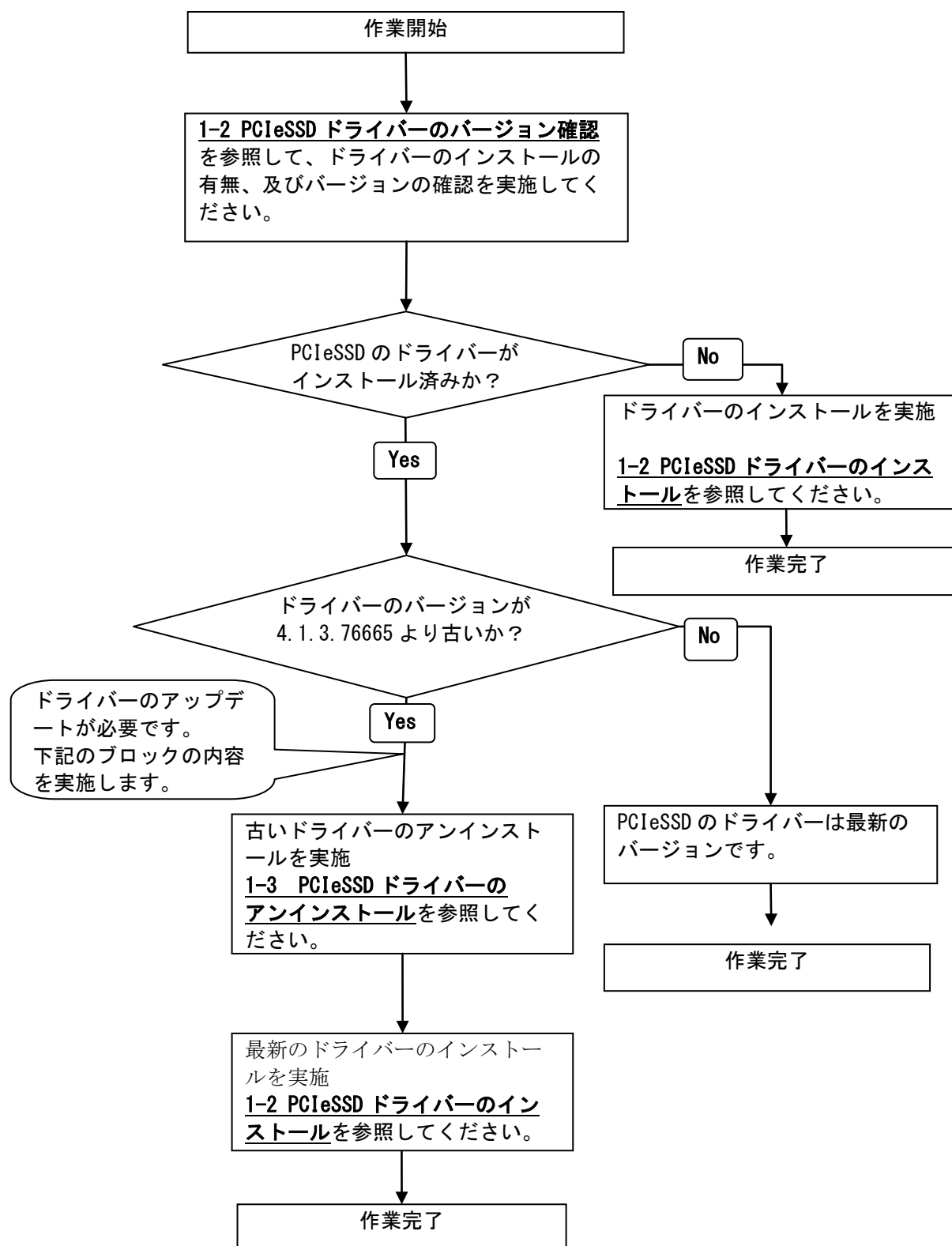


fig. 1-1 最新のドライバーを適用のフローチャート

## 1-1. PCIeSSD ドライバーのバージョン確認

本節では、PCIeSSD ドライバーのインストールの有無、及びドライバーのバージョンの確認方法について説明します。

- 1) システムを起動し、Administrator アカウントでログオンします
- 2) 「コントロール パネル」⇒「ハードウェア」⇒「デバイスマネージャー」の順でクリックをし、デバイスマネージャーを起動します。
- 3) 「システムデバイス」から、「Virident FlashMAX II Controller」をダブルクリックし、プロパティを表示させます (fig. 1-2)。

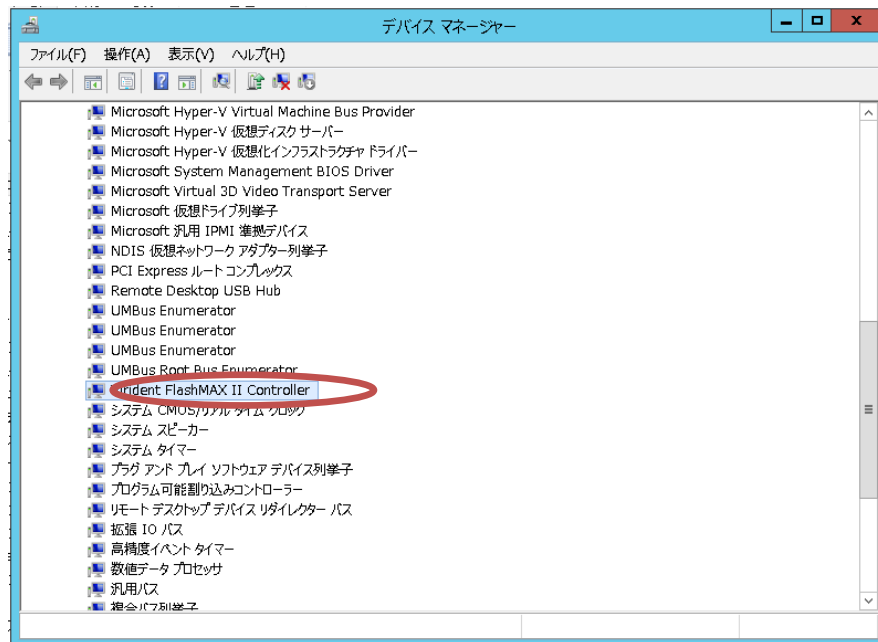


fig. 1-2 PCIeSSD のドライバーがインストールされている場合

PCIeSSD ドライバーがインストールされていない場合は、「システムデバイス」の中に「Virident FlashMAX II Controller」の項目が表示されず、fig. 1-3 のように「ほかのデバイス」の項目に表示されます。この場合は、[1-2. PCIeSSD ドライバーのインストール]を参照して、PCIeSSD ドライバーをインストールします。

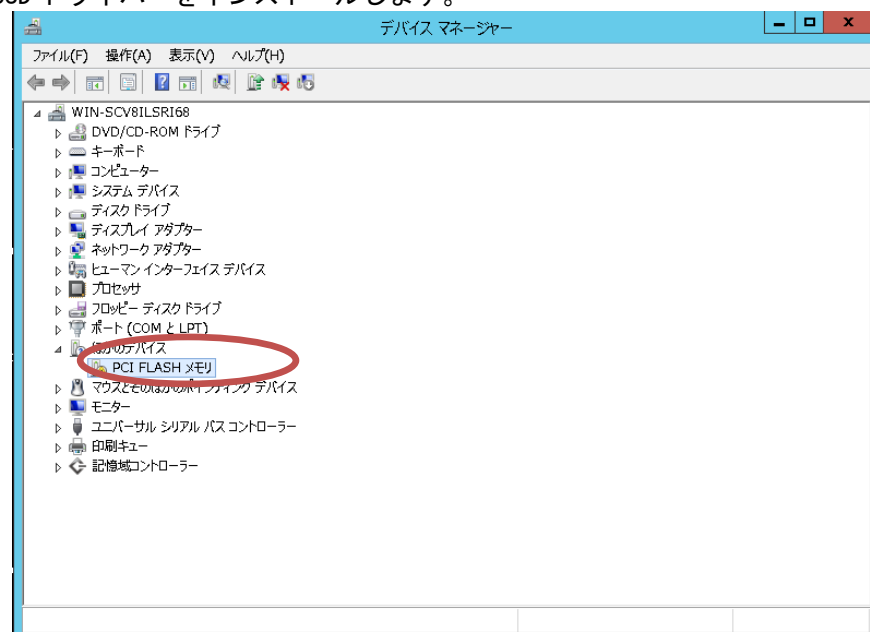


fig. 1-3 PCIeSSD のドライバーがインストールされていない場合

- 4) 「Virident FlashMAX II Controllerのプロパティ」内の「ドライバー」タブをクリックします (fig. 1-4 ①)。「ドライバーの詳細」をクリックします (fig. 1-4 ②)。  
ドライバーのバージョンが確認できます (fig. 1-4 ③)。  
ドライバーのバージョンが 4.1.3.76665 の場合は最新のドライバーが適用されていますので、アップデート作業は不要です。

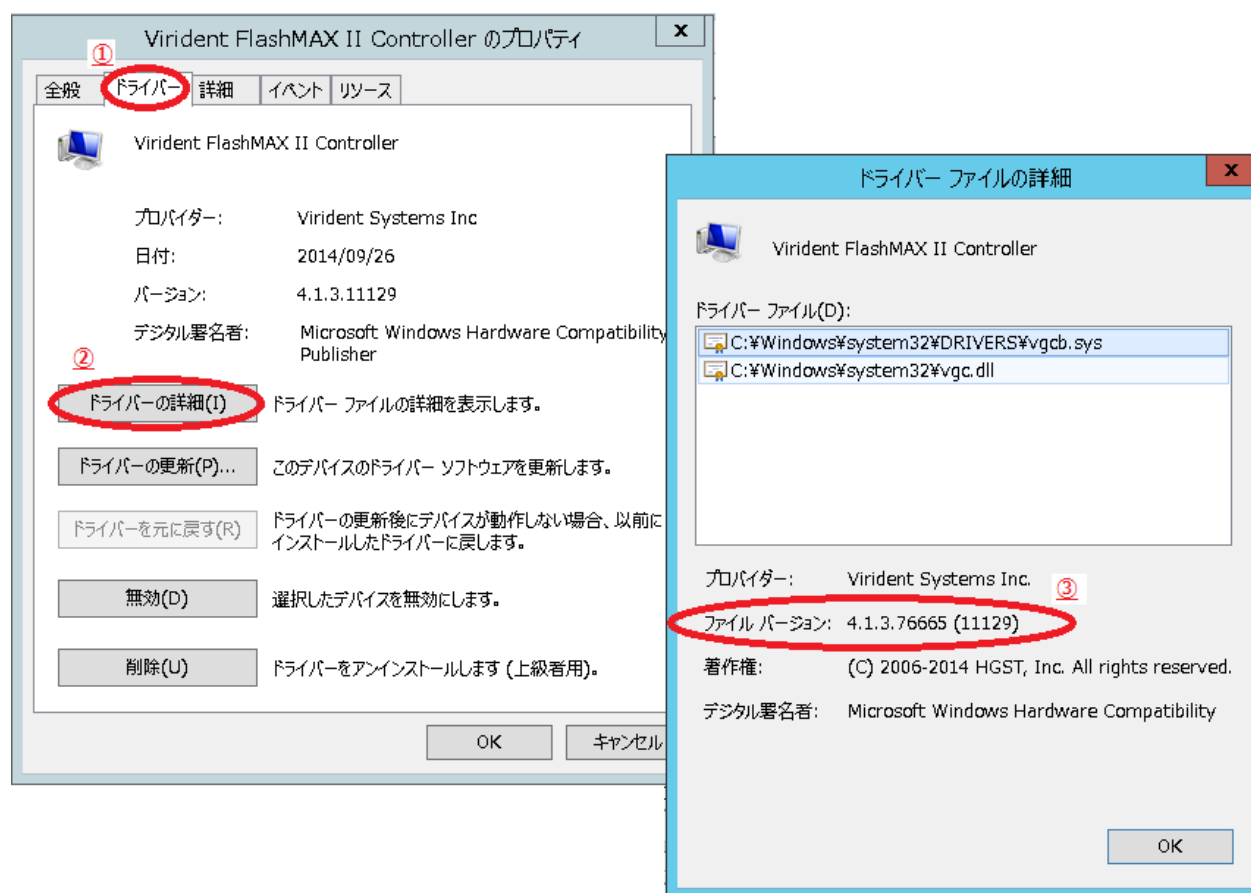


fig. 1-4 ドライバーのバージョン確認

## 1-2. PCIeSSD ドライバーのインストール

本節では、PCIeSSD ドライバーのインストール手順について説明します。以下の手順を参照し、PCIeSSD ドライバーをインストールします。



・必ず、Administrator アカウントでインストールします。

- 1) システムを起動し、Administrator アカウントでログオンします。
- 2) PCIeSSD ドライバモジュールを任意のフォルダに展開します。
- 3) フォルダに格納されている Virident FlashMAX II-4.1.3.76665.msi をダブルクリックし、インストールを開始します。
- 4) Virident FlashMAX II Driver Package Setup のウィンドウが表示されるので、「Next」を選択します (fig. 2-1)。

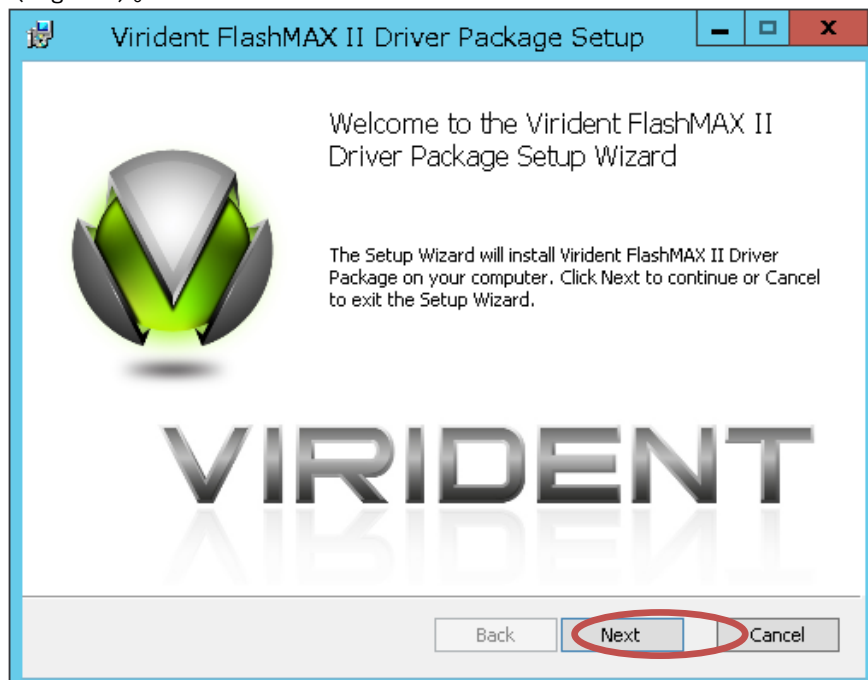


fig. 2-1 PCIeSSD ドライバーのインストール

- 5) インストールするフォルダのパスを聞かれますので「Next」をクリックします。インストール先はデフォルト設定のから変更しないでください(fig. 2-2)。

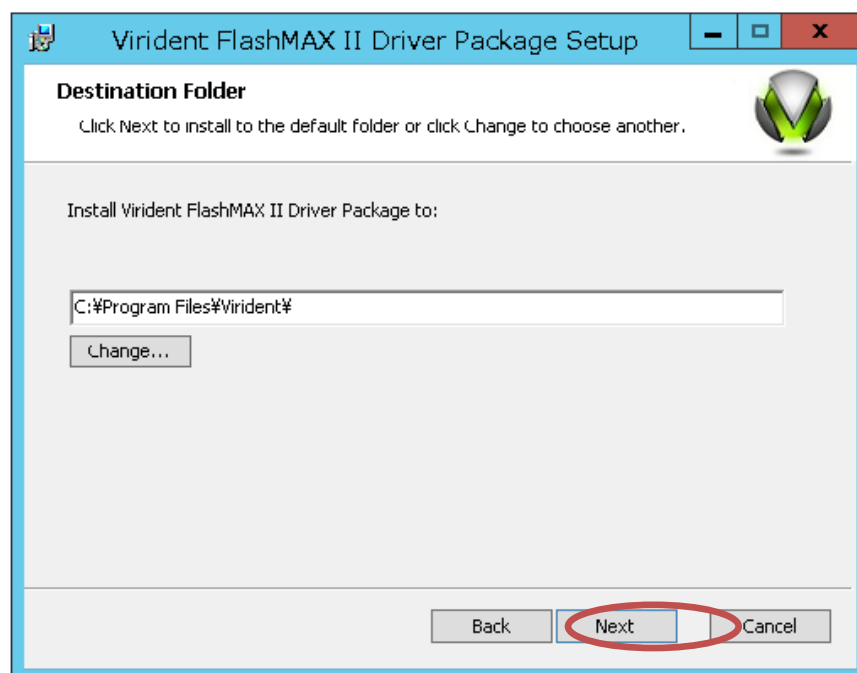


fig. 2-2 インストールパスの設定

- 6) 下記のメッセージウインドウが表示されますので、「Install」をクリックすると、インストールが開始されます(fig. 2-3)。  
インストールには、数分程度の時間を要する場合があります。  
インストール中は、他の操作を実施しないでください。

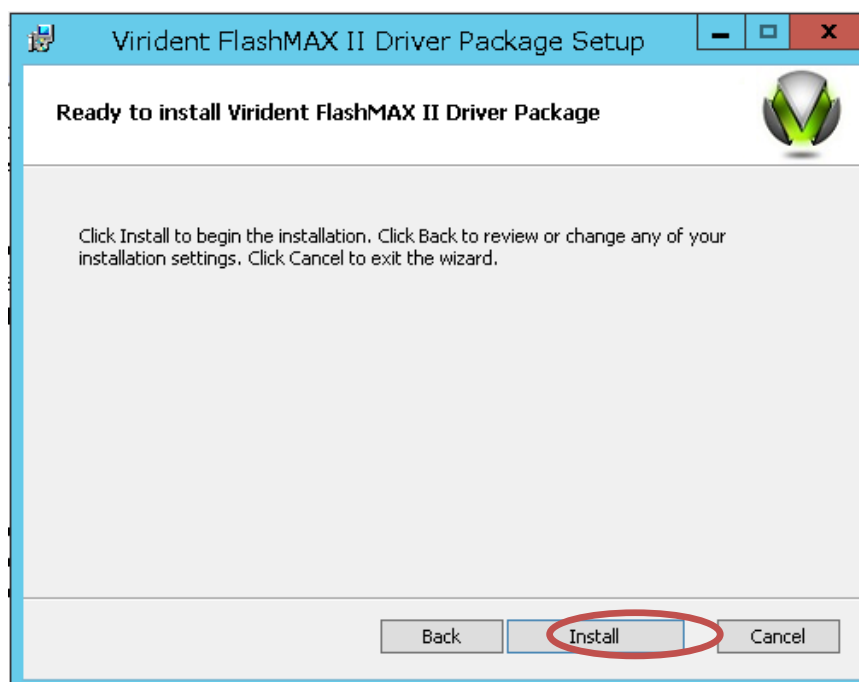


fig. 2-3 PCIeSSD ドライバーのインストール

- 7) インストールが完了すると、「Completed the Virident FlashMAX II Driver Package Setup Wizard」が表示されますので、「Finish」をクリックして、画面を閉じます。



fig. 2-4 インストール完了画面

- 8) すべてのウィンドウを閉じ、システムを再起動します。

以上で、PCIeSSD ドライバーインストールは完了です。再度[1-1 PCIeSSD ドライバーのバージョン確認]を参照し、インストールされたドライバーバージョンが 4.1.3.76665 であることを確認します。



### 1-3. PCIeSSD ドライバーのアンインストール

本節では、PCIeSSD ドライバーのアンインストール手順について説明します。

- 1) システムを起動し、Administrator アカウントでログオンします。
- 2) 起動しているアプリケーションをすべて閉じます。



- ・必ず Administrator アカウントでログインしてください。
- ・ドライバのアンインストール後は PCIeSSD へのアクセスができなくなります。アンインストール前に、オフライン等の操作を実施して、PCIeSSD にアクセスできない状態にします。

- 3) アプリの選択画面から「Uninstall FlashMAX II」をクリックします。

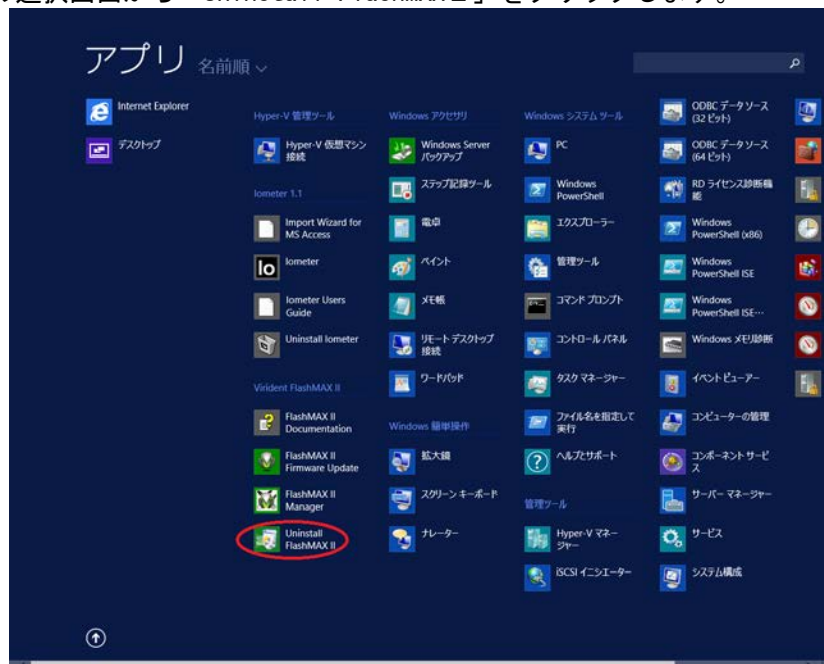


fig:3-1 Uninstall FlashMAX II 選択画面

- 4) Virident FlashMAX II Driver Package Setup のウィンドウが表示されるので、「Next」を選択します (fig. 3-2)。



fig:3-2 Virident FlashMAX II Driver Package Setup の起動

- 5) 「Remove」をクリックします (fig:3-3)。

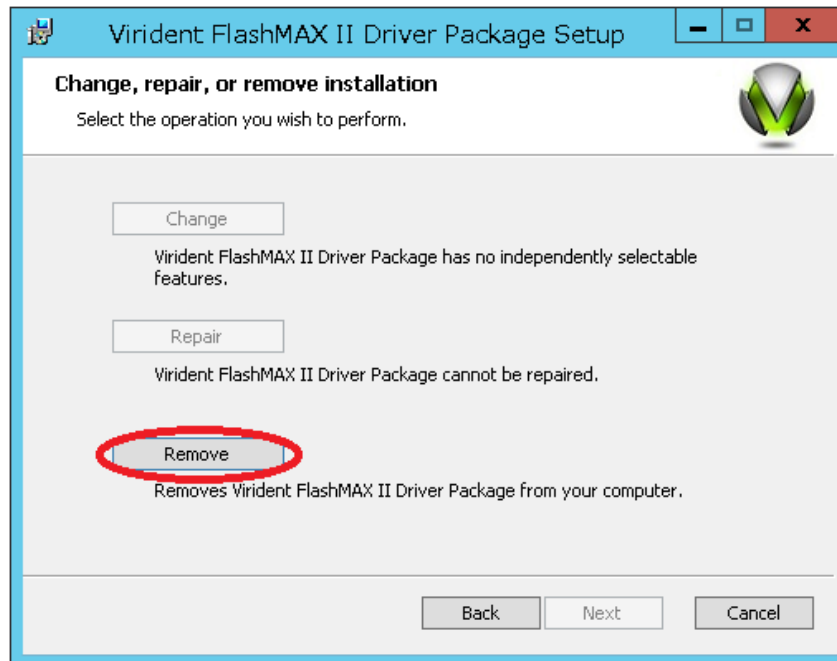


fig:3-3 アンインストールの選択

- 6) 「Remove」をクリックするし、ドライバーのアンインストールを開始します。



fig:3-4 アンインストールの開始

- 7) Completed the Virident FlashMAX II driver Setup Wizard の画面が表示されれば、PCIeSSD ドライバーのアンインストールが完了です。「Finish」をクリックします。

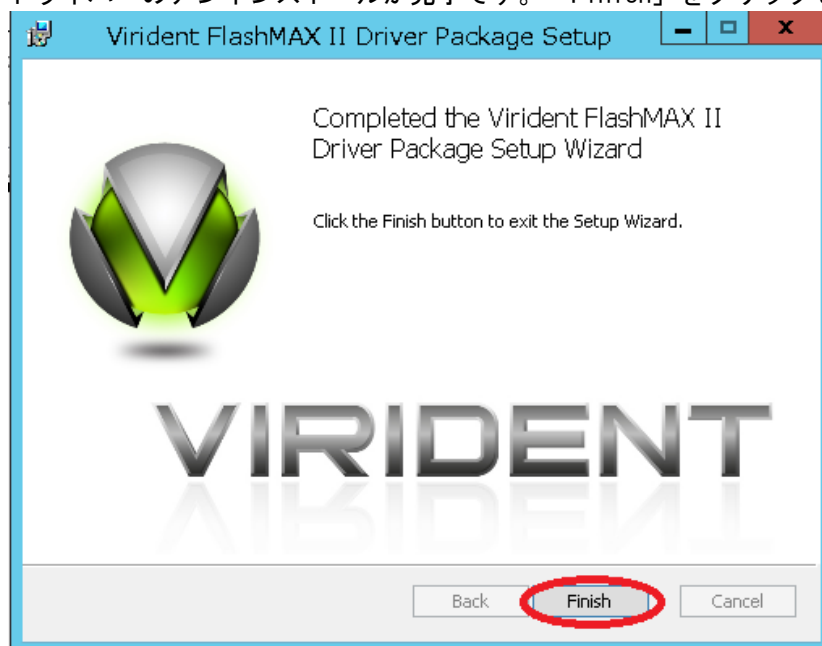


fig. 3-5 アンインストールの完了

- 8) システムを再起動します。

以上で、PCIeSSD のドライバーのアンインストールは完了です。

N8118-7501 PCIeSSD アダプタ (1.1TB) ドライバー  
インストールガイド

2015 年 1 月 第 2 版

日本電気株式会社  
東京都港区芝五丁目 7 番 1 号  
TEL (03) 3454-1111 (大代表)

© NEC Corporation 2015

日本電気株式会社の許可なく複製・改変などを行うことはできません。