

N8118-500

PCIe SSD(800GB)

ドライバーインストールガイド

目次

第1章	はじめに	3
第2章	ドライバーのインストール手順	4
第3章	ドライバーのアンインストール手順	7
3.1	SetupNVMe.exe を使用してアンインストールする手順	7
3.2	コントロールパネルからアンインストールする手順	9

第 1 章 はじめに

本インストールガイドでは、PCIe SSD (N8118-500)を使用するためのドライバーインストール方法について説明します。対象OSは下記の通りです。

◆対象OS

略称	対象OS
Windows Server 2012	Microsoft® Windows Server® 2012 Standard
Windows Server 2012	Microsoft® Windows Server® 2012 Datacenter
Windows Server 2012	Microsoft® Windows® Storage Server 2012 Standard
Windows Server 2012 R2	Microsoft® Windows Server® 2012 R2 Standard
Windows Server 2012 R2	Microsoft® Windows Server® 2012 R2 Datacenter
Windows Server 2012 R2	Microsoft® Windows® Storage Server 2012 R2 Standard

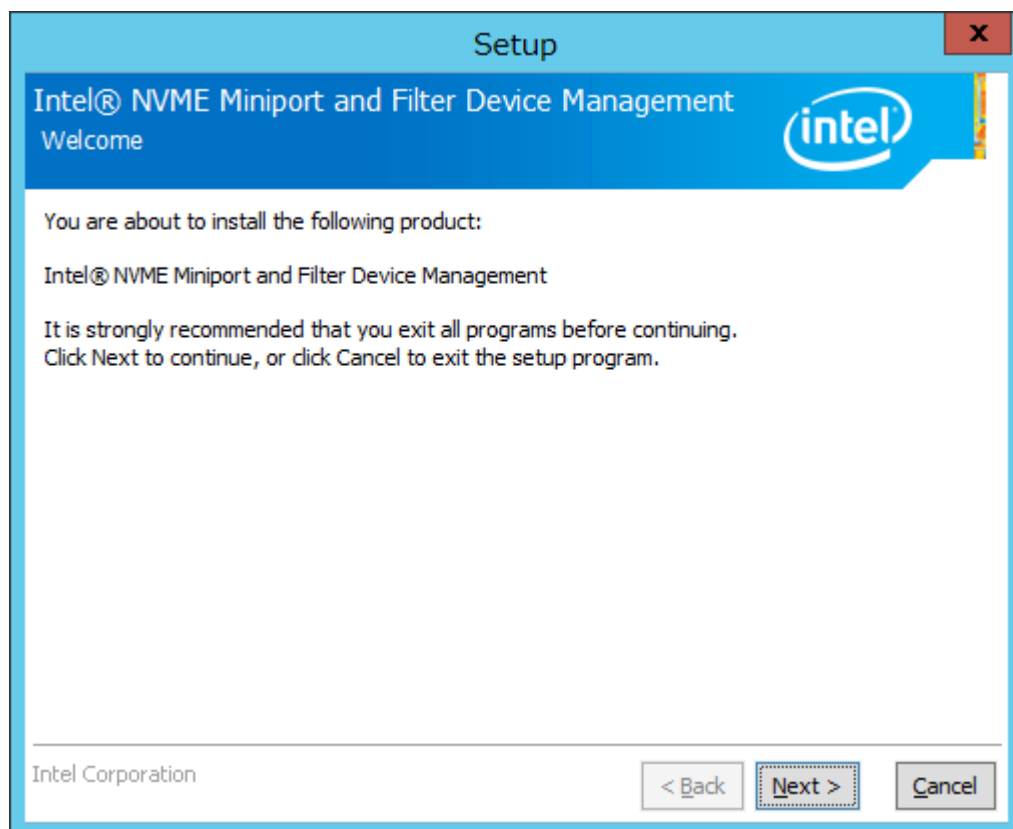
◆商標について

- * Microsoft、Windows、および Windows Server は、米国 Microsoft Corporation の米国およびその他の国における登録商標または商標です。
- * Intel は米国 Intel Corporation の登録商標です。
- * その他、記載されている会社名および製品名は、各社の登録商標または商標です。

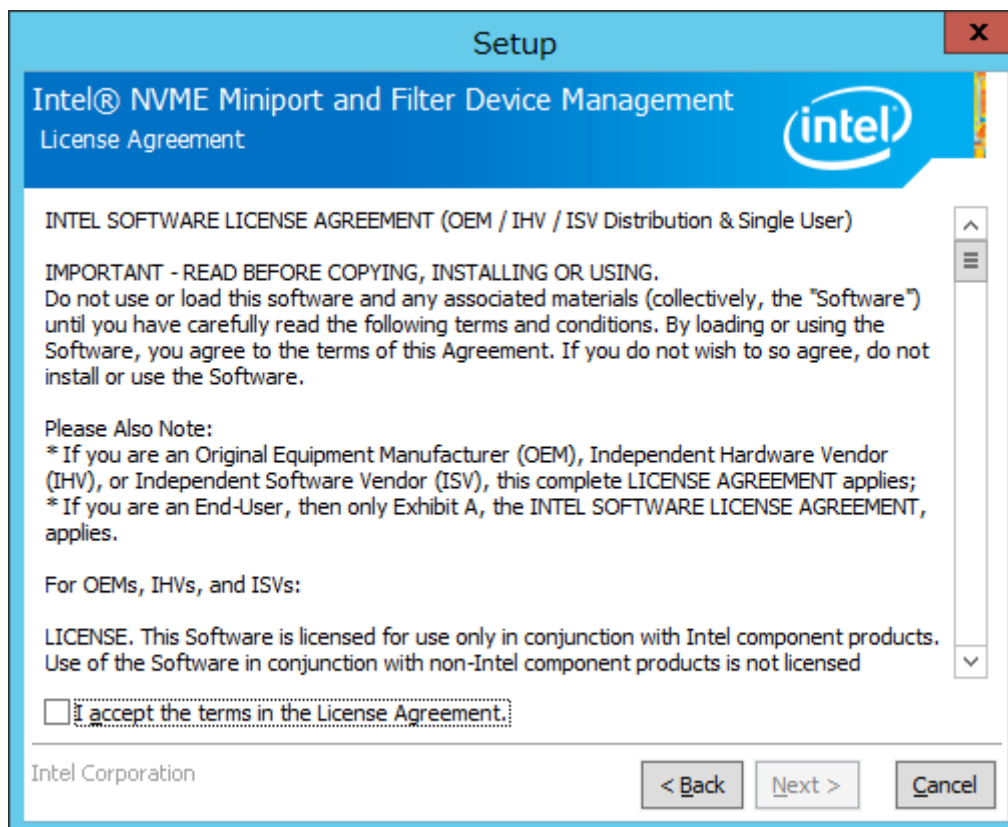
第2章 ドライバーのインストール手順

本章では、Windows Server 2012、Windows Server 2012R2 におけるドライバーのインストール手順を説明します。ダウンロードした「422583-A01_XXXXX.zip」(XXXXX: 任意の数字) を準備してください。

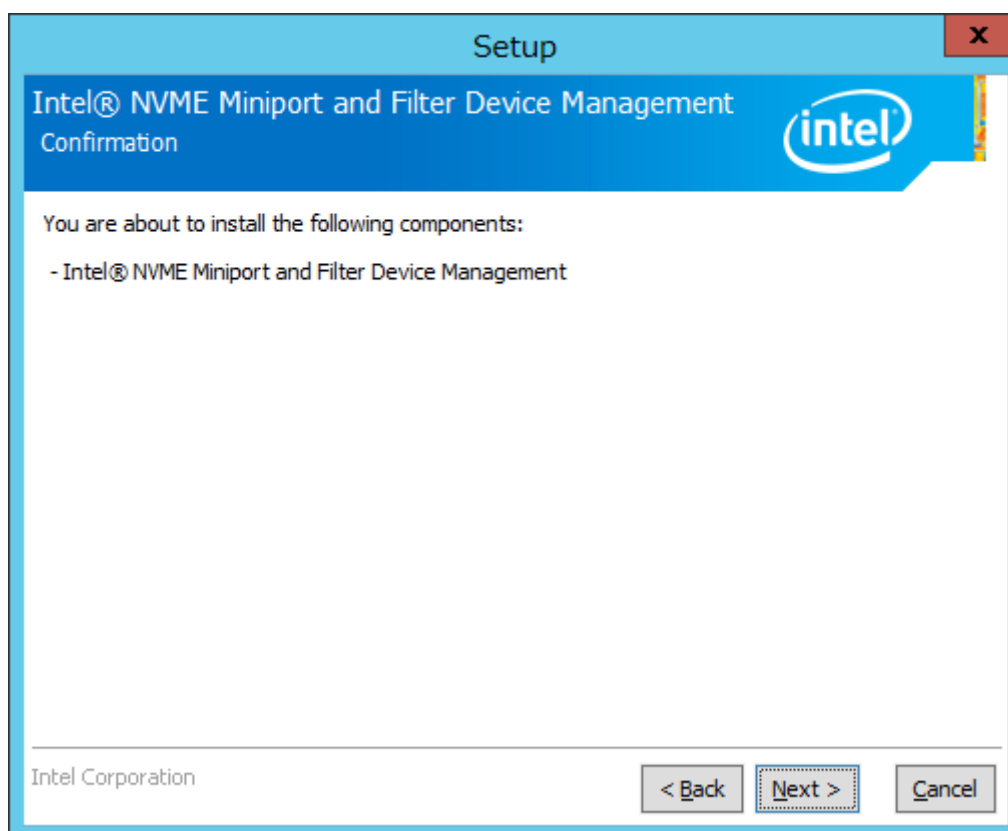
- ① PCIe SSD を実装した後、システムを起動し、管理者権限を持つユーザー (Administrator) でサインインします。
- ② 「422583-A01_XXXXX.zip」(XXXXX: 任意の数字) を適当な場所へ展開し、エクスプローラー等から「¥[Installer64¥SetupNVMe.exe」を実行します。
- ③ 下記のウィンドウが表示されますので、[Next] をクリックします。



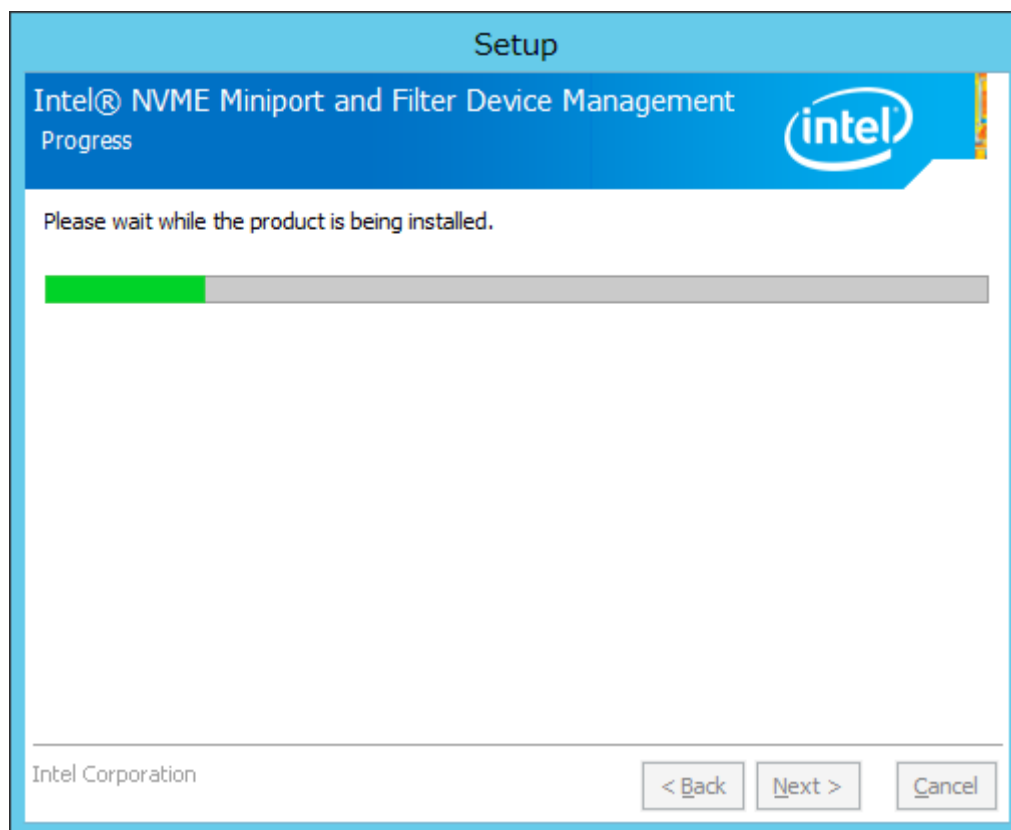
- ④ 下記のウィンドウが表示されますので、承諾内容をご確認のうえ [I accept the terms in the License Agreement.] をチェックし、[Next] をクリックします。



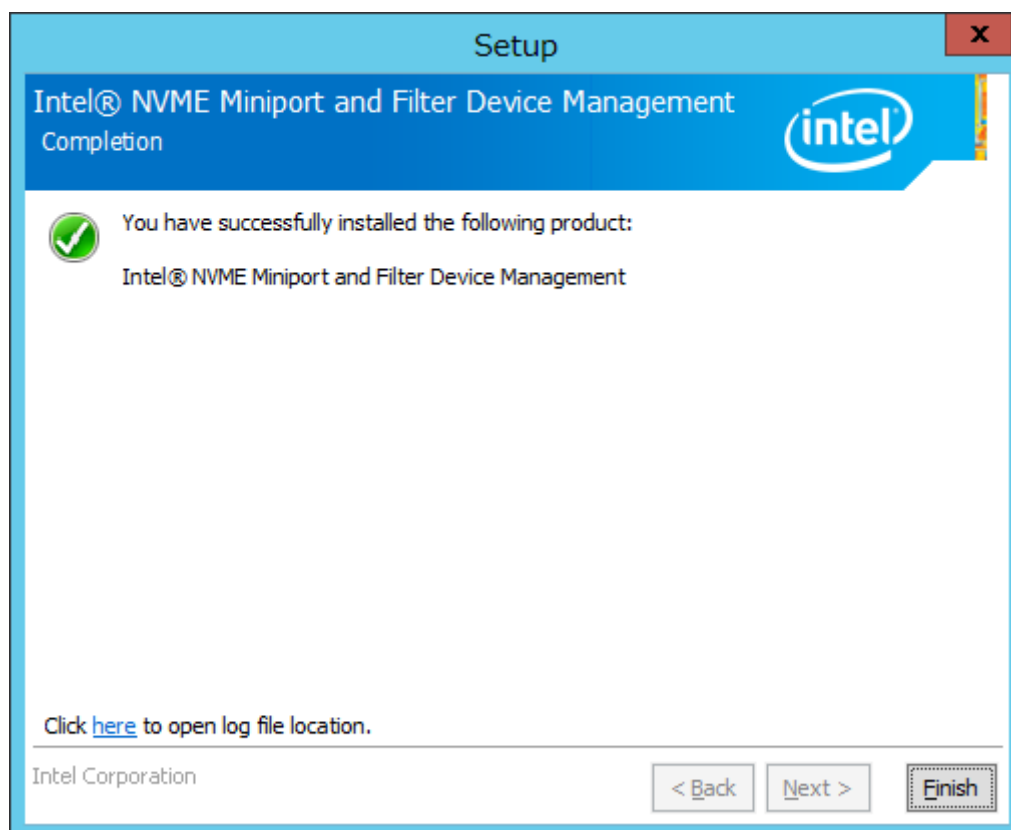
- ⑤ 下記のウィンドウが表示されますので、[Next] をクリックします。



- ⑥ 下記のウィンドウが表示され、インストールが開始されます。



- ⑦ インストールが完了すると下記のウィンドウが表示されますので、[Finish] をクリックし、システムを再起動します。



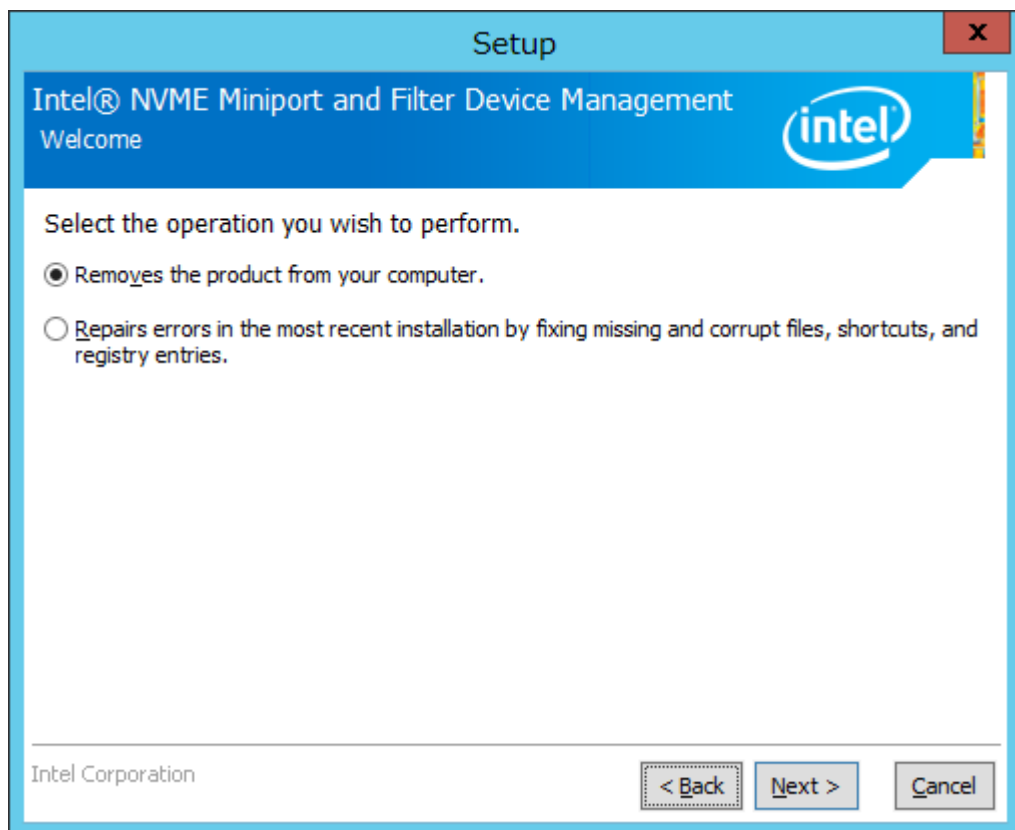
第3章 ドライバーのアンインストール手順

本章では、Windows Server 2012、Windows Server 2012R2 におけるドライバーのアンインストール手順を説明します。

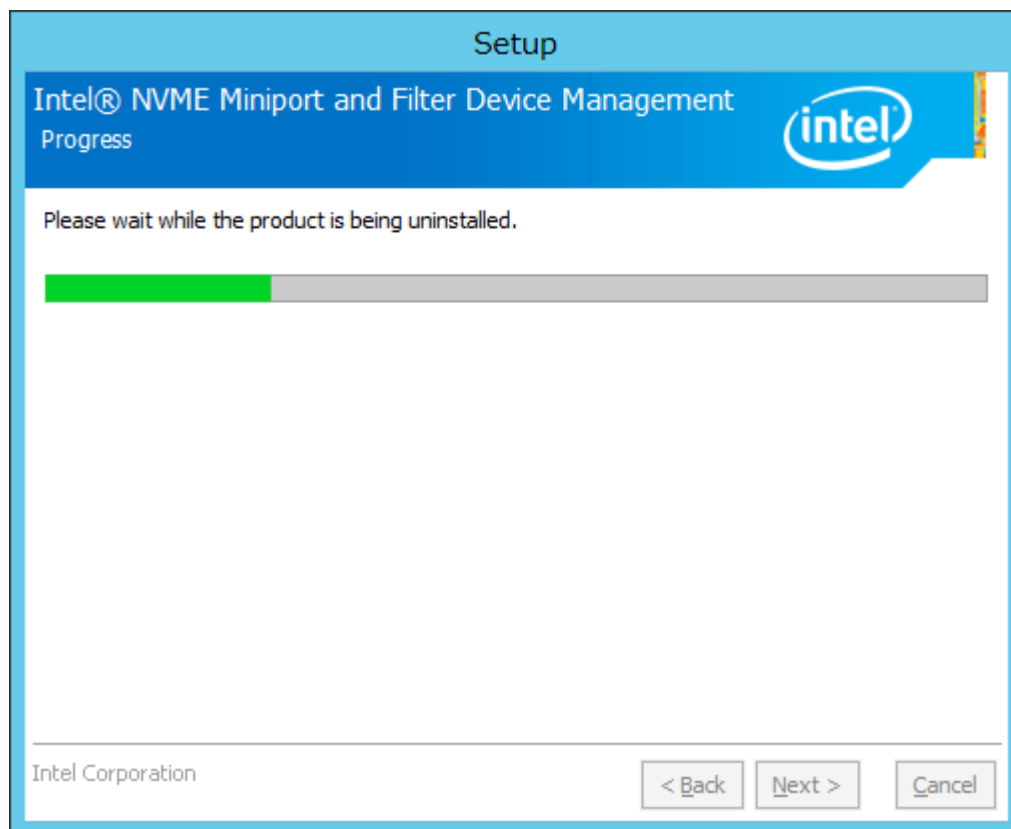
3.1 SetupNVMe.exe を使用してアンインストールする手順

第2章 で使用した「¥Installer64¥SetupNVMe.exe」を使用します。

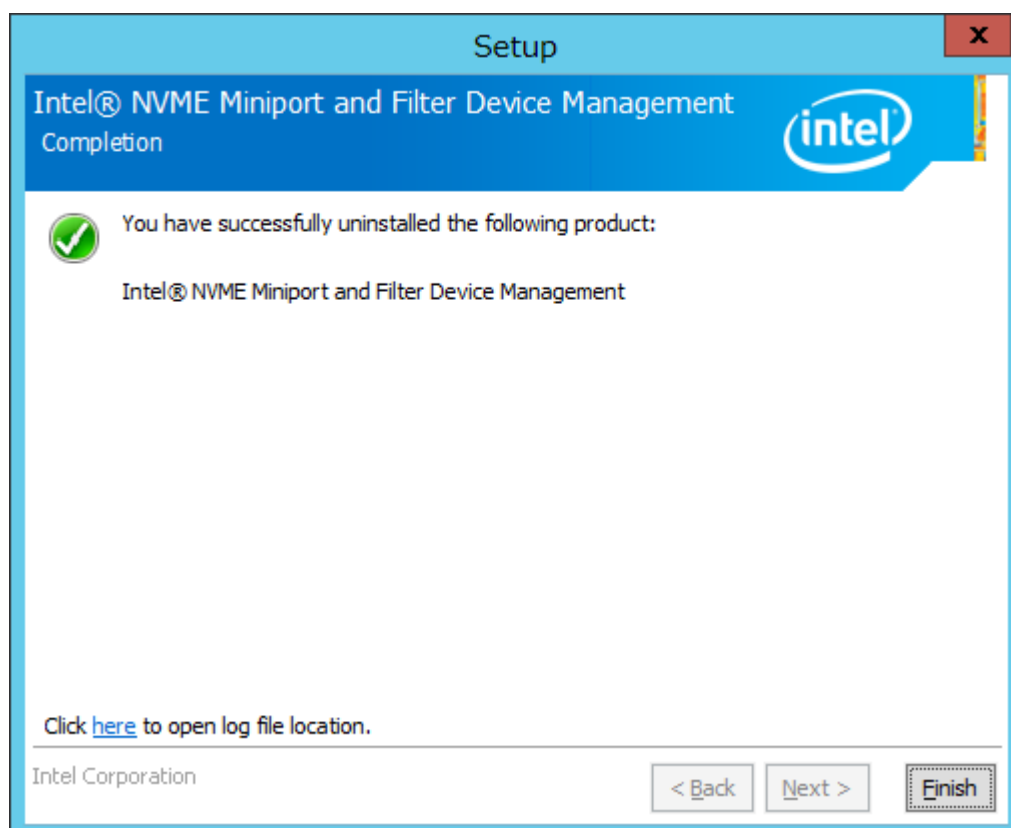
- ① 管理者権限を持つユーザー（Administrator）でサインインします。
- ② エクスプローラー等から「¥Installer64¥SetupNVMe.exe」を実行します。
- ③ 下記のウィンドウが表示されますので、[Removes the product from your computer.] をチェックし、[Next] をクリックします。



- ④ 下記ウィンドウが表示され、アンインストールが開始されます。

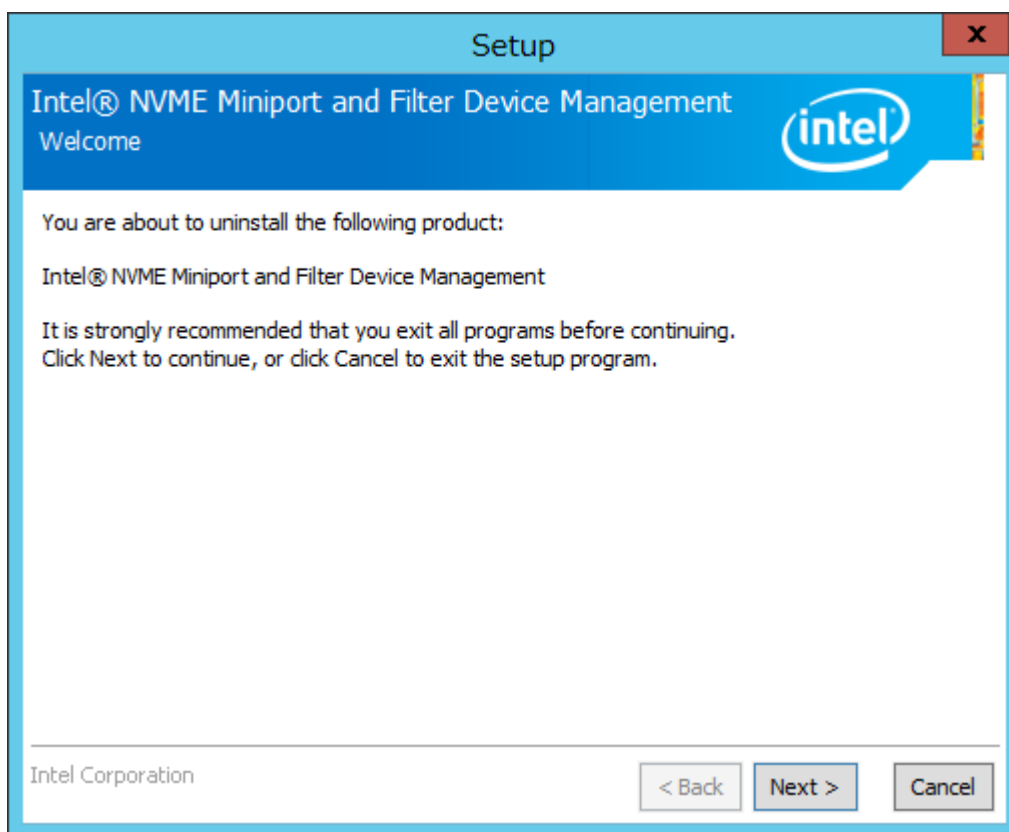


- ⑤ アンインストールが完了すると下記のウィンドウが表示されますので、[Finish] をクリックし、システムを再起動します。

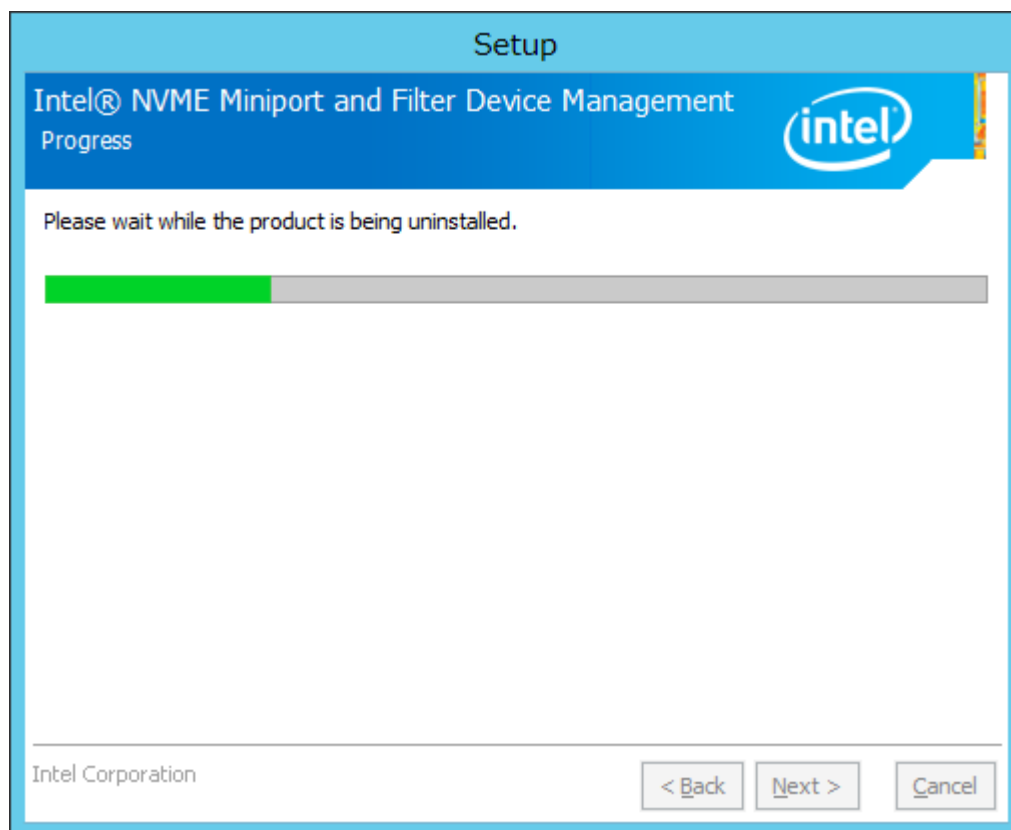


3.2 コントロールパネルからアンインストールする手順

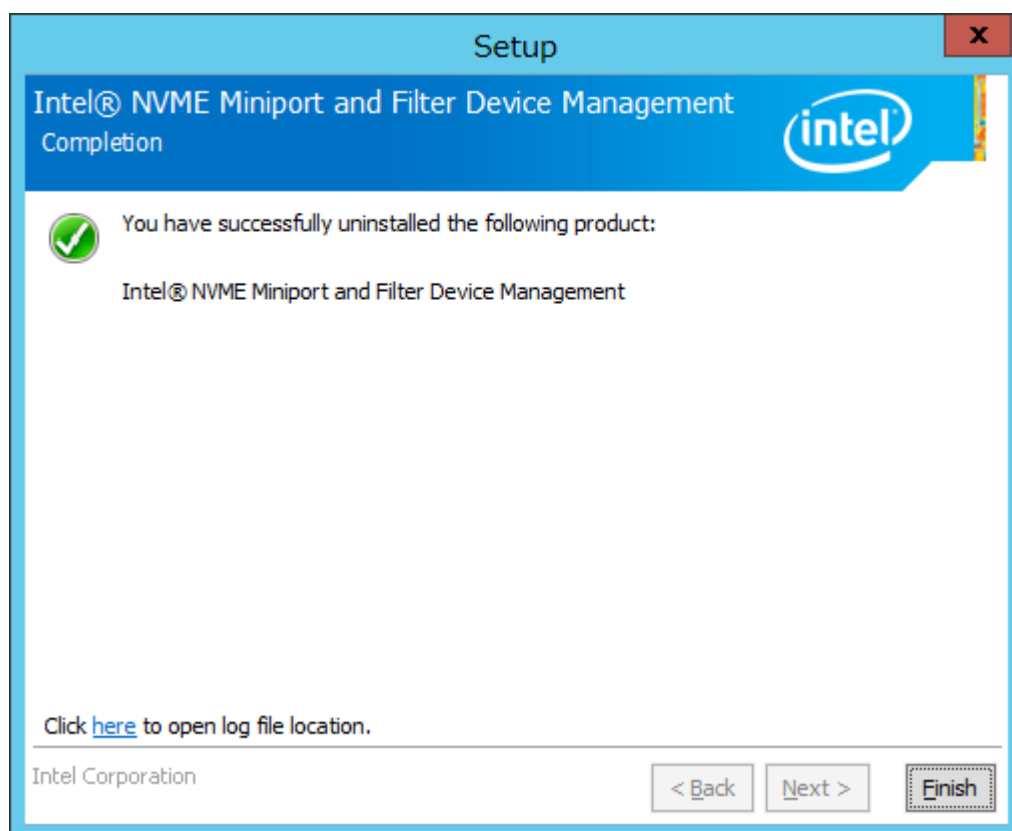
- ① 管理者権限を持つユーザー（Administrator）でサインインします。
- ② [スタート] - [コントロールパネル] を選択します。
- ③ 表示方法を「カテゴリ」に変更します。
- ④ [プログラムのアンインストール] を選択します。
- ⑤ [プログラムのアンインストールまたは変更] 画面が表示されますので、一覧から [Intel® NVME Miniport and Filter Device Management] を選択し、[アンインストール] をクリックします。
- ⑥ 下記のウィンドウが表示されますので、[Next] をクリックします。



- ⑦ 下記のウィンドウが表示され、アンインストールが開始されます。



- ⑧ アンインストールが完了すると、下記のウィンドウが表示されますので、[Finish] をクリックし、システムを再起動します。



NEC Express5800シリーズ

N8118-500

PCIe SSD (800GB)

ドライバーインストールガイド

2015 年 07月 初版

日本電気株式会社

東京都港区芝五丁目7番1号

TEL(03) - 3454 - 1111 (大代表)

弊社の許可なく複製・改変などを行うことはできません。