



US300c/US40c ユーザーズガイド補足事項

目次

- 1 はじめに..... 1
- 2 改版履歴..... 1
- 3 User アカウントの VNC パスワードの変更手順 (US300c / US40c) 2
 - 3.1 VNC パスワード変更手順 2
 - 3.2 適用確認手順..... 4

1 はじめに

このドキュメントでは、US300c ユーザーズガイド、及び US40c ユーザーズガイドの補足事項について記載しています。

2 改版履歴

改訂履歴

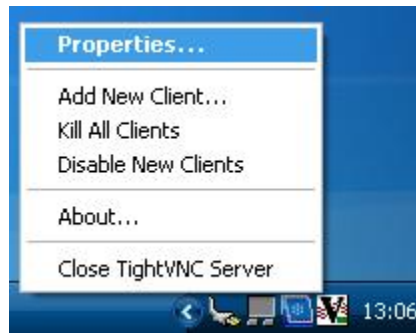
改版	改訂年月日	改訂内容
1.0	2012/10/16	初版

3 User アカウントの VNC パスワードの変更手順(US300c / US40c)

3.1 VNC パスワード変更手順

User アカウントの VNC パスワードは、以下の手順で変更します。

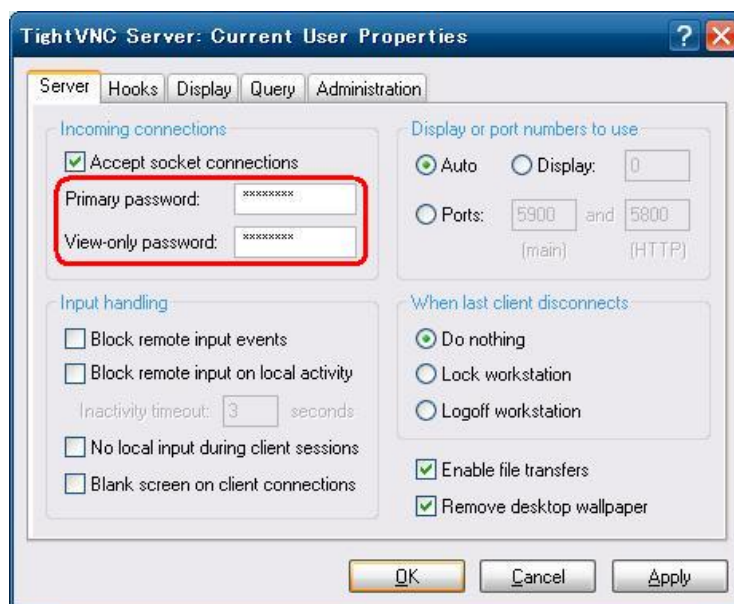
1. シンクライアント端末を起動し、Administrator アカウントでログオンします。
2. デスクトップの[FBWF を無効]アイコンをダブルクリックします。端末が自動的に再起動されます。
3. 再起動後、Administrator アカウントでログオンし、FBWF が無効になっていることを確認します。
4. タスクトレイ内の VNC のアイコンを右クリックし、[Properties. . .]を選択します。



5. 表示されたダイアログ内の[Server]タブを選択し、[Incoming connections]内にある”Primary password:”と”View-only password:”に設定したいパスワードを入力し、[OK]を選択します。

参考: パスワードの種類

- Primary password - リモートで表示/操作が可能
- View-only password - リモートで表示のみ可能



6. [スタート]→[ファイル名を指定して実行]を選択し、“regedit”と入力して[OK]を選択します。
7. レジストリエディタが表示されたら、①に存在する(a)および(b)の値のデータを②に存在する同名の値のデータに上書きします。
 - ① HKEY_CURRENT_USER¥Software¥ORL¥WinVNC3
 - ② HKEY_LOCAL_MACHINE¥Software¥ORL¥WinVNC3¥Default
 - (a) 値の名称: Password
 - (b) 値の名称: PasswordViewOnly

ここまでの手順で User と Administrator の VNC パスワードが同じになります。Administrator の VNC パスワードを変更する場合は、上記手順 4.と手順 5.の方法で VNC パスワードを設定してください。

8. レジストリエディタを終了し、デスクトップの[FBWF を有効]アイコンをダブルクリックします。端末が自動的に再起動されます。
9. 再起動後、任意のアカウントでログオンし、FBWF が有効になっていることを確認します。

以上です。

3.2 適用確認手順

「3.1 VNC パスワードの変更手順」で変更したパスワードは、以下の手順で確認できます。

1. シンククライアント端末を起動し、User アカウントでログインします。
2. WDM 管理コンソールで手順 1.で起動した端末を右クリックし、[Remote Shadow]を選択します。



3. シンククライアント端末上に以下のようなダイアログが表示されるので、[Accept]を選択します。



4. WDM サーバー上に以下のようなダイアログが表示されるので、“Password:”に「3 VNC パスワードの変更手順」で設定した“Primary password”または“View-only password”を入力し[OK]を選択します。



5. 手順 1.で起動した端末の画面が表示されることを確認します。

以上です。

US300c/US40c ユーザーズガイド補足事項

2012 年 10 月 第 1 版

日 本 電 気 株 式 会 社
東京都港区芝五丁目 7 番 1 号
TEL (03) 3454-1111 (大代表)