

**Windows Server 2016 対応
LSI Embedded MegaRAID ドライバー
インストールガイド
(17.01.2016.0817)**

準備

(1) ドライバーインストール用メディアの作成

事前に LSI Embedded MegaRAID のドライバーをインストールするための USB リムーバブルデバイスもしくは DVD メディア(※1)を作成する必要があります。

ダウンロードした GVO-020463-G01_XXXXXXXXXXXXXXXXX.zip(※2)を解凍してできる Driver フォルダを USB リムーバブルデバイスもしくは DVD メディアにコピーしてください。

※1 USB 接続の光ディスクドライブを使用する場合のみ、DVD メディアを使用することが可能です。

※2 X は任意の数字が入ります。

(2) RAID コンフィグレーション

Windows Server 2016 をセットアップする前に、EXPRESSBUILDER などから、RAID のコンフィグレーションを行ってください。

セットアップに必要なもの

(1) 次のいずれかの OS インストールメディア

☐ 弊社製 **OS** インストールメディア(以降、「バックアップ DVD-ROM」と呼ぶ)

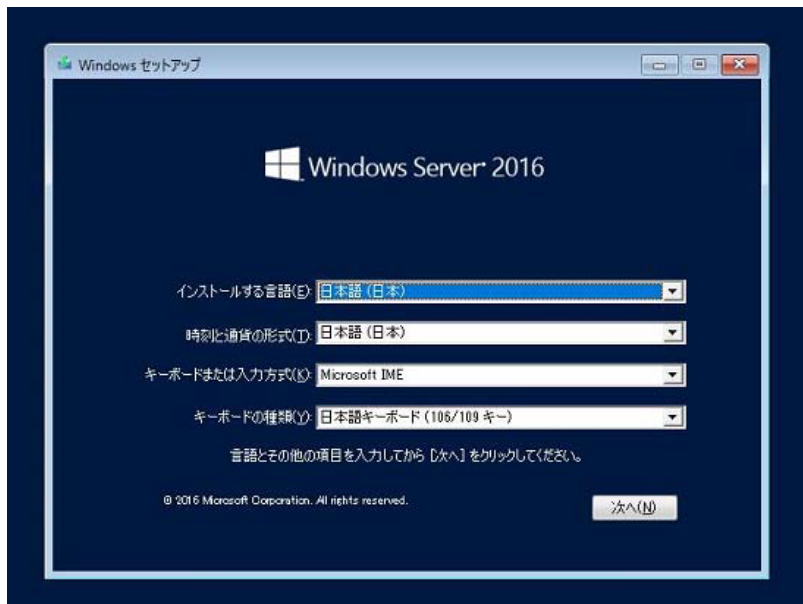
☐ **Microsoft** 社製 **OS** インストールメディア (以降、「Windows Server 2016 DVD-ROM」と呼ぶ)

(2) 該当装置の Windows Server 2016 サポートキット

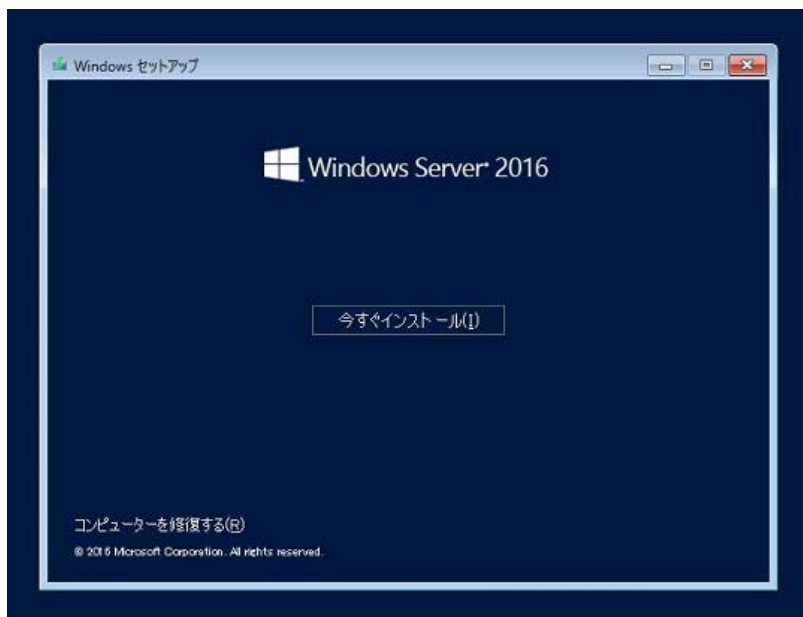
(3) 「準備」で作成した USB リムーバブルデバイスもしくは DVD メディア

Windows Server 2016 のセットアップ

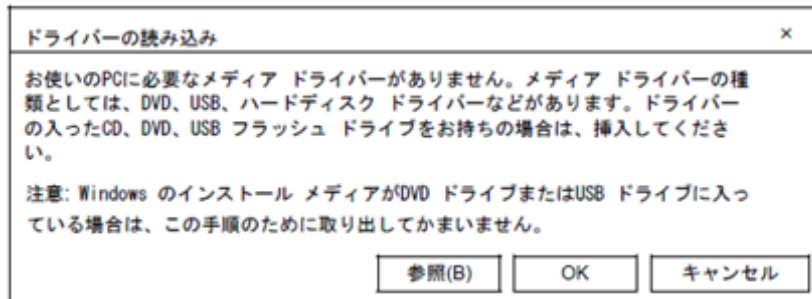
- (1) ディスプレイ、本体装置の順に電源を ON にします。
- (2) バックアップ DVD、または Windows Server 2016 DVD-ROM から起動します。
画面上部に「Press any key to boot from CD or DVD...」が表示されます。
メディアからブートさせるため、<Enter>キーを押してください。
ブートが進むと、「Windows is loading files ...」のメッセージが現れます。
- (3) 設定を変更せず、そのまま[次へ]をクリックします。



- (4) [今すぐインストール]をクリックします。



- (5) 次のメッセージが表示される場合：手順(6)へ進んでください。
次のメッセージが表示されない場合：手順(8)へ進んでください。

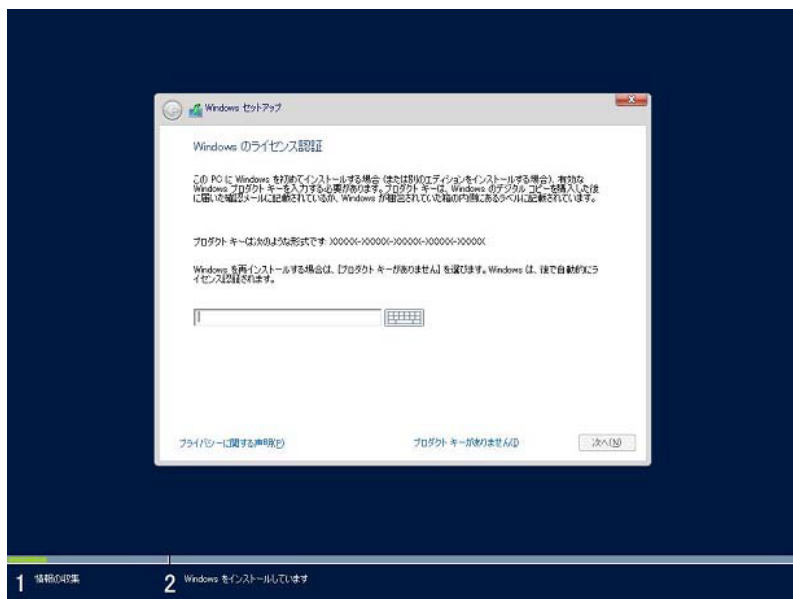


- (6) 準備した USB リムーバブルデバイスを本体装置に接続し、[参照]をクリックして USB リムーバブルデバイスの以下のフォルダを指定し、[OK]をクリックします。

¥Driver

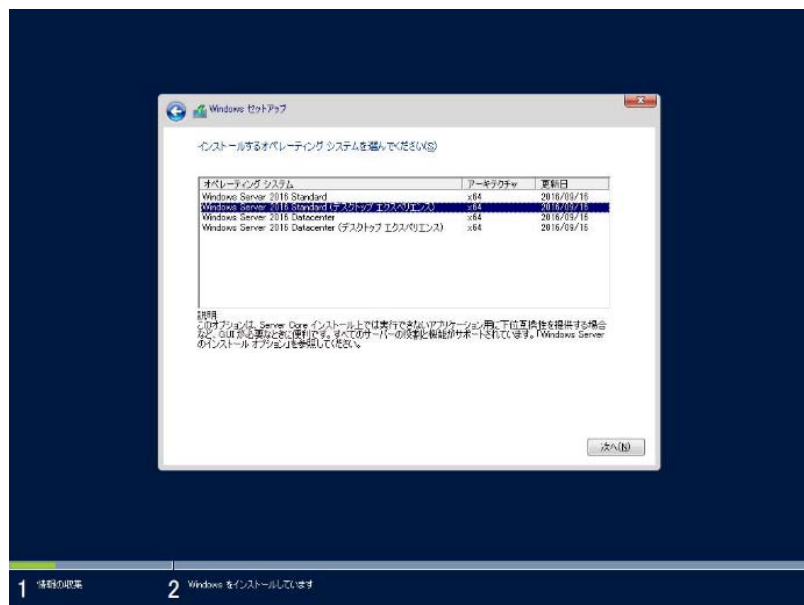
USB 接続の光ディスクドライブを使用するときは、DVD メディアを入れてから[OK]をクリックしてください。

- (7) [LSI Embedded MegaRAID]を選択し、[次へ]をクリックします。
(8) プロダクトキーの入力画面が表示されたら、プロダクトキーを入力し[次へ]をクリックします。



※バックアップ DVD-ROM をご使用の場合は、本画面は表示されません。

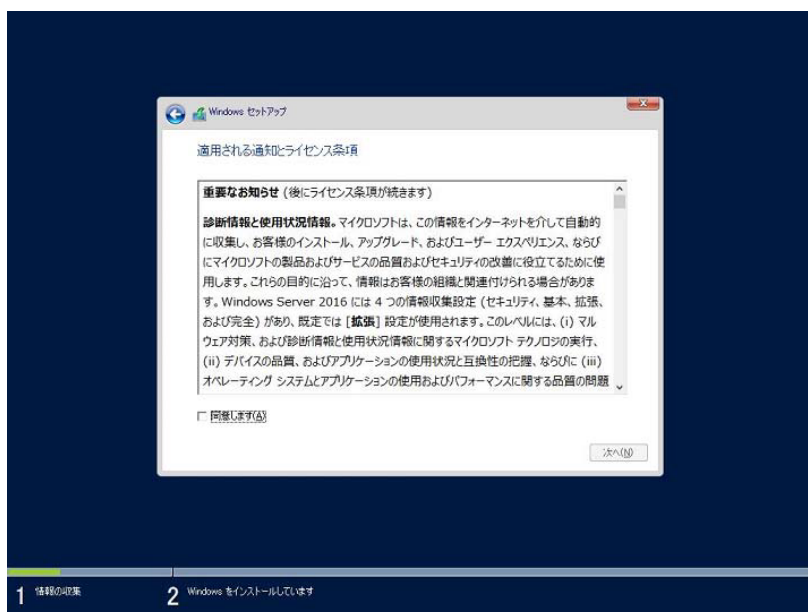
(9) インストールするオペレーティングシステムを選択し、[次へ]をクリックします。



画面の内容は、ご使用の OS インストールメディアによって異なります。

(10) ライセンス条項の内容を確認します。

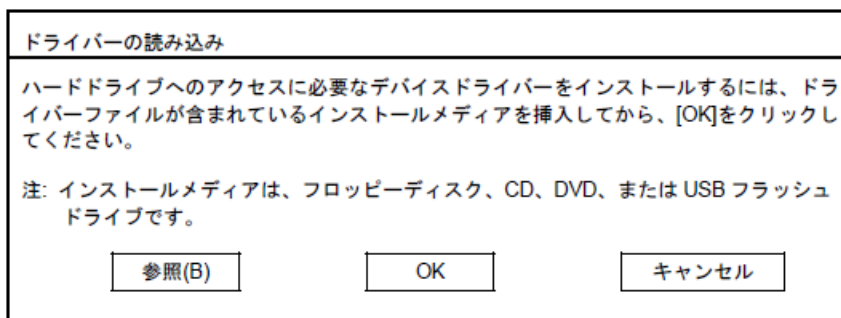
同意する場合は[同意します]をチェックし、[次へ]をクリックします。



- (11)インストールの種類を選択します。
ここでは、[カスタム：Windows のみをインストールする(詳細設定)]をクリックします。



- (12)「Windows のインストール場所を選択してください。」画面が表示されます。
手順(5)～(6) でドライバーを読み込んだ場合は、手順(15) へ進んでください。
ここで[ドライバーの読み込み]を選択すると、次の画面が表示されます。



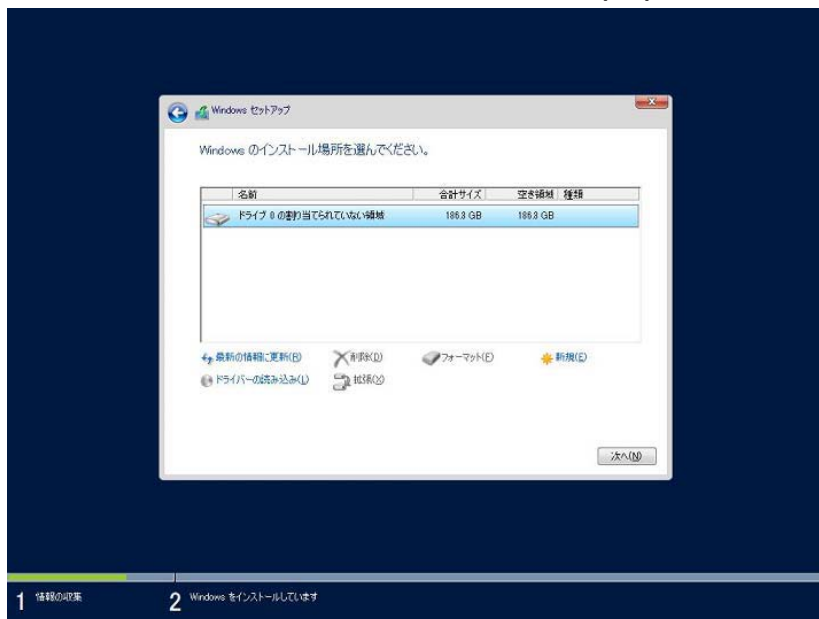
- (13)準備した USB リムーバブルデバイスを本体装置に接続し、[参照]をクリックして USB リムーバブルデバイスの以下のフォルダを指定し、[OK]をクリックします。
¥Driver

DVD メディア からドライバーを読み込むときは、手順(12) でメディアを入れ替えてから光ディスクドライブを指定してください。

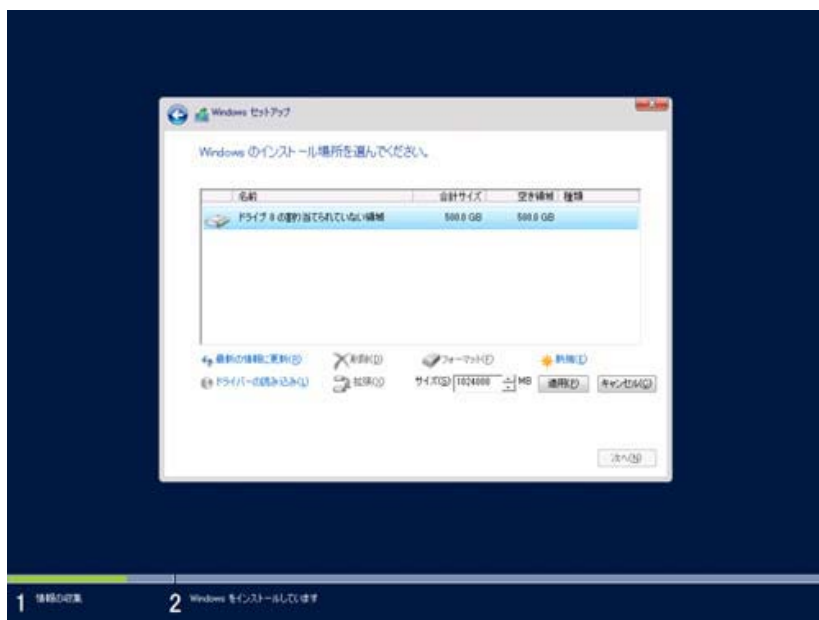
- (14)表示されているドライバーリストから以下のドライバーを選択し、[次へ]をクリックします。
LSI Embedded MegaRAID

手順(12)で DVD を入れ替えたときは、OS インストールメディアへ入れ替えます。

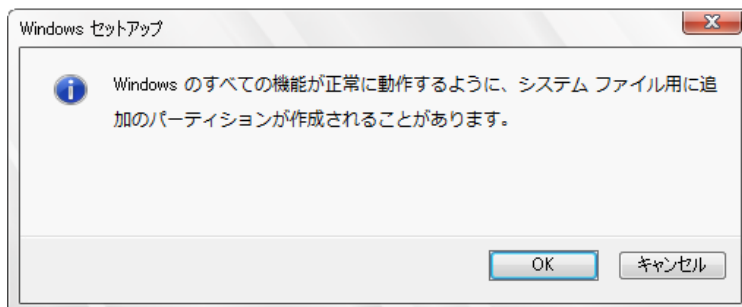
- (15) [新規]をクリックします。
パーティションが作成済みの場合は、手順(17)へ進んでください。



- (16) [サイズ]にパーティションのサイズを入力し、[適用]をクリックします。

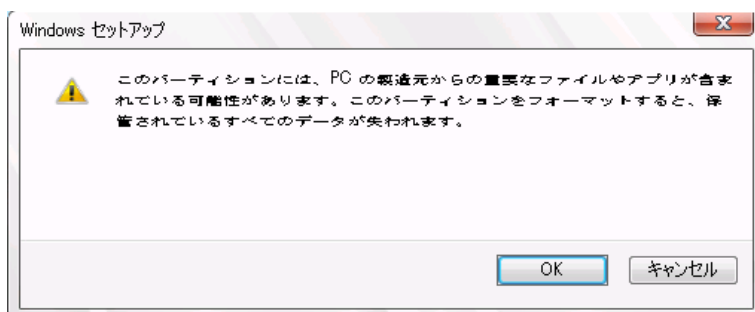


以下では、[OK]をクリックしてください。

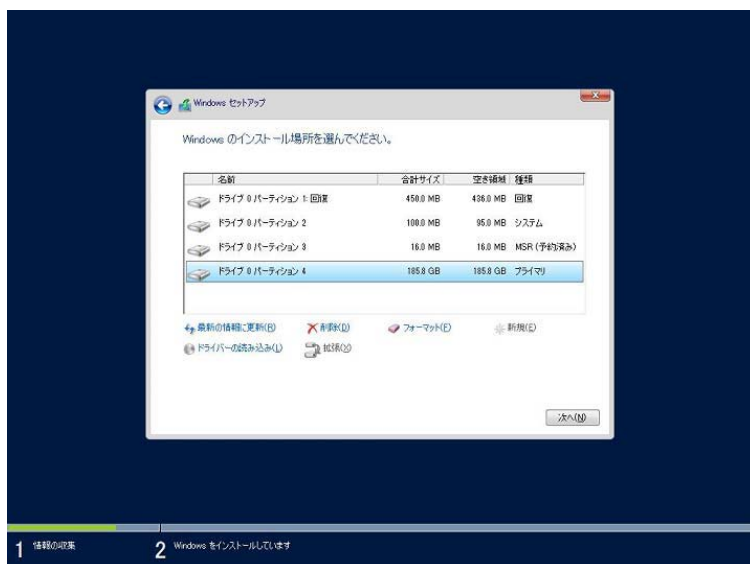


(17)手順(16)で作成したパーティションを選択し、[フォーマット]をクリックします。

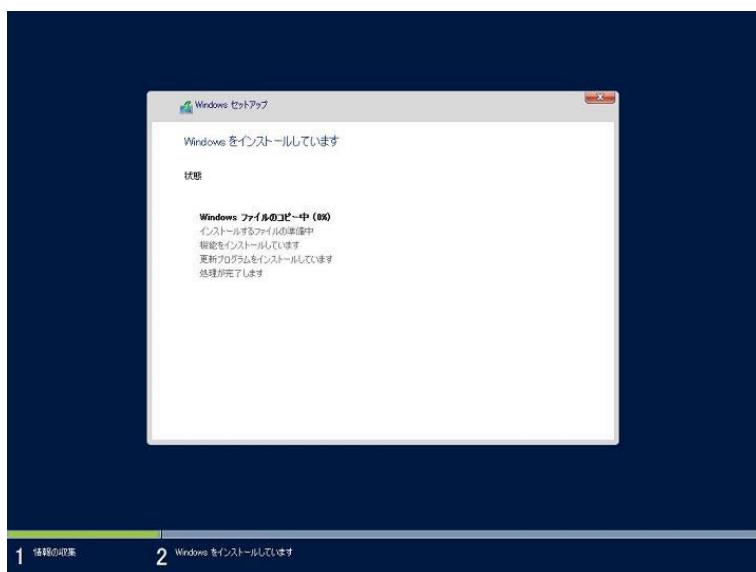
以下の画面が表示されたら内容を確認し、**[OK]**をクリックします。
パーティション内のデータはクリアされますので、フォーマットするパーティションには十分ご注意ください。



(18)作成したパーティションを選択し、[次へ]をクリックします。



次のメッセージが表示され、自動的に Windows のインストールが進みます。



Windows Server 2016 のインストール後、自動的に再起動します。
再起動後、引き続き Windows のセットアップを進めます。

(19)以降については、使用している本体装置の Windows Server 2016 インストール補足説明書を参照してください。

(20)Windows Server 2016 のセットアップが完了したら、ダウンロードした GVO-020463-G01_XXXXXXXXXXXXXXXXX.zip を解凍してできる storcli フォルダ配下の swr_cfg.bat を管理者権限で実行してください。

以上でインストールは完了です。