

N8103-107 SCSIコントローラ

ソフトウェアユーザーズガイド

はじめに

このたびは、弊社製品をお買い求めいただきまして、ありがとうございます。

このユーザーズガイドでは、N8103-107 SCSI コントローラ(以下 N8103-107 と記述)に関連するドライバのインストール手順について説明します。

本書の適用範囲は下記の通りです。

Express5800シリーズに添付されているEXPRESSBUILDERのバージョン	適用範囲
Version 4.xxxx-N以前の場合 x:任意のアルファベット	本セットアップカードの適用範囲です。本書を参照し関連ソフトウェアのインストールを実施してください。
Version 5.xxxx以降の場合	本体装置の「ユーザーズガイド」を参照し、関連ソフトウェアのインストールを実施してください。 ただし、第1章の「注意事項」については必ず確認してください。

本ユーザーズガイドによるインストール作業を始める前に、必ずEXPRESSBUILDER CD-ROM媒体に明記されたバージョンを確認してください。

本ユーザーズガイドで説明するソフトウェアは、以下の製品に対応しています。

なお、とくに記述のない限り、次の省略形式を使用します。

省略形式	製品名
Windows 2003	Microsoft® Windows Server® 2003 Standard Edition Microsoft® Windows Server® 2003 Enterprise Edition Microsoft® Windows Server® 2003 R2 Standard Edition Microsoft® Windows Server® 2003 R2 Enterprise Edition Microsoft® Windows Storage Server® 2003 R2
Windows 2003 x64 Editions	Microsoft® Windows Server® 2003 Standard x64 Edition Microsoft® Windows Server® 2003 Enterprise x64 Edition Microsoft® Windows Server® 2003 R2 Standard x64 Edition Microsoft® Windows Server® 2003 R2 Enterprise x64 Edition

Adaptec は米国 Adaptec Inc.の登録商標または商標です。

Microsoft、Windows は、米国 Microsoft Corporation の米国およびその他の国における登録商標または商標です。

EXPRESSBUILDER は、日本電気株式会社の商標です。

Adobe、Adobe ロゴ、Acrobat は、Adobe System Incorporated(アドビシステムズ社)の商標です。

その他、記載の会社名および商品名は各社の商標または登録商標です。

目次

はじめに	1
第1章 注意事項	3
第2章 インストール手順	4
2.1 Windows 2003用ドライバのインストール手順	4
2.1.1 Windows 2003用ドライバのインストール	4
2.2 Windows 2003 x64 Editions用ドライバのインストール	5
2.2.1 Windows 2003 x64 Editions用ドライバのインストール	5

第1章 注意事項

N8103-107 を使用する上での注意事項です。インストール作業を行う前に必ずよくお読みください。

・N8103-107関連ソフトウェアの最新版入手方法について

添付されているソフトウェアよりも新しい N8103-107 関連ソフトウェアが下記サイトに公開されている場合があります。
本書にてセットアップを行う場合は、併せて下記サイトにて最新情報をご確認ください。

[8 番街] <http://nec8.com/>

第2章 インストール手順

本章では、N8103-107 のドライバのインストールの流れについて説明します。

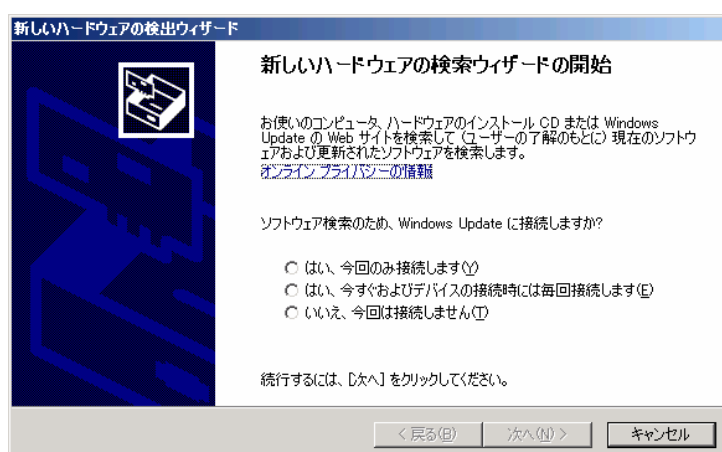
2.1 Windows 2003 用ドライバのインストール手順

このセクションでは N8103-107 を Windows 2003 にて使用するための「ドライバのインストール方法」について説明します。
ドライバのインストールには、以下の媒体が必要ですので準備してください。

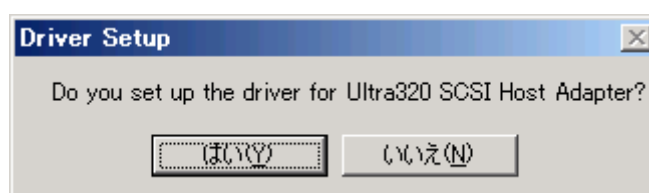
[N8103-107 Windows Driver CD]

2.1.1 Windows 2003用ドライバのインストール

- ① システムを起動し、管理者権限のあるユーザ(administrator 等)でログインします。
下記のように、「新しいハードウェアの検索ウィザード」が起動した場合は、キャンセルを選択し②へ進んでください。



- ② [N8103-107 Windows Driver CD] を DVD ドライブに挿入し、エクスプローラ等から W2K3 フォルダ配下の Update.vbs を実行してください。
- ③ 下記のようなダイアログが表示されますので、[はい(Y)]をクリックしてください。



- ④ ドライバが自動的にインストールされます。インストール完了後、画面の指示にしたがい、システムを再起動させてください。



インストールの途中に、Windows ログテストに合格していない旨のポップアップが、数回、表示される場合があります。システム動作上、問題ありませんので、「はい」をクリックして先へ進んでください。

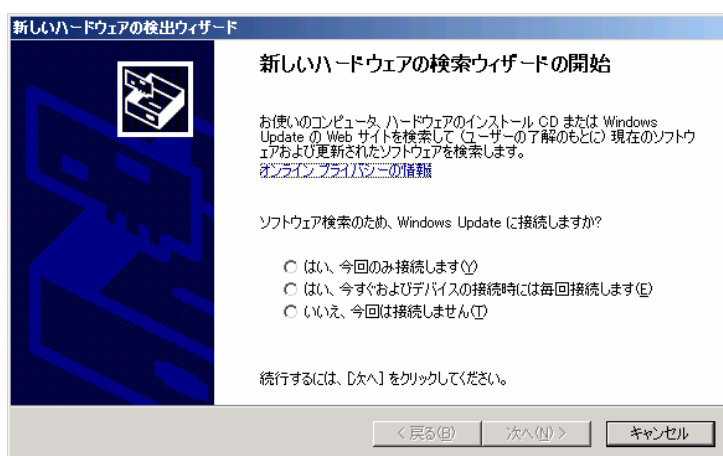
2.2 Windows 2003 x64 Editions 用ドライバのインストール手順

このセクションでは N8103-107 を Windows 2003 x64 Editions にて使用するための「ドライバのインストール方法」について説明します。ドライバのインストールには、以下の媒体が必要ですので準備してください。

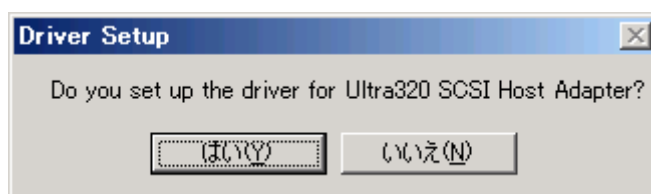
[N8103-107 Windows Driver CD]

2.2.1 Windows 2003 x64 Editions用ドライバのインストール

- ① システムを起動し、管理者権限のあるユーザ(administrator 等)でログインします。
下記のように、「新しいハードウェアの検索ウィザード」が起動した場合は、キャンセルを選択し②へ進んでください。



- ② [N8103-107 Windows Driver CD] を DVD ドライブに挿入し、エクスプローラ等から W2K3 フォルダ配下の Update.vbs を実行してください。
- ③ 下記のようなダイアログが表示されますので、[はい(Y)]をクリックしてください。



- ④ ドライバが自動的にインストールされます。インストール完了後、画面の指示にしたがい、システムを再起動させてください。



インストールの途中に、Windows ロゴテストに合格していない旨のポップアップが、数回、表示される場合があります。システム動作上、問題ありませんので、「はい」をクリックして先へ進んでください。

NEC Express5800シリーズ

N8103-107 SCSIコントローラ
ソフトウェアユーザズガイド

2007 年 12月 初版

日本電気株式会社
東京都港区芝五丁目7番1号
TEL(03) - 3454 - 1111 (大代表)

弊社の許可なく複製・改変などを行うことはできません。