

Windows Vista Service Pack 2 適用について

Microsoft、Windows は、米国 Microsoft Corporation の米国およびその他の国における登録商標または商標です。
その他、記載されている会社名、製品名は、各社の登録商標または商標です。

1 はじめに

本書は「Windows Vista Service Pack 2」（以降、「Service Pack 2」と呼ぶ）の適用について 注意していただきたい内容を記載します。

Service Pack 2 を適用する前に、必ず最後までお読みください。

2 注意事項

- ▶ Service Pack 2 は、Service Pack 1 を適用済みか確認してから適用してください。
Service Pack 1 を適用していない場合は、Service Pack 1 を適用してから Service Pack 2 を適用してください。既に Service Pack 1 適用済みの場合は、再度 Service Pack 1 を適用する必要はありません。（本書「3. サービスパックの適用について」参照）
- ▶ 「シームレスセットアップ」中に、Service Pack 2 を適用しないでください。シームレスセットアップで入力した内容が、一部設定されません。（本書「7. トラブルシューティング」参照）
Service Pack 2 を適用する場合は、「シームレスセットアップ」完了後、Service Pack 2 のみ適用してください。
- ▶ 「システムのアップデート」のセットアップ中は、Service Pack 2 を適用しないでください。
Service Pack 2 を適用する場合は、「システムのアップデート」完了後、Service Pack 2 のみ適用してください。

3 サービスパックの適用について

Service Pack 2 を適用する前に、Service Pack 1 が適用済みか確認してください。
Service Pack 2 は、既に Service Pack 1 が適用済みの Windows Vista に適用します。



ヒント

サービスパック適用の確認は、[コントロールパネル] から [システム] をクリックし 表示される画面で 確認することができます。

■Service Pack 1 適用済みの場合、Service Pack 2 を適用する

既に Service Pack 1 適用済みの Windows Vista をご使用の場合は、Service Pack 2 のみ適用します。
詳細については Microsoft 社 の以下の URL を参照してください。

<http://support.microsoft.com/kb/948465/ja>

■Service Pack 1 を適用していない場合、Service Pack 1 を適用する

Service Pack 2 を適用する前に、Service Pack 1 を適用します。
詳細については Microsoft 社 の以下の URL を参照してください。

<http://support.microsoft.com/kb/950396/ja>

4 システムのアップデートをご使用の場合

「システムのアップデート」が必要になった場合、装置に添付の EXPRESSBUILDER にある「インストールサプリメントガイド」と本書を合わせて参照してください。

次の場合に、「システムのアップデート」を行います。

- マニュアルセットアップで Windows Vista をインストールした場合
(サービスパックについては、本書「3. サービスパックの適用について」を参照)
- システム構成を変更した場合
- 修復プロセスを使用してシステムを修復した場合
- バックアップツールを使ってシステムをリストアした場合
- 装置の BIOS セットアップユーティリティを使って「Hyper-Threading Technology」の設定を変更した場合(プロセッサに関する設定項目です。)



ヒント

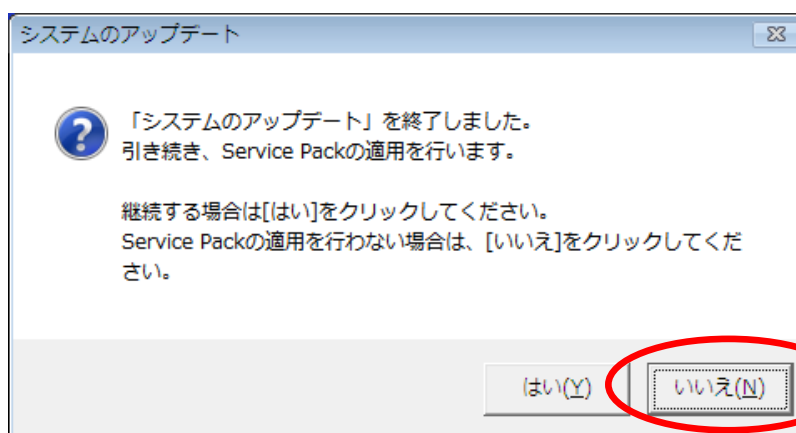
Windows Vista に Service Pack 1 または Service Pack 2 適用後、「システムのアップデート」が適用できない場合があります。

- Service Pack 1 または Service Pack 2 適用後に、「システムのアップデート」の適用が必要になった場合
- Service Pack 1 または Service Pack 2 が含まれた OS 媒体でインストールを行った場合

詳細については、本書「5. システムのアップデートが適用できない場合」を参照してください。

1. インストールサプリメントガイドの「システムのアップデート」を参照し、システムのアップデートを行う。
2. 「システムのアップデート」中に 次の画面が表示されたら、[いいえ] をクリックする。

次の画面が表示されない場合は、画面のメッセージにしたがって再起動を行い、手順4へ進む。



「システムのアップデート」中に、サービスパックの適用は行いません。

3. 次の画面が表示されたら、[はい] をクリックし再起動する。



チェック

「EXPRESSBUILDER」DVD を光ディスクドライブにセットしている場合は、ただちに取り出してください。

以上で「システムのアップデート」は完了です。

4. Windows Vista に Service Pack 1 を適用する。



チェック

Service Pack 1 が含まれた OS 媒体を使用しインストールした場合や、既に Service Pack 1 適用済みの場合は、再度サービスパックを適用する必要はありません。

次の画面が表示された場合は、[OK]をクリックしてください。



5. Service Pack 2 を適用する。(本書「3. サービスパックの適用について」参照)

以降は、インストレーションサブリメントガイドを参照し作業を進めてください。

5 システムのアップデートが適用できない場合

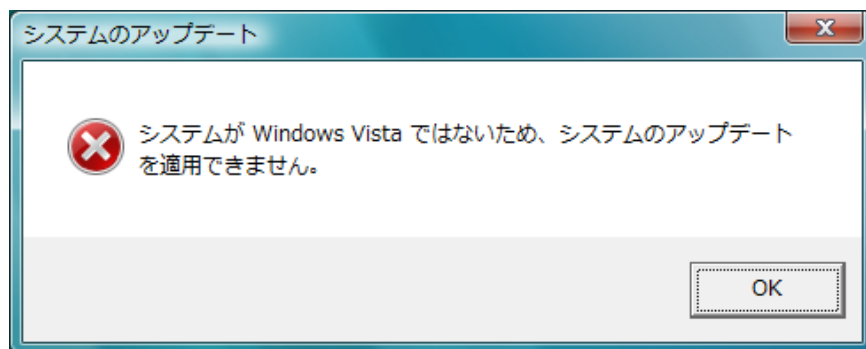
Windows Vista に Service Pack 1, 2 適用後、「システムのアップデート」が適用できない場合があります。次の URL を参照し Windows Vista Service Pack 1 対応「システムのアップデート」をダウンロードし適用してください。

【NEC コーポレートサイト】

http://support.express.nec.co.jp/dload/vistasp1/vistasp1_out.html

Express5800/50 シリーズでの Windows Vista(R) Service Pack 1 適用にあたって

Windows Vista Service Pack 1 適用システムにおいて、「Windows Vista サポートキット」または装置添付の EXPRESSBUILDER に収録されている「システムのアップデート」を適用した場合、次のエラーメッセージが表示され適用できません。



次の場合にモジュールの適用が必要です。

- Service Pack 1 または Service Pack 2 適用後に、「システムのアップデート」が適用できない場合
- Service Pack 1 または Service Pack 2 が含まれた OS 媒体でインストールを行った場合

◇ 対象装置

[Windows Vista のサポートキットをご使用の場合]

対象モデル	対象サポートキット
Express5800/53Xd Express5800/54Cb Express5800/54Xe	Windows Vista for Express5800/53Xd,54Cb,54Xe 対応 差分モジュール (Windows Vista Install-Disk for Express5800/53Xd,54Cb,54Xe)
Express5800/56Xd	Windows Vista for Express5800/56Xd 対応 差分モジュール (Windows Vista Install-Disk for Express5800/56Xd)
Express5800/51Ld	Windows Vista for Express5800/51Ld 対応 差分モジュール (Windows Vista Install-Disk for Express5800/51Ld)
Express5800/51Lc Express5800/53Xc Express5800/54Ca Express5800/54Xd Express5800/56Xc	Windows Vista for Express5800/51Lc,53Xc,54Ca,54Xd,56Xc 対応 差分モジュール (Windows Vista Install-Disk for Express5800)

[Windows Vista 対応 EXPRESSBUILDER をご使用の場合]

対象モデル	対象 EXPRESSBUILDER
Express5800/51Le	EXPRESSBUILDER Version 4.157 a -N
Express5800/53Xd Express5800/54Cb Express5800/54Xe	EXPRESSBUILDER Version 4.159 a -N EXPRESSBUILDER Version 4.159 b -N
Express5800/56Xd	EXPRESSBUILDER Version 4.160 a -N EXPRESSBUILDER Version 4.160 b -N
Express5800/53Xe Express5800/54Cc Express5800/54Xf	EXPRESSBUILDER Version 5.50-001. 01
Express5800/56Xe	EXPRESSBUILDER Version 5.50-002. 01 EXPRESSBUILDER Version 5.50-002. 02

6 再インストールについて

シームレスセットアップ及びマニュアルセットアップで再インストールする場合、装置に添付の EXPRESSBUILDER にある「ユーザズガイド」または「インストレーションサプリメントガイド」と本書を合わせて参照してください。

■シームレスセットアップをご使用の場合



重要

- 次の装置および EXPRESSBUILDER をご使用の場合は、必ず「ユーザズガイド」と合わせて本書を参照しシームレスセットアップを行ってください。

対象モデル	対象 EXPRESSBUILDER
Express5800/51Lf	EXPRESSBUILDER Version5.50.003.01
Express5800/51Ma	EXPRESSBUILDER Version5.50.003.02

- 手順2の画面でサービスパックが適用できないようになっている場合は、シームレスセットアップ完了後 Service Pack 1 または Service Pack 2 を適用してください。

- ユーザズガイドの「シームレスセットアップ」の「セットアップ手順」を参照し、シームレスセットアップを行う。
- 次の画面が表示されたら、サービスパックの適用を“**しない**”（「Service Pack を適用する」のチェックボックスにチェックを入れない）に設定する。

NEC EXPRESSBUILDER

Step 1 2 3 4 5 6

インストールするメディアと、インストール先のシステムドライブを指定してください。
*** 適用可能な Service Pack については、「ユーザズガイド」を参照してください。

「既存のパーティションを使用する」を選択した場合、ディスクの1番目（先頭）のパーティションへOSをインストールします。

インストールメディアの指定
Windowsファミリーエディション: Windows 7 Home Edition
言語: 日本語

キーボードレイアウト: 日本語 (標準)
タイムゾーン: (GMT+09:00) 大抵、札幌、東京

Windowsシステムドライブの設定
☒ 既存のパーティションを使用する (新しいパーティションのみクリアされます)
☒ 新規に作成する (ディスクの内容は、すべてクリアされます)
☐ ディスクの全領域を使用する
☒ サイズを指定する: 8192 (MB)
(6,261MB - 999,999MB) *1GB=1,024MB

戻る 次へ TOPへ デフォルトへ戻す

Version 5.50-0000.00

「シームレスセットアップ」中に、サービスパックの適用は行いません。

以降は、ユーザズガイドを参照し作業を進めてください。

- インストール完了後、バックアップ DVD-ROM または Windows Vista DVD-ROM を光ディスクドライブから取り出し、再起動する。

4. Windows Vista に Service Pack 1 を適用する。



Service Pack 1 が含まれた OS 媒体を使用しインストールした場合や、既に Service Pack 1 適用済みの場合は、再度サービスパックを適用する必要はありません。

5. Service Pack 2 を適用する。（本書「3. サービスパックの適用について」参照）

以降は、ユーザズガイドを参照し作業を進めてください。

■マニュアルセットアップをご使用の場合

1. インストレーションサブリメントガイドの「**Windows Vista のインストール**」を参照しマニュアルセットアップを行う。
2. 「**システムのアップデート**」を行う。
（本書「4. システムのアップデートをご使用の場合」参照）
3. **Service Pack 2 を適用する。**（本書「3. サービスパックの適用について」参照）

以降は、インストレーションサブリメントガイドを参照し作業を進めてください。

7 トラブルシューティング

ここに上げている症状は Windows Vista Service Pack 2 にて新たに発生するトラブルシューティングです。その他の症状につきましては、お手持ちのユーザーズガイドを参照してください。



「システムのアップデート」中に、Windows Vista Service Pack 2 を適用した

→ 「システムのアップデート」の再適用後に Service Pack 2 を適用しなおしてください。



「シームレスセットアップ」中に、Windows Vista Service Pack 2 を適用した

☐ 次の「EXPRESSBUILDER」DVD を使用していませんか？

対象モデル	対象 EXPRESSBUILDER
Express5800/51Lf	EXPRESSBUILDER Version5.50.003. 01
Express5800/51Ma	EXPRESSBUILDER Version5.50.003. 02

「シームレスセットアップ」中に Service Pack 2 を適用した場合、次の内容が設定されません。

- コンピュータ名
- 製造元やサポート情報の表示
（[コントロールパネル] から [システム] をクリックする）
- SNMP の設定
- ワークグループの設定

→ 「Service Pack を適用する」のチェックボックスにチェックを入れシームレスセットアップ中に Service Pack 2 を適用した場合は、再度 Service Pack 2 を適用せずにシームレスセットアップを行ってください。



Windows Vista Service Pack 2 のインストールを行うと、次のイベントがアプリケーション イベントログに登録される場合がある

イベント ID : 3024
ソース : Microsoft-Windows-Search
種類 : エラー
説明 : コンテンツ ソースにアクセスできないため、更新を開始できませんでした。
エラーを解決し、更新を再試行してください。コンテキスト:
Windows アプリケーション、 SystemIndex カタログ

イベント ID : 3036
ソース : Microsoft-Windows-Search
種類 : 警告
説明 : コンテンツ ソース
<csc:///s-1-5-21-158667156-1782587944-607585167-1000}/> に
アクセスできません。コンテキスト: Windows アプリケーション、
SystemIndex カタログ 詳細:
エラーを特定できません
(0x80004005)

- システムに悪影響を与えるものではありません。
Service Pack 2 適用中／適用後に関わらず、本イベントが登録されていても無視して問題ありません。