

有線・無線ネットワークの統合管理ツール

UNIVERGE QX Management Center Advance

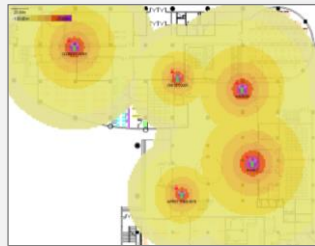
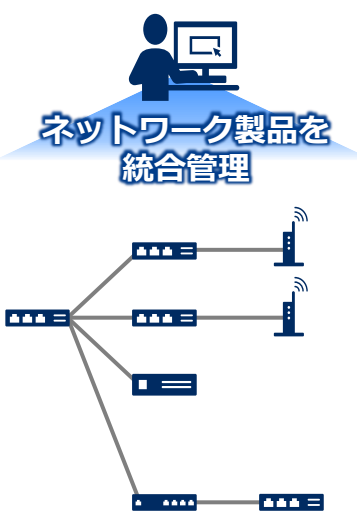
特徴

QX Management Center Advanceは、有線機器と無線機器で構成されるネットワークを一元的に管理することで、日々の安定稼働を支えるネットワーク統合管理ソフトウェアです。

UNIVERGE QXシリーズに加えて、マルチベンダのネットワーク機器(※1)管理も可能です。ダッシュボードを初めとした、わかりやすく直感的に操作可能な画面を通じて、運用監視業務で網羅すべき様々な情報を提供します。

機器や通信のリアルタイムな情報だけでなく、性能監視や診断、プロアクティブなアラート、日々のレポートティंगを初めとした豊富な機能により、万が一、障害が発生した場合にも、迅速な原因の特定を支援し、ネットワークの安定稼働をサポートします。

QX Management Center Advance では、ネットワーク・パフォーマンスの評価、診断を行う様々なオプション機能ライセンスが準備されています。それらのライセンスを適用することで、IT管理者によるプロアクティブなパフォーマンス最適化を支援し、ユーザ・エクスペリエンスの向上をサポートします。



無線状況も管理可能



e-mailによるアラート
(運用者へ自動通知)



ダッシュボード
(システムの状態確認)

物理構成見える化
(障害箇所の特定)

(※1):ベンダを問わずPing、Trap、Syslog、Telnet/SSH機能に対応した製品は一部機能のみサポート

機能紹介(構成管理)

■ ダッシュボード機能

ダッシュボード機能によりシステム全体の状態確認が可能になります。これにより、次を取るべきアクションを素早く決定することができます。デバイスのアラーム統計や、CPU/メモリ使用率、無線の利用帯域などが確認可能です。

■ ネットワークトポロジ機能

自動的に算出されたシステムトポロジを確認することができます。デバイスやリンクの表示色から正常/異常の状態を確認可能です。これにより、システム状態や障害箇所を視覚的に捉えることが可能です。また、トポロジ画面からデバイスの情報を確認することも可能です。

■ 無線LANヒートマップ機能

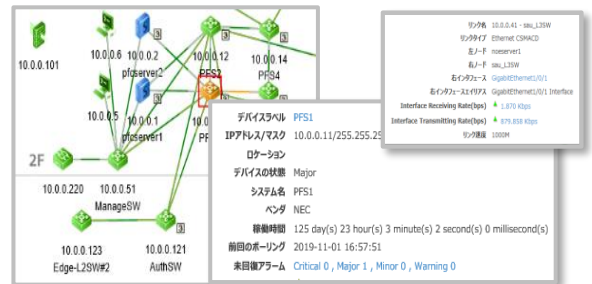
無線のヒートマップ表示が可能です。QX Management Centerで管理するAPだけでなく、仮想APをヒートマップ上に設置可能です。電波強度やチャネル干渉の問題をシミュレーションし適切な増設計画を立てることができます。

■ WIPS管理機能 ※別途オプションライセンスが必要

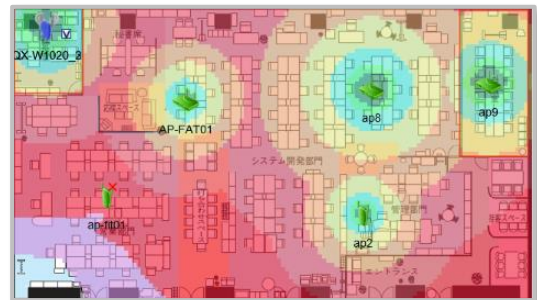
QX-WシリーズのWIDS・WIPS機能をGUIにて管理が可能です。周辺のAP・クライアント・SSID情報やセキュリティイベント(対策)履歴を一覧表示できます。また検索機能やトポロジ画面との連携で検出エリアの確認が可能です。



● ダッシュボード機能



● ネットワークトポロジ機能



● 無線LANヒートマップ

機能紹介(性能管理)

■ レポート機能

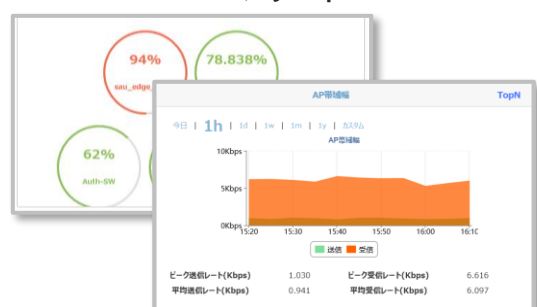
QMCで収集/蓄積したデータベースを用いて、各種レポート作成が可能です。一定期間のシステム統計情報/履歴情報のレポートを用いて、システムの傾向分析、及びこれに基づく適切な増設計画を行うことが可能です。

■ トラフィック/リソース監視機能

デバイスの通信(送信/受信)の利用帯域の推移を把握することができます。帯域の利用度を把握可能です。また、メモリ、CPU使用率も把握することができ、デバイスの処理付加状況を把握可能です。



● レポート

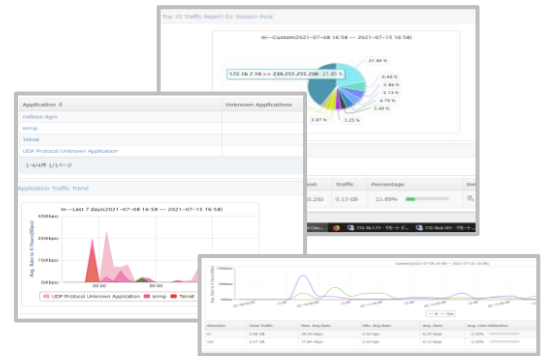


● トラフィック/リソース

機能紹介(性能管理)

■ サービス品質監視機能(SHM) ※別途オプションライセンスが必要

QXのNQA(ネットワーク品質解析)機能を活用し、品質目標に対する達成度からネットワークの性能やサービスレベルを可視化可能です。ネットワークの異常を未然に確認しUXの改善に活用可能です。



● NTA

■ sFlowコレクタ・アナライザ機能(NTA)

※別途オプションライセンスが必要

sFlowの収集及びグラフィカルな表示にてインタフェースやホスト、アプリケーションなどトラフィックの傾向分析が可能です。ネットワークの輻輳状況を把握し、帯域溢れの未然の防止や問題発生時の原因特定に活用できます。

機能紹介(障害管理)

■ アラーム管理/障害通知機能

SNMP/Syslogによるシステムデバイス管理が可能です。リアルタイムでシステム監視を行う事により、障害発生時に迅速かつ的確に対応を行うことが可能です。検知した障害はQMC上での表示だけでなくメール通知も可能です。



● アラーム管理

■ 無線クライアントのトラブルシューティング機能

無線端末の電波状況や関連機器の付加状況、システムによる評価を確認することができます。また、トラブルシューティングの結果をレポートとしてPDF形式で出力可能です。

機能紹介(運用保守)

■ コンフィグ・ソフトウェア管理機能

デバイスのコンフィグ・バックアップ/リストア/デプロイ、ソフトウェア・デプロイが可能です。また実行スケジュールを設定可能なため任意の時間にコンフィグ/ソフトウェア適用が可能です。運用者のコンフィグ/ソフトウェア適用の手間を削減します。



● コンプライアンス管理機能

■ コンプライアンス管理機能

コンプライアンス管理機能によりデバイスの設定ポリシー管理が可能です。セキュリティ確保のためなど、システムとして設定することを必須としているようなコンフィグレーションをポリシーとして定義することで、管理デバイス内に違反が無いことを確認しセキュリティリスクがあるデバイスを早期発見することができます。

ソフトウェア仕様

サポートOS		Windows Server 2019 Standard / Windows Server 2022 Standard
対応仮想環境 (ゲストOSとして、上記「サポートOS」が必要)		VMware vSphere ESXi 7.0/8.0 Hyper-V (Microsoft Server 2019、Microsoft Server 2022 をホストOSとする)
サポートデータベース		内蔵DB SQL Server 2019 Standard / SQL Server 2022 Standard MariaDB
管理デバイス		最大20,000台(Platform最大10,000台、WSM最大10,000台(※1))
サポートデバイス (監視と制御)	スイッチ	QX-S1000G シリーズ
		QX-S1100G シリーズ
		QX-S3400F シリーズ
		QX-S4100G シリーズ
		QX-S4300X シリーズ
		QX-S4508GT-4G-I
		QX-S4800X シリーズ
		QX-S5100G シリーズ
		QX-S5200G シリーズ
		QX-S5300G シリーズ
		QX-S5400 シリーズ
		QX-S5500G シリーズ
		QX-S5600G シリーズ
		QX-S5824XP-2Q2C
		QX-S6600 シリーズ
		QX-S6700Xシリーズ
		QX-S7532HP
	アクセス コントローラ	QX-W2120AC
		QX-W2230AC
		QX-W2330AC
	アクセスポイント	QX-W1000シリーズ、QX-W1100シリーズ、QX-W1240、QX-W610
サポートデバイス (簡易監視のみ)	ルータ、スイッチ	UNIVERGE IXシリーズ
		UNIVERGE WAシリーズ
		UNIVERGE PFシリーズ
		UNIVERGE QXシリーズ(販売終了製品を含む)、QX-S500Mシリーズ、QX-S700Gシリーズ
		管理機能対応製品(マルチベンダ)(※2)
サポートデバイス (死活監視のみ)	PCやサーバ等	SNMPプロトコルを実装していないがPing応答する機器
主な機能	システム管理	システム全体の管理
	デバイス管理	デバイスの追加、設定、VLANの追加、設定、ACLの追加、設定、監視(SNMP/Syslog)などの管理
	クライアント 管理	無線クライアント情報/通信状況などの管理
	トポロジ管理	管理デバイスのトポロジ表示
	アラーム管理	デバイスのアラーム/トラップ受信、アラーム表示、アラーム統計、e-mail通知
	レポート管理	蓄積データベースを用いたレポート作成等
	構成管理	デバイスのコンフィグ/ソフトウェア適用など
	ヒートマップ	電波強度、チャネル状態の監視など
オプション 機能	WIDS/WIPS	不正AP検知、不正APへの攻撃設定
	Network Traffic Analyzer	sFlowを使用したトラフィック分析(※3)
	Service Health Manager	ネットワークの状態・品質の監視
閲覧環境 (ビューア対応ブラウザ)		Microsoft Edge(Ver.89以上) Google Chrome (Ver.84以上)

※1：SQL Server 2019 Standard使用時。FATモードの無線LANアクセスポイントを管理する場合、WSMは最大5,000台まで

※2：Ping応答、SNMP(標準MIB,Trap送信)、Syslog送信、Telnet/SSHに対応した製品

※3：sFlow機能に対応しているQXシリーズ・IXシリーズに対応

要求スペック

管理するデバイスの種類や台数、使用する機能によってインストールするために必要となるサーバの台数やハードウェアスペックが異なります。以下は要求スペックの構成例になります。他の構成については別途お問い合わせをお願いいたします。

■ 有線/無線デバイス300台規模

- サービス品質監視機能(SHM)、sFlowコレクタ・アナライザ機能(NTA)未使用の場合

データベース	CPU	メモリ	ディスクサイズ
内蔵データベース	6core 以上	24GB以上	150GB以上

- サービス品質監視機能(SHM)、sFlowコレクタ・アナライザ機能(NTA)使用の場合

データベース	CPU	メモリ	ディスクサイズ	オプション機能諸元
SQL Server 2019 Standard	14core 以上	44GB以上	765GB以上	NQAインスタンス:1~1500個 管理インタフェース/フロー帯域※1 : 1~100 / 0~100Gbps
MariaDB	16core以上	58GB以上	610GB以上	NQAインスタンス:1~200個 管理インタフェース/フロー帯域※1 : 1~100 / 0~100Gbps

■ 有線/無線デバイス750台規模

- サービス品質監視機能(SHM)、sFlowコレクタ・アナライザ機能(NTA)未使用の場合

データベース	CPU	メモリ	ディスクサイズ
MariaDB	16core 以上	64GB以上	510GB以上

- サービス品質監視機能(SHM)、sFlowコレクタ・アナライザ機能(NTA)使用の場合

データベース	CPU	メモリ	ディスクサイズ	オプション機能諸元
SQL Server 2019 Standard	14core 以上	44GB以上	765GB以上	NQAインスタンス:1~1500個 管理インタフェース/フロー帯域※1 : 1~100 / 0~100Gbps

データベース	CPU	メモリ	ディスクサイズ	オプション機能諸元
MariaDB	22core 以上	80GB以上	610GB以上	NQAインスタンス:1~200個 管理インタフェース/フロー帯域※1 : 101~200 / 100~200Gbps

要求スペック

■ 有線/無線デバイス1200台規模

- サービス品質監視機能(SHM)、sFlowコレクタ・アナライザ機能(NTA)使用の場合

データベース	CPU	メモリ	ディスクサイズ	オプション機能諸元
SQL Server 2019 Standard※2 Conductorサーバ	8core 以上	32GB以上	255GB 以上	NQAインスタンス:1~1500個 管理インタフェース/フロー帯域※1 : 101~200 / 100~200Gbps
SQL Server 2019 Standard※2 Memberサーバ	14core 以上	36GB以上	915GB 以上	

データベース	CPU	メモリ	ディスクサイズ	オプション機能諸元
MariaDB※2※3 Conductorサーバ	16core 以上	56GB以上	1410GB以上	NQAインスタンス:1~200個 管理インタフェース/フロー帯域※1 : 101~200 / 100~200Gbps
MariaDB※2※3 Memberサーバ	10core 以上	28GB以上	150GB以上	

※1：管理インタフェース数とフロー帯域の、どちらか大きいほうの値でスペックを選択
※2：サーバを2台構成とする必要あり
※3：MariaDBを利用する場合、最大管理台数：FATモードAP ≦700 または FITモードAP ≦1,000

製品情報

◆ ソフトウェア製品

品名コード	品名	略号	備考
UWT038-N4000-I	QX Management Center Advance V5.0	QX-MCA	<ul style="list-style-type: none"> ・ソフトウェア本体が含まれています。 ・WIPS機能のソフトウェアが含まれています。 ・PLAT/WSMのアクティベートライセンスがバンドルされています。 ・PLAT/WSM各10ノードライセンスがバンドルされています。 ・PP/サポートサービスアンバンドル製品です。(※)
UWT038-N0001-I	QX Management Center Advance SHM 機能ライセンス	QX-LIC-QMCA-SHM	<ul style="list-style-type: none"> ・SHM機能のソフトウェアが含まれています。 ・QX-MCAに使用可能です。 ・SHM機能のアクティベートライセンスになります。 ・PP/サポートサービスアンバンドル製品です。(※)
UWT038-N0002-I	QX Management Center Advance WIPS機能(10ノード)ライセンス	QX-LIC-QMCA-WIP	<ul style="list-style-type: none"> ・QX-MCAに使用可能です。 ・WIPS機能のソフトウェアはQX-MCAに含まれています。 ・WIPS機能のアクティベートライセンスになります。 ・WIPS 10ノードライセンスがバンドルされています。 ・PP/サポートサービスアンバンドル製品です。(※)
UWT038-N0005-I	QX Management Center Advance NTA 機能(10ノード)ライセンス	QX-LIC-QMCA-NTA	<ul style="list-style-type: none"> ・NTA機能のソフトウェアが含まれています。 ・QX-MCAに使用可能です。 ・NTA機能のアクティベートライセンスになります。 ・NTA 10ノードライセンスになります。 ・PP/サポートサービスアンバンドル製品です。(※)
UWT038-N0003-I	QX Management Center Advance PLAT スイッチ管理ライセンス(+10)	QX-LIC-QMCA-PF-10	<ul style="list-style-type: none"> ・QX-MCAに使用可能です。 ・Platform 10ノードライセンスになります。 ・PP/サポートサービスアンバンドル製品です。(※)
UWT038-N0103-I	QX Management Center Advance PLAT スイッチ管理ライセンス(+100)	QX-LIC-QMCA-PF-100	<ul style="list-style-type: none"> ・QX-MCAに使用可能です。 ・Platform 100ノードライセンスになります。 ・PP/サポートサービスアンバンドル製品です。(※)
UWT038-N0004-I	QX Management Center Advance WSM スイッチ管理ライセンス(+10)	QX-LIC-QMCA-W-10	<ul style="list-style-type: none"> ・QX-MCAに使用可能です。 ・WSM 10ノードライセンスになります。 ・PP/サポートサービスアンバンドル製品です。(※)
UWT038-N0104-I	QX Management Center Advance WSM スイッチ管理ライセンス(+100)	QX-LIC-QMCA-W-100	<ul style="list-style-type: none"> ・QX-MCAに使用可能です。 ・WSM 100ノードライセンスになります。 ・PP/サポートサービスアンバンドル製品です。(※)

※PP/サポートサービスアンバンドル製品です。
 ・PP/サポートサービスはバンドルされていません。PP/サポートサービスパックの手配または契約タイプを初年度より契約してください。
 ・初年度にサポートパックを購入した場合、2年目以降についても同様にPP/サポートサービス(サポートパックまたは契約タイプ)の手配が必要です。
 ・初年度に契約タイプのPP/サポートサービスを契約した場合は、2年目以降、自動更新されますので別途PP/サポートサービスを手配する必要はありません。

製品情報

◆ PP/サポートサービスパック

品名コード	品名	略号	備考
UWHT038-H0000-I	PPSupportPack (QX Management Center Advance)	-	以下の製品を対象とするPP/サポートサービス(平日8:30-17:30)を1年間提供する製品になります。 ・QX Management Center Advance
UWHT038-H0001-I	PPSupportPack (QX Management Center Advance SHM 機能ライセンス)	-	以下の製品を対象とするPP/サポートサービス(平日8:30-17:30)を1年間提供する製品になります。 ・QX Management Center Advance SHM機能ライセンス
UWHT038-H0002-I	PPSupportPack (QX Management Center Advance WIPS機能ライセンス)	-	以下の製品を対象とするPP/サポートサービス(平日8:30-17:30)を1年間提供する製品になります。 ・QX Management Center Advance WIPS機能(10ノード)ライセンス
UWHT038-H0005-I	PPSupportPack (QX Management Center Advance NTA 機能ライセンス)	-	以下の製品を対象とするPP・サポートサービス(平日8:30-17:30)を1年間提供する製品になります。 ・QX Management Center Advance NTA機能(10ノード)ライセンス

◆ PP/サポートサービスパック 時間延長

品名コード	品名	略号	備考
UWHT038-E0000-I	PPSupportPack (QX Management Center Advance) 時間延長サービス	-	以下の製品を対象とするPP/サポートサービス(24時間365日)を1年間提供する製品になります。 ・QX Management Center Advance
UWHT038-E0001-I	PPSupportPack (QX Management Center Advance SHM 機能ライセンス) 時間延長サービス	-	以下の製品を対象とするPP/サポートサービス(24時間365日)を1年間提供する製品になります。 ・QX Management Center Advance SHM機能ライセンス
UWHT038-E0002-I	PPSupportPack (QX Management Center Advance WIPS機能ライセンス) 時間延長サービス	-	以下の製品を対象とするPP/サポートサービス(24時間365日)を1年間提供する製品になります。 ・QX Management Center Advance WIPS機能(10ノード)ライセンス
UWHT038-E0005-I	PPSupportPack (QX Management Center Advance NTA 機能ライセンス) 時間延長サービス	-	以下の製品を対象とするPP/サポートサービス(24時間365日)を1年間提供する製品になります。 ・QX Management Center Advance NTA機能(10ノード)ライセンス

お問合せは、下記へ
<https://jpn.nec.com/qxseries/>

※上記Webサイトのお問合せフォームをご利用下さい。

●本データシートに掲載されている内容は、改良のため予告なくデザイン・仕様を変更することがあります。

2024年7月現在