

1 はじめに

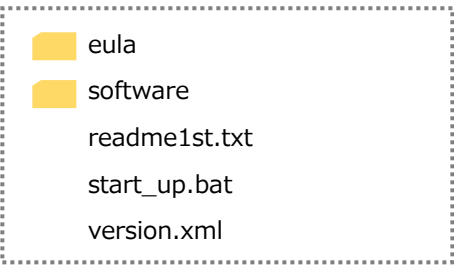
ESMPRO Platform Management Kit は、サーバ管理ソフトウェアとそれらをインストールするツールなどから構成されるソフトウェアパッケージです。弊社 Web サイトから取得したアーカイブファイル(ZIP ファイル)は、あらかじめ以下のように展開してください。

- 1 エクスプローラーから、ZIP ファイルを右クリックし、メニューから「プロパティ」を選択します。
- 2 「全般」タブに以下の表示がある場合、「ブロックの解除」または「許可する」をクリックします。

セキュリティ: このファイルは他のコンピューターから取得したものです。このコンピューターを保護するため、このファイルへのアクセスはブロックされる可能性があります。

- 3 「OK」をクリックしてプロパティ画面を閉じます。
- 4 手順 1 と同様に、右クリック後、メニューから「すべて展開」を選択します。
- 5 「参照」を使用してローカルドライブ上の任意のフォルダーを選択後、「展開」をクリックします。

展開に成功すると、次のようなフォルダー・ファイルが現れます。



弊社では、ESMPRO Platform Management Kit を使用するにあたって、ご使用条件を定めております。ご使用の前に、上記「readme1st.txt」を必ずご覧になり、条件に合意したときのみ使用してください。

2 格納ソフトウェア一覧

名称	バージョン	概要
ESMPRO/ServerManager	7.10	ネットワーク上のサーバ、ストレージ、UPS、ネットワーク機器、その他コンピューター機器を管理・監視するソフトウェア。 本ソフトウェアの拡張機能(「まとめて設定」機能、「イベントトリガーアクション」機能)を使用する場合は、ESMPRO/ServerManager 拡張機能 マネージャライセンス、および監視対象機器台数に応じて ESMPRO/ServerManager 拡張機能 1/5/20/無制限ノードライセンスが必要です。 UL1636-001/H001/J001,UL1636-002/H002/J002,UL1636-003/H003/J003,UL1636-004/H004/J004,UL1636-005/H005/J005 に添付のライセンスを導入願います。 拡張機能を使用しない場合はライセンスの導入は不要です。
ESMPRO/AutomaticRunningController	5.41	無停電電源装置(UPS)を使用したサーバの自動電源制御機能を提供するソフトウェア。 ※すべての電源管理機能を使用する場合は、UL1046-N01/HN01/JN01に添付のライセンスを導入願います。ライセンスなしの場合は、ESMPRO/ServerManagerと連携し、UPSの状態確認と限定された操作のみ実施できます。
ESMPRO/AC Enterprise	5.41	SNMPカード付きUPSと接続した複数のサーバや共有ディスクの電源管理機能を提供するソフトウェア。本ソフトウェアは「ESMPRO/AutomaticRunningController」のオプションパッケージ。 ※すべての電源管理機能を使用する場合は、UL1046-D02/HD02/JD02に添付のライセンスを導入願います。ライセンスなしの場合は、ESMPRO/ServerManagerと連携し、UPSの状態確認と限定された操作のみ実施できます。
ESMPRO/AC Advance	5.41	UPSと接続しない複数のサーバの自動運転機能を提供するソフトウェア。本ソフトウェアは、「ESMPRO/AutomaticRunningController」のオプションパッケージ。 ※本ソフトウェアを使用する場合は、UL1046-806/H806/J806に添付のライセンスを導入願います。
ESMPRO/AC MSCS オプション	5.41	Windows Server Failover Cluster (WSFC) またはMicrosoft Cluster Service (MSCS) によるクラスタ環境の電源管理機能を提供するソフトウェア。本ソフトウェアは、「ESMPRO/AutomaticRunningController」+「ESMPRO/AC Enterprise」環境のオプションパッケージ。 ※本ソフトウェアを使用する場合は、UL1046-707/H707/J707に添付のライセンスを導入願います。

ESMPRO/AC Enterprise マルチサーバオプション	5.41	SNMP カード付き UPS と接続した複数のサーバの電源管理機能を提供するソフトウェア。本ソフトウェアは「ESMPRO/AC Enterprise」サーバ管理機能のオプションパッケージ。 ※本ソフトウェアを使用する場合は、UL1046-703/H703/J703,UL1046-713/H713/J713 に添付のライセンスを導入願います。
ESMPRO/AC Advance マルチサーバオプション	5.41	UPS と接続しない複数のサーバの自動運転機能を提供するソフトウェア。本ソフトウェアは、「ESMPRO/AC Advance」サーバ管理機能のオプションパッケージ。 ※本ソフトウェアを使用する場合は、UL1046-716/H716/J716,UL1046-726/H726/J726 に添付のライセンスを導入願います。
ESMPRO/AC Enterprise (クライアント)	5.41	UPS とサーバを監視する機能を提供するソフトウェア。本ソフトウェアは「ESMPRO/AutomaticRunningController」のオプションパッケージ。 ※本ソフトウェアの使用にライセンスは不要です。以下の電源管理ソフトウェアのライセンスキーの登録を行わない場合、本ソフトウェアの「編集データファイルの受信」「編集データファイルの送信」機能は利用できません。機能を利用する場合に必要なライセンスは各ソフトウェアの「概要」説明をお読みください。 - ESMPRO/AutomaticRunningController - ESMPRO/AC Enterprise - ESMPRO/AC Advance - ESMPRO/AC MSCS オプション - ESMPRO/AC Enterprise マルチサーバオプション - ESMPRO/AC Advance マルチサーバオプション
NEC ESMPRO Extension for Windows Admin Center	1.1.4	Windows Admin Center に対して Express サーバのハードウェア情報を表示するためのプラグイン。
Windows Admin Center	2111 *1	Microsoft が提供する Web ブラウザベースのサーバ管理ソフトウェア。
WebSAM AlertManager	4.3	ESMPRO/ServerManager、ESMPRO/ServerAgentService、ESMPRO/ServerAgent などの関連製品の通報機能を拡張するソフトウェア。 ※すべての通報機能を使用する場合は、UL1032-D05/HD05/JD05 に添付のライセンスを導入願います。 ライセンスなしの場合は、ESMPRO/ServerManager との連携で「イベントトリガーアクション」機能のみ実施できます。
WebSAM iStorageManager	12.3	ストレージリソースを効率的に一元管理し、構成表示、状態監視、障害通知を行うソフトウェア。 ※WebSAM iStorageManager のライセンスがない場合は iSM クライアントが使用できないため、構成設定などの変更ができません。 WebSAM iStorageManager のライセンスを適用するには、以下の条件を満たす必要があります。 ① iStorage に PerforMate のライセンスを適用する。

		② WebSAM iStorageManager に①の iStorage を 1 台以上登録する。 ※PerforMate のライセンスは、ストレージおよびそのオプション購入時に付属されているライセンスです。詳細は iStorage に添付されている「IS051 iStorage ソフトウェア 構成設定の手引(GUI 編) - M シリーズ」などを参照してください。
iStorage (M シリーズ) ESMPRO/ServerManager 連携モジュール	12.3.1.0	ESMPRO/ServerManager から iStorage の監視をするために必要な連携ソフトウェア。
ESMPRO インストールツール	1.002.01	本パッケージ内のソフトウェアを容易にインストールするツール。
ライセンス・バージョン管理ツール	1.002.01	インストールされた本パッケージ内ソフトウェアのライセンス管理およびバージョンを表示するツール。

サポート OS と対象ハードウェア

	Windows 8.1 *2	Windows 10 *2	Windows Server 2012 *3	Windows Server 2012 R2 *3	Windows Server 2016 *3	Windows Server 2019 *3	一般 PC	Express サーバ *4
ESMPRO/ServerManager	○	○	○	○	○	○	○	○
ESMPRO/AutomaticRunningController	○	○	○	○	○	○	×	○
ESMPRO/AC Enterprise	○	○	○	○	○	○	×	○
ESMPRO/AC Advance	○	○	○	○	○	○	×	○
ESMPRO/AC MSCS オプション	○	○	○	○	○	○	×	○
ESMPRO/AC Enterprise マルチサーバオプション	○	○	○	○	○	○	×	○
ESMPRO/AC Advance マルチサーバオプション	○	○	○	○	○	○	×	○
ESMPRO/AC Enterprise (クライアント)	○	○	○	○	○	○	○	○
NEC ESMPRO Extension for Windows Admin Center	×	×	×	×	○	○	×	○*5
Windows Admin Center	×	×	×	×	○*6	○*6	×	○
WebSAM AlertManager	○	○	○	○	○	○	○	○
WebSAM iStorageManager	○	○	○	○	○*6	○*6	○	○
iStorage (M シリーズ) ESMPRO/ServerManager 連携モジュール	○	○	○	○	○	○	○	○
ESMPRO インストールツール	○	○	○	○	○	○	○	○
ライセンス・バージョン管理ツール	○	○	○	○	○	○	○	○

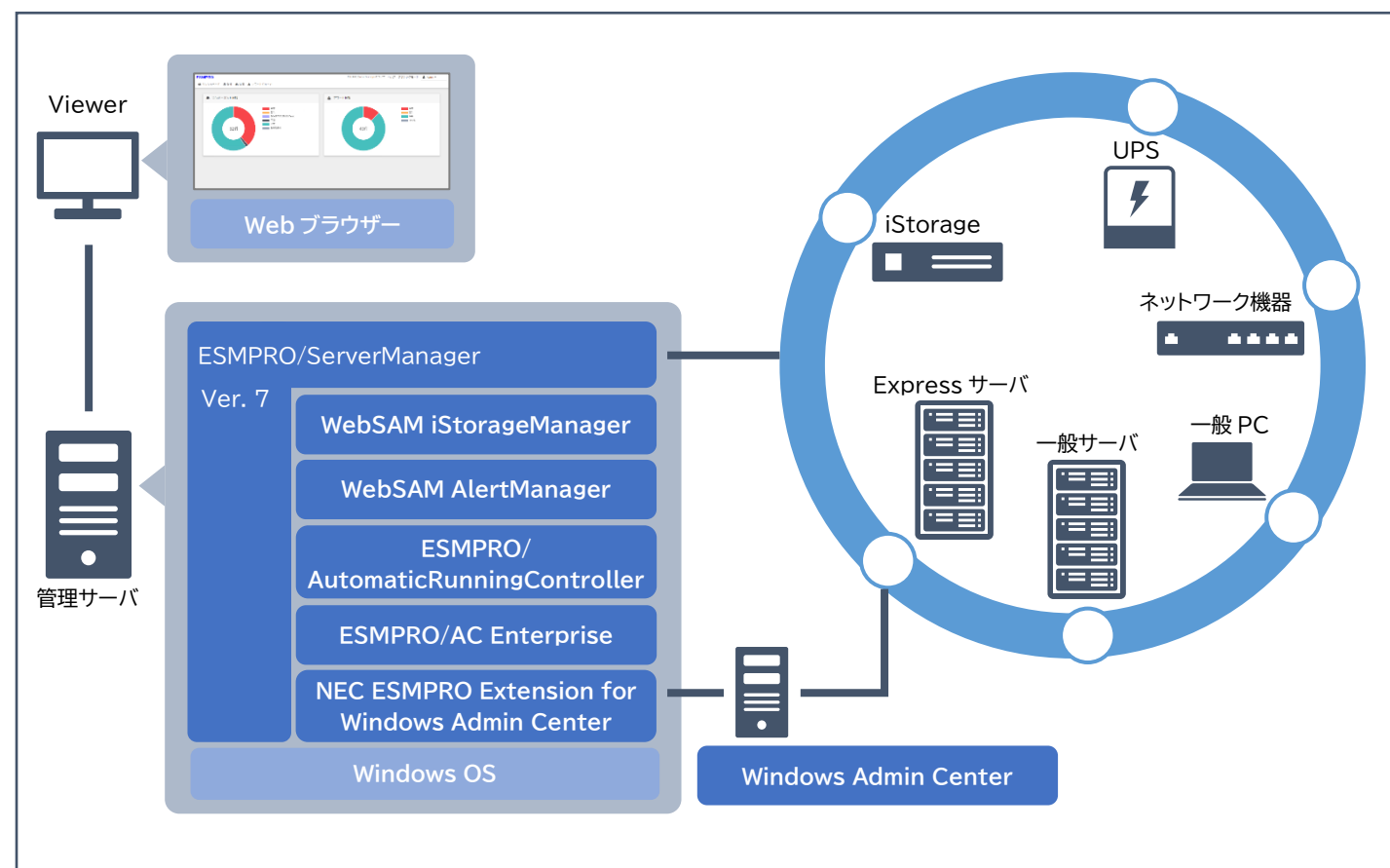
- *1 本 Kit に含まれる Windows Admin Center はバージョン 2110(2111 はビルドバージョン)です。最新バージョンでない場合は、最新バージョンを Microsoft 社の Web サイトからダウンロードしてください。最新バージョンは以下よりご確認ください。
<https://www.support.nec.co.jp/View.aspx?id=3140106727>
- *2 64 ビット版のみ対象
- *3 Server Core 環境は未サポート
- *4 対象の Express サーバについては各ソフトウェアの説明書を参照願います。
- *5 以下のモデルが対象
Express5800/R120i-1M, R120i-2M
Express5800/R120h-1M, R120h-1M (2nd-Gen), R120h-1M (3rd-Gen)
Express5800/R120h-2M, R120h-2M (2nd-Gen), R120h-2M (3rd-Gen)

Express5800/R120h-1E, R120h-1E (2nd-Gen), R120h-1E (3rd-Gen)
 Express5800/R120h-2E, R120h-2E (2nd-Gen), R120h-1E (3rd-Gen)
 Express5800/R110j-1M
 Express5800/T120h, T120h (2nd-Gen), T120h (3rd-Gen)
 Express5800/R110j-1, R110j-1 (2nd-Gen)
 Express5800/T110k, T110k-S

*6 仮想マシン上での動作もサポート

3 ソフトウェア・ハードウェアの構成

以下は、本 Kit に含まれるソフトウェア、および対象となるハードウェアとの構成例です。
 ESMPRO/ServerManager にて、各ハードウェアを統合的に監視できます。
 Express サーバ、iStorage、UPS、ネットワーク機器、一般 PC、および一般サーバを管理する場合、その手順については、本 Kit に格納されている「ESMPRO/ServerManager Ver. 7 セットアップガイド」を参照してください。



各ハードウェアを管理するためには、以下のようなソフトウェアが必要です。

ハードウェア	管理用ソフトウェア
UPS	ESMPRO/AutomaticRunningController ESMPRO/AC Enterprise

	ESMPRO/AC Advance ESMPRO/AC MSCS オプション ESMPRO/AC Enterprise マルチサーバオプション ESMPRO/AC Advance マルチサーバオプション ESMPRO/AC Enterprise (クライアント)
iStorage	WebSAM iStorageManager
Express サーバ 一般サーバ	ESMPRO/ServerManager Windows Admin Center WebSAM AlertManager

本 Kit の特長は以下です。

ソフトウェアの統合

サーバ管理ソフトウェア
電源管理ソフトウェア
WebSAM AlertManager
WebSAM iStorageManager
Windows Admin Center
ライセンス・バージョン管理ツール

各ソフトウェアを 1 枚のメディアへ統合

使いやすい GUI

GUI で各ソフトウェアのインストール、ライセンス管理、バージョン確認が可能

まとめてインストール

ESMPRO/ServerManager
ESMPRO/AutomaticRunningController
ESMPRO/AC Enterprise
WebSAM iStorageManager
WebSAM AlertManager
ライセンス・バージョン管理ツール

各ソフトウェアをまとめてインストール

4 使用方法（ソフトウェアのインストール）

1 ESMPRO Platform Management Kit をインストール先へコピーします

以下の表を参照し、各ソフトウェアに対応する「対象ハードウェア」上へ、「1 はじめに」で展開したすべてのファイル・フォルダーをコピーしてください。

ソフトウェア	対象ハードウェア
ESMPRO/ServerManager	管理サーバ
ESMPRO/AutomaticRunningController	管理サーバ
ESMPRO/AC Enterprise	管理サーバ
ESMPRO/AC Advance	管理サーバ
ESMPRO/AC MSCS オプション	管理サーバ
ESMPRO/AC Enterprise マルチサーバオプション	管理対象機器(Express サーバ)
ESMPRO/AC Advance マルチサーバオプション	管理対象機器(Express サーバ)
ESMPRO/AC Enterprise (クライアント)	管理サーバ、管理対象機器(一般/Express サーバ)、一般 PC
Windows Admin Center	管理サーバ
WebSAM AlertManager	管理サーバ、管理対象機器(一般/Express サーバ)
WebSAM iStorageManager	管理サーバ

2 ESMPRO インストールツールのメニューを起動します

Administrator 権限を持つアカウントで対象ハードウェアの Windows へサインインします。次に、手順 1 でコピーした start_up.bat をエクスプローラー等から実行すると、以下のようなメニューが現れます。

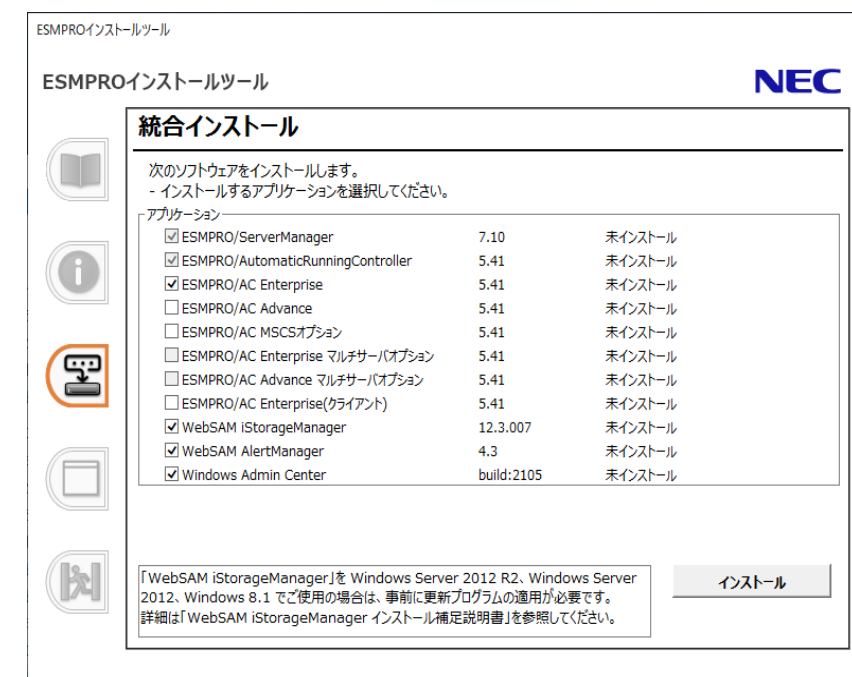


3 説明書を確認します

メニューの「説明書」から、各ソフトウェアの説明書を参照できます。

4「統合インストール」を使ってインストールします

メニューの「統合インストール」をクリックすると、次のような画面が現れます。



環境に応じてインストール可能なソフトウェアが表示されます。「統合インストール」では、各ソフトウェアの設定を既定値で一括してインストールします。既定値の詳細は、「説明書」から各ソフトウェアのマニュアルを参照してください。既定値以外の設定でインストールしたい場合は、手順 5 に記載の「各種アプリケーション」からイン

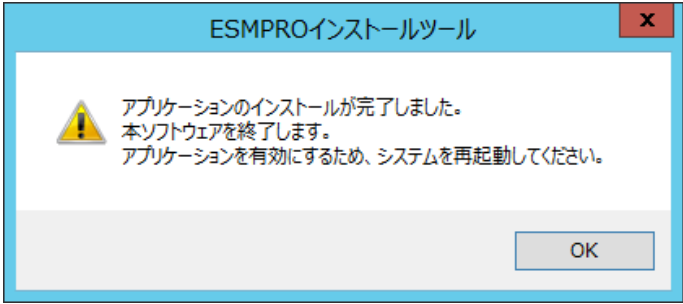
ストールしてください。

ヒント

次のソフトウェアは、ESMPRO インストールツールからインストールできません。手順 6 を参照して個別にインストールしてください。

NEC ESMPRO Extension for Windows Admin Center

チェックボックスをクリックしてインストールしたいソフトウェアを選択します。選択後、「インストール」をクリックしてインストールを開始してください。
インストールは自動的に進みます。次の終了メッセージが出るまで何も操作せずお待ちください。



上記ダイアログボックスで「OK」をクリックしてインストールを終了します。インストールしたソフトウェアを有効にするために、Windows を再起動してください。

インストールが完了すると、以下のように Windows のスタートメニューにフォルダーが追加されます。記載のないソフトウェアはスタートメニューに登録されません。

ソフトウェア名	スタートメニュー
ESMPRO/ServerManager	ESMPRO
ESMPRO/AutomaticRunningController	ESMPRO_AutomaticRunningController
ESMPRO/AC Enterprise	
ESMPRO/AC Advance	
ESMPRO/AC Enterprise(クライアント)	ESMPRO.AC.E_Client
WebSAM AlertManager	WebSAM AlertManager
WebSAM iStorageManager	iSM サーバ
ライセンス・バージョン管理	NEC ESMPRO

5 「各種アプリケーション」からソフトウェアをインストールします

Windows Admin Center をインストールする場合、または「統合インストール」を使わない場合、「各種アプリケーション」からインストールします



インストールしたいソフトウェアを選択し、「インストール」をクリックします。各ソフトウェアのインストーラーが起動するため、以降は、各ソフトウェアの説明書に従ってインストールを進めてください。

ヒント

次のソフトウェアは、「各種アプリケーション」を使ってインストールできません。手順 4 を参照して「統合インストール」からインストールしてください。

WebSAM iStorageManager

6 ソフトウェアを個別にインストールします

NEC ESMPRO Extension for Windows Admin Center は、手順 4,5 の方法ではインストールできません。本 Kit に格納されている「NEC ESMPRO Extension for Windows Admin Center インストール手順書」を参照して、個別にインストールしてください。

管理対象機器の ESMPRO/ServerAgentService、ESMPRO/ServerAgent に「まとめて設定」機能を使用したい場合は、管理対象機器に通報モジュール(アラートマネージャ)Ver6.03 が必要です。アップデートパッケージは、以下よりダウンロードできます。

<https://www.support.nec.co.jp/View.aspx?id=9010102682>

5 ライセンスの適用

1 ライセンス・バージョン管理を起動します

Windows のスタートメニューから、[NEC ESMPRO] - [ライセンス・バージョン管理] を選択すると、次のようなメニューが現れます。

ヒント

ライセンス・バージョン管理は、「統合インストール」で何らかのソフトウェアをインストールすると同時に、自動的にインストールされます。
また、「各種アプリケーション」から個別にインストールすることもできます。

ライセンス・バージョン管理			
			1.002.01
セッション切断			
機能	製品名	バージョン	ライセンス
サーバ管理	ESMPRO/ServerManager 拡張機能 マネージャライセンス	7.10	<input type="text"/> <input type="button" value="インポート"/> <input type="button" value="エクスポート"/>
	ESMPRO/ServerManager 拡張機能 ノードライセンス	7.10	<input type="text"/> <input type="button" value="インポート"/> <input type="button" value="エクスポート"/>
	WebSAM iStorageManager	12.3.007	登録可能台数: 0 <input type="button" value="ライセンスの適用"/> <input type="button" value="ヘルプ"/>
	WebSAM AlertManager	4.3	<input type="text"/> <input type="button" value="インポート"/> <input type="button" value="エクスポート"/>
	Windows Admin Center	build.2105	<input type="text"/> <input type="button" value="インポート"/> <input type="button" value="エクスポート"/>
電源管理 (UPS)	ESMPRO/AutomaticRunningController	5.41	<input type="text"/> <input type="button" value="インポート"/> <input type="button" value="エクスポート"/>
	ESMPRO/AC Enterprise	5.41	<input type="text"/> <input type="button" value="インポート"/> <input type="button" value="エクスポート"/>
	ESMPRO/AC Advance	未インストール	<input type="text"/> <input type="button" value="インポート"/> <input type="button" value="エクスポート"/>
	ESMPRO/AC MSCSオプション	未インストール	<input type="text"/> <input type="button" value="インポート"/> <input type="button" value="エクスポート"/>
	ESMPRO/AC Enterprise マルチサーバオプション	未インストール	<input type="text"/> <input type="button" value="インポート"/> <input type="button" value="エクスポート"/>
	ESMPRO/AC Advance マルチサーバオプション	未インストール	登録可能台数: 0 <input type="button" value="インポート"/> <input type="button" value="エクスポート"/>
	ESMPRO/AC Enterprise(クライアント)	未インストール	<input type="text"/> <input type="button" value="インポート"/> <input type="button" value="エクスポート"/>

表示されたメニューにより、インストール済みのソフトウェアとそのバージョンが確認できます。

2 ライセンスキーをインポートします

メニューのライセンス列にて、以下のような表示のソフトウェアは、ライセンスキーをインポートすることでライセンスを適用できます。

サーバ管理	WebSAM iStorageManager	12.3.007	<input type="text"/>	<input type="button" value="ヘルプ"/>
	WebSAM AlertManager	4.3	<input type="text"/>	<input type="button" value="インポート"/> <input type="button" value="エクスポート"/>
	Windows Admin Center	build.2105	<input type="text"/>	<input type="button" value="エクスポート"/>

入力ボックスにライセンスキーを入力し、「インポート」をクリックしてください。

商標

ESMPRO は日本電気株式会社の登録商標です。

Microsoft、Windows Admin Center、Windows、Windows Server は米国 Microsoft Corporation の米国およびその他の国における登録商標または商標です。

その他、記載の会社名および商品名は各社の商標または登録商標です。

なお、TM、® 等は必ずしも明記しておりません。

ESMPRO Platform Management Kit Version 1.002.01 スタートアップガイド
初版（2021.12 月）

© NEC Corporation 2021

NEC の許可なく複製、改変などを行うことを禁じます。