

4 iStorage NSを運用する

- ◆ iStorage NSの管理
- ◆ 運用中の設定変更について

4.1 iStorage NSの管理

iStorage NS は、Express サーバーと同様に ESMPRO/ServerManager からネットワーク経由で稼動状態の監視、構成管理、障害監視等の管理が行えます。

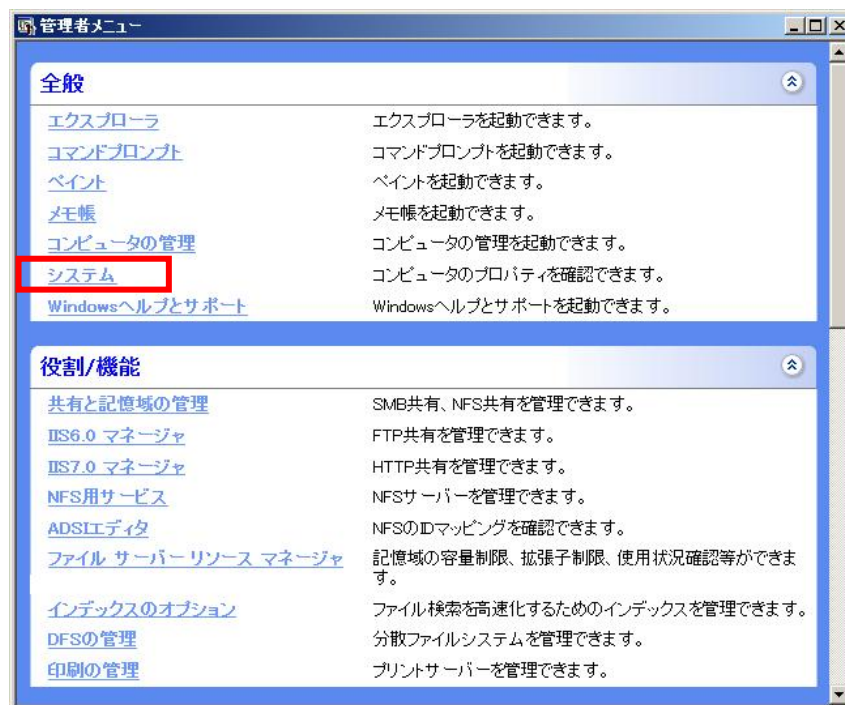
ESMPRO/ServerManager は iStorage NS に添付の EXPRESSBUILDER 内にあります。インストールおよび使用方法の詳細は、ユーザズガイド、ESMPRO/ServerManager のオンラインヘルプ等を参照してください。

4.2 運用中の設定変更について

4.2.1 コンピュータ名を変更する

運用中のコンピュータ名の変更は、以下の手順で行うことができます。

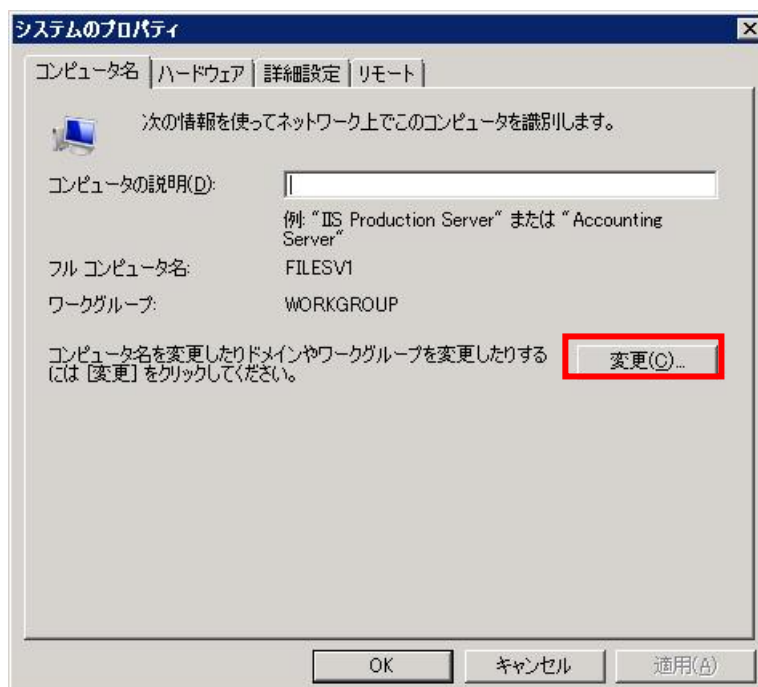
1. 管理者メニューの [システム] をクリックします。



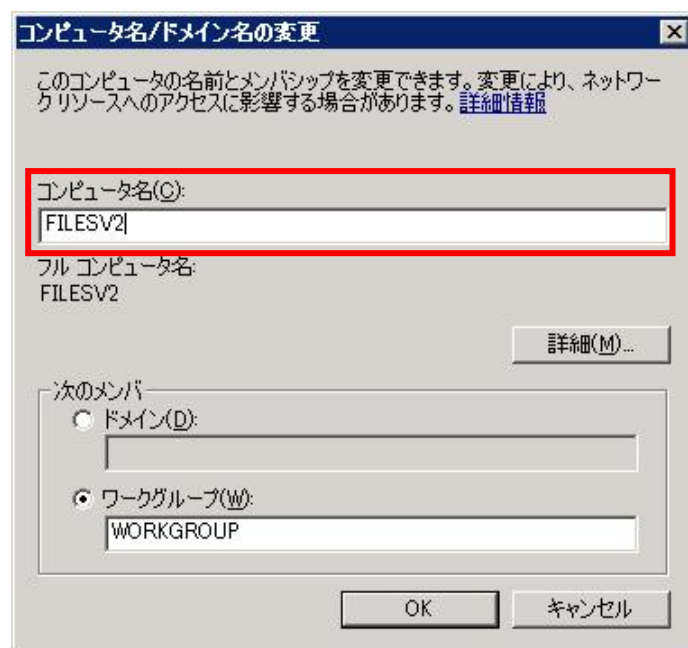
2. [システムの詳細設定] をクリックします。



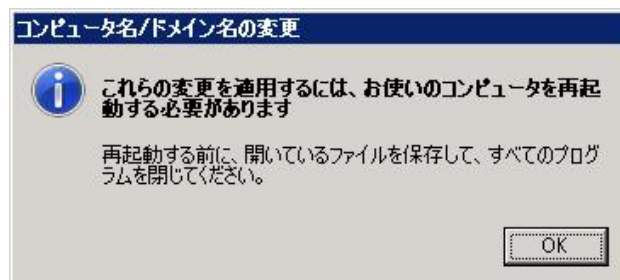
3. [コンピュータ名] タブをクリックし、[変更] ボタンをクリックします。



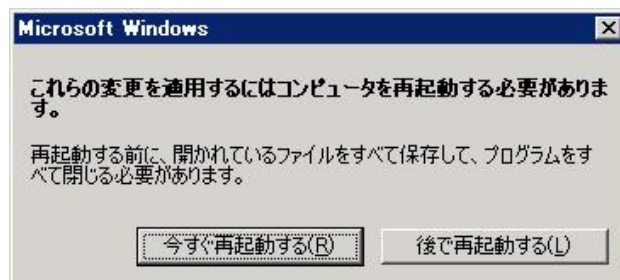
4. [コンピュータ名] に、変更するコンピュータ名を入力して、[OK] ボタンをクリックします。



5. 以下のメッセージが表示されるので、[OK] ボタンをクリックします。



6. システムのプロパティ画面を閉じ、以下のメッセージが表示されたら、[今すぐ再起動する] をクリックして iStorage NS を再起動します。



4.2.2 ドメインに参加するまたはドメインを変更する

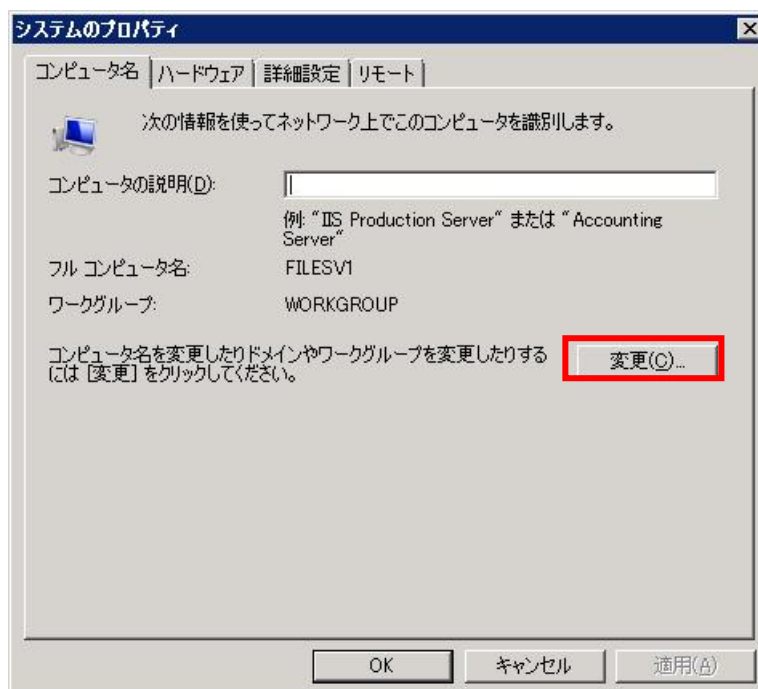
1. 管理者メニューの [システム] をクリックします。



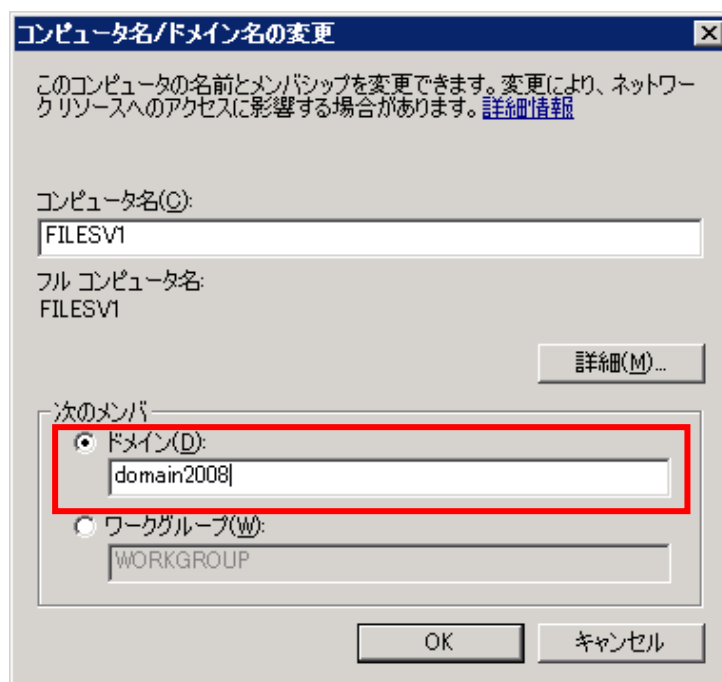
2. [システムの詳細設定] をクリックします。



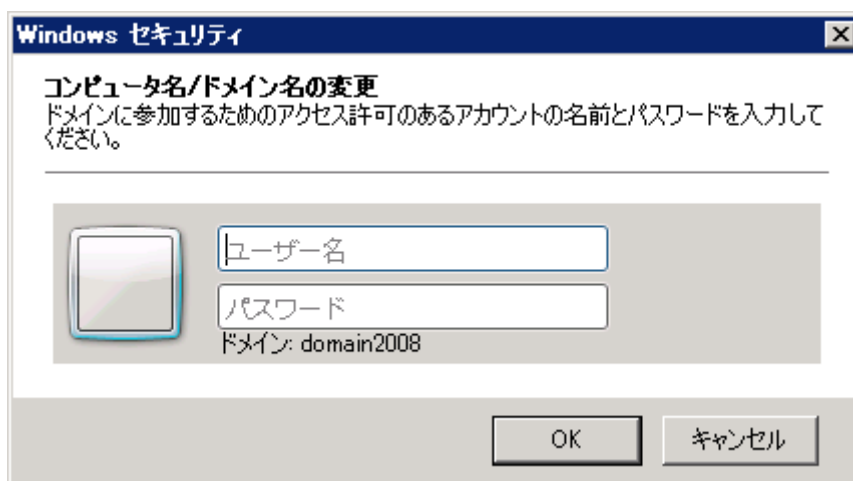
3. [コンピュータ名] タブをクリックし、[変更] ボタンをクリックします。



4. 参加するドメイン名を入力して、[OK] ボタンをクリックします。(WORKGROUP からドメインに参加する場合は、入力前に [ドメイン] を有効にする必要があります。)



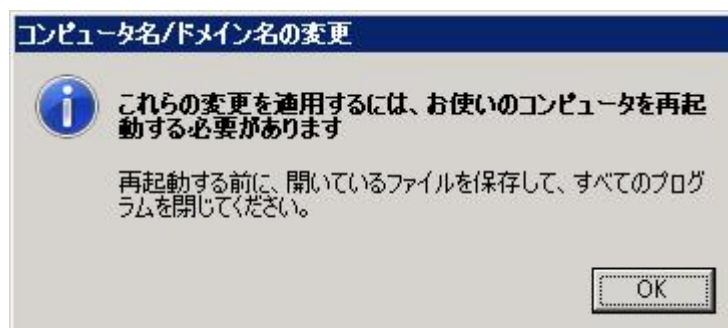
5. 参加するドメインの管理者名とパスワードの入力画面が表示されたら、それぞれを入力し、[OK] ボタンをクリックします。



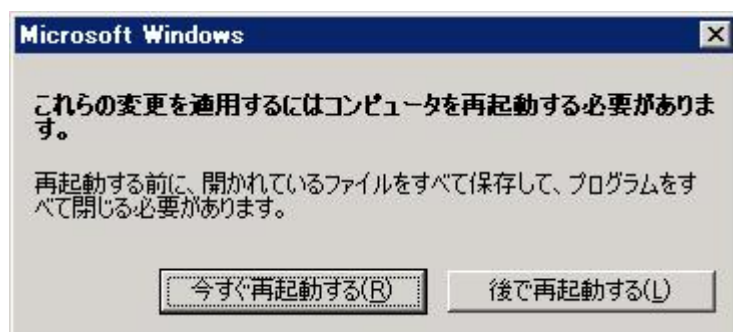
6. 以下のメッセージが表示されたら、[OK] ボタンをクリックします。



7. 再起動するようメッセージが表示されたら、[OK] ボタンをクリックします。



8. システムのプロパティ画面を閉じると、以下の画面が表示されますので、[今すぐ再起動する] を選択して iStorage NS を再起動します。




4.2.3 管理者のパスワードを変更する


管理者のパスワードは、iStorage NS にディスプレイ、キーボード、マウスを接続して変更するか、または管理 PC よりリモートデスクトップ経由で行うこともできます。それぞれの方法を記載します。

- 【注意】
- ・ パスワードの有効期限は初期設定では 42 日になっておりますので、お客様のポリシーに合わせて適宜変更してください。
 - ・ パスワードの文字数は 6 文字以上である必要があります。また、パスワードには、英大文字、英小文字、数字、アルファベット以外の文字の 4 つの種類のうち 3 つの種類が使用されていなければなりません。

4.2.3.1 ディスプレイ、キーボード、マウスを接続して行う場合

1. Ctrl キー、Alt キー、Delete キーを同時に押下します。
2. [パスワードの変更] をクリックします。
3. [古いパスワード]、[新しいパスワード]、[パスワードの確認入力] にそれぞれ入力し、 ボタンをクリックします。
4. [パスワードが変更されました] と表示されるので、[OK] をクリックします。

4.2.3.2 リモートデスクトップ経由で行う場合

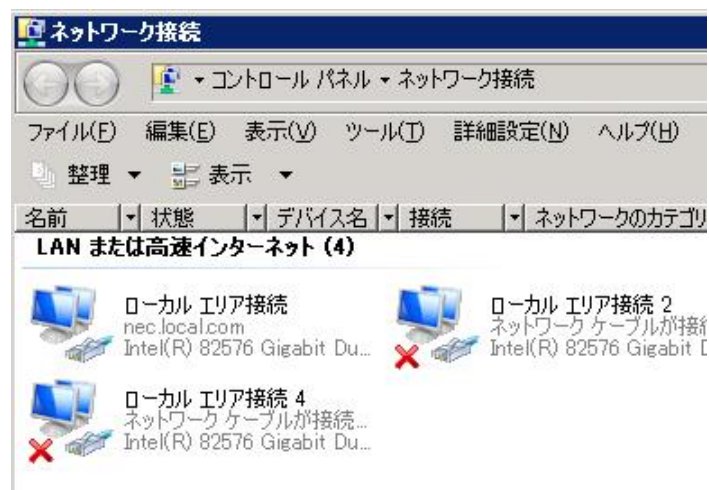
1. 管理 PC からリモートデスクトップで iStorage NS にログインします。
2. [スタート] ボタンをクリックし、[Windows セキュリティ] をクリックします。
3. [古いパスワード]、[新しいパスワード]、[パスワードの確認入力] にそれぞれ入力し、 ボタンをクリックします。
4. [パスワードが変更されました] と表示されますので、[OK] ボタンをクリックします。

4.2.4 IPアドレスを変更する

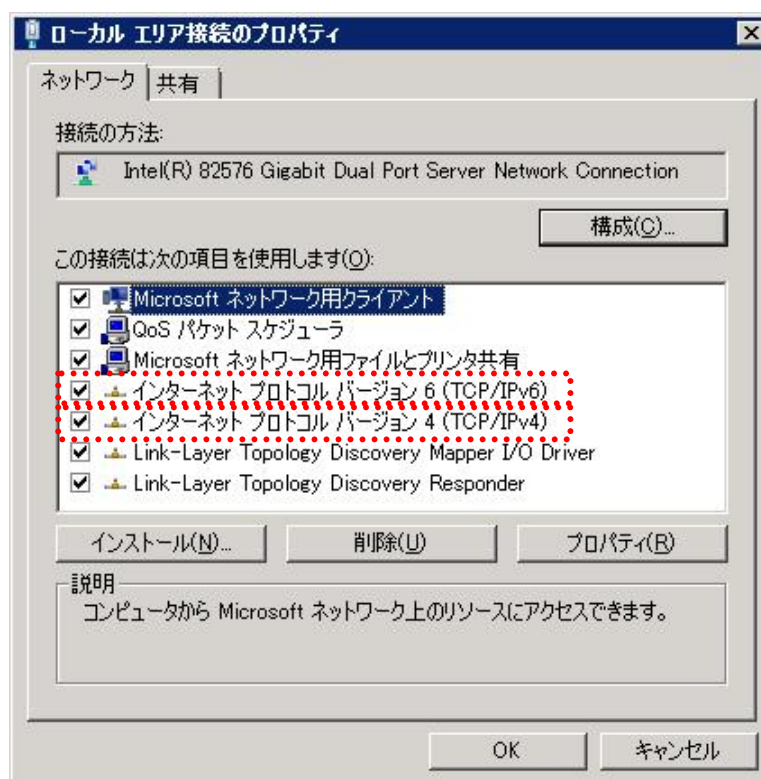
1. 管理者メニューの [ネットワーク接続] をクリックします。



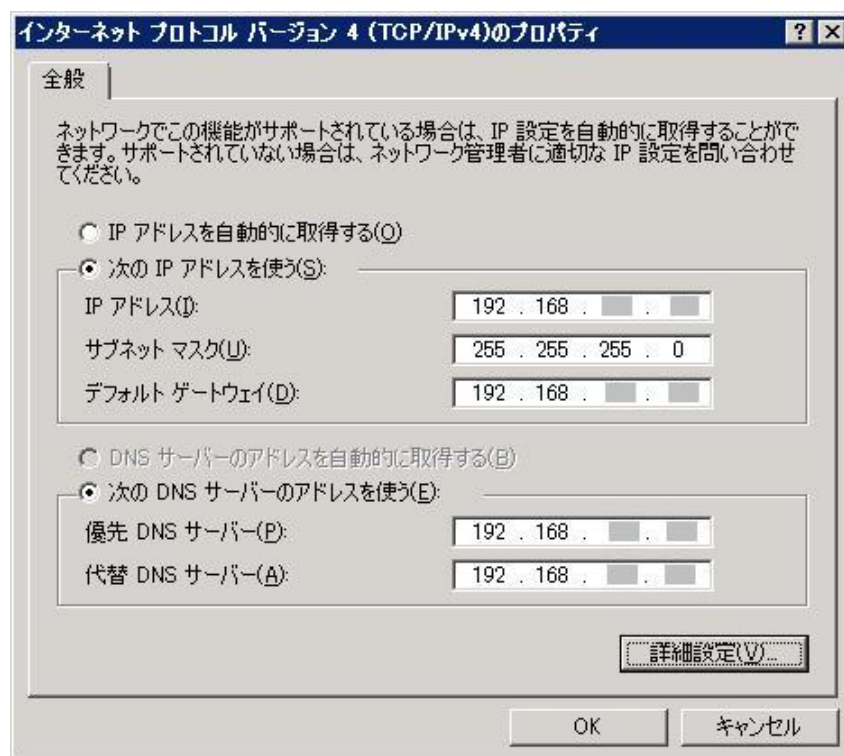
2. IP アドレスを変更するネットワークアダプタを右クリックし、[プロパティ] をクリックします。



3. [ネットワーク] タブで、[インターネットプロトコルバージョン 4 (TCP/IPv4)] または [インターネットプロトコルバージョン 4 (TCP/IPv6)] を選択して [プロパティ] ボタンをクリックします。



4. 必要に応じて IP アドレス等を設定し、[OK] ボタンをクリックします。（下図は IPv4 アドレスの設定例です。）



5. [閉じる] ボタンをクリックしてプロパティ画面を閉じます。