

Starter Pack DVDからのファームウェアアップデート手順

このたびは弊社製品をお買い上げいただき、誠にありがとうございます。

本書は、Starter Packからのファームウェアアップデートに関して補足します。本バージョンのStarter Packにおいて、OS上ではなく、Starter Pack DVDから直接ファームウェアをアップデートしたい場合、次の手順に従ってください。

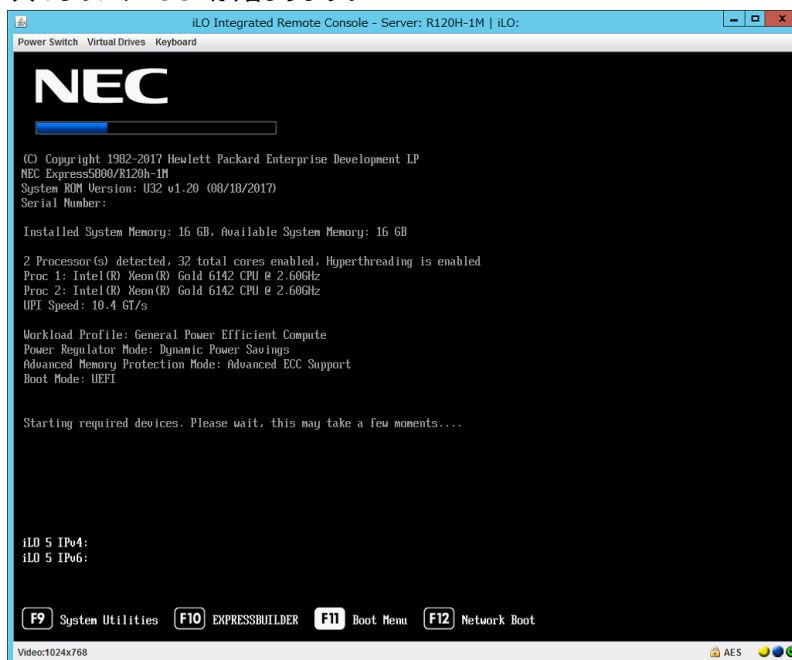
iLO FWが1.35の場合、(1)～(6)の手順に続き、(7)以降の手順を実施してください。

(1) 対象サーバーでセキュアブート設定が有効になっているときは、いったん無効にします。

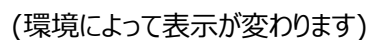
システムユーティリティから、「System Configuration > BIOS/Platform Configuration (RBSU) > Server Security」の「Secure Boot Settings」で設定してください。

(2) 対象サーバーにStarter Pack DVDをセットし、電源をOFF、ONするか、または<Ctrl>+<Alt>+<Delete>キーで再起動します。

次のように、POSTが始まります。



次のように、Boot Menuが表示されます。

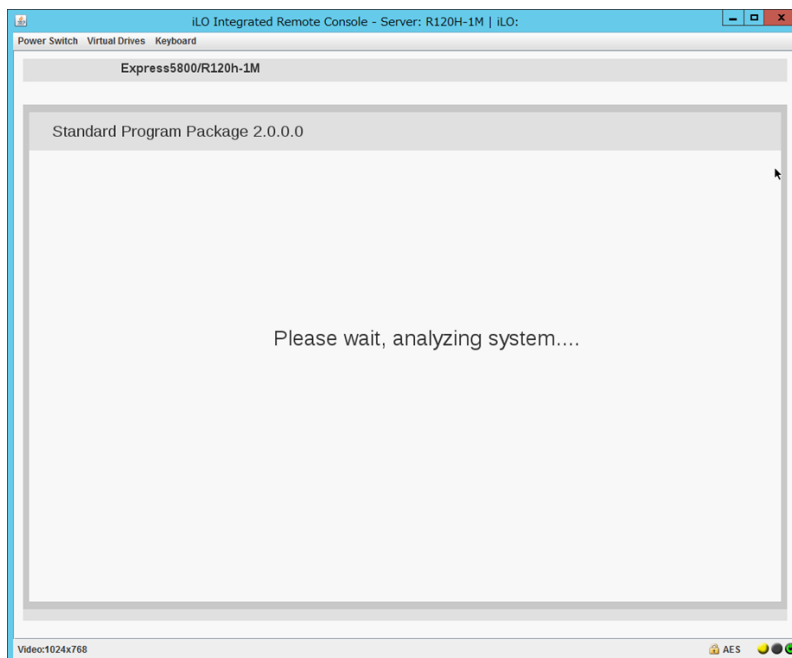
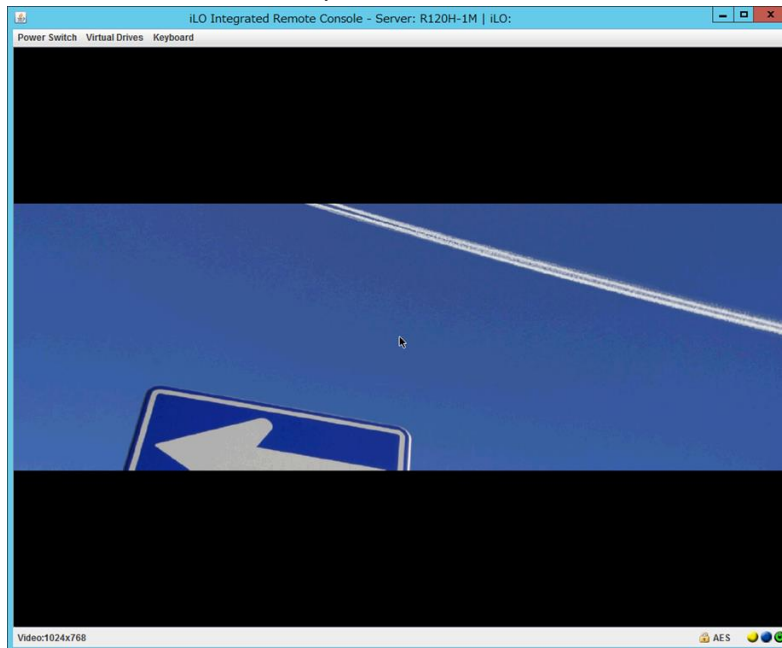


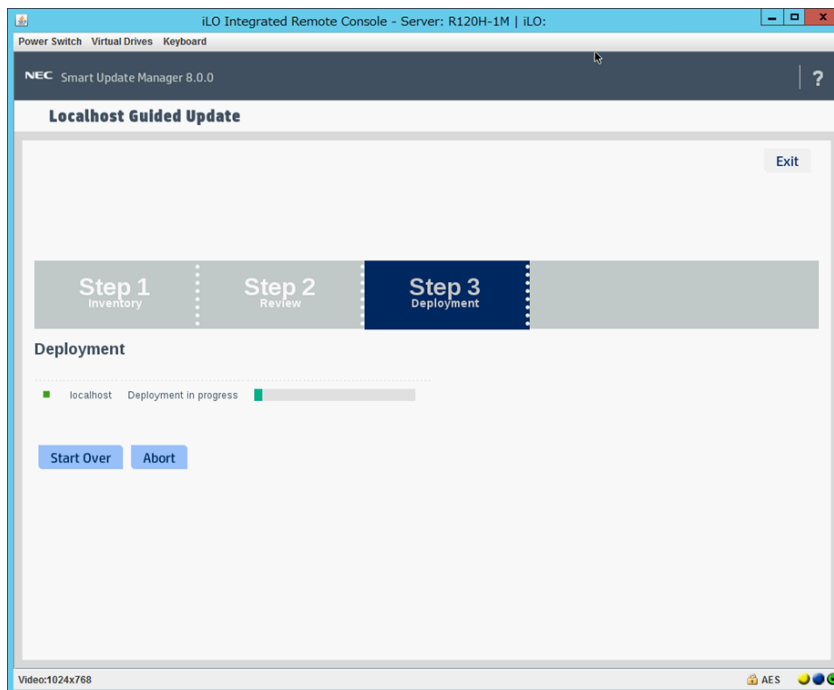
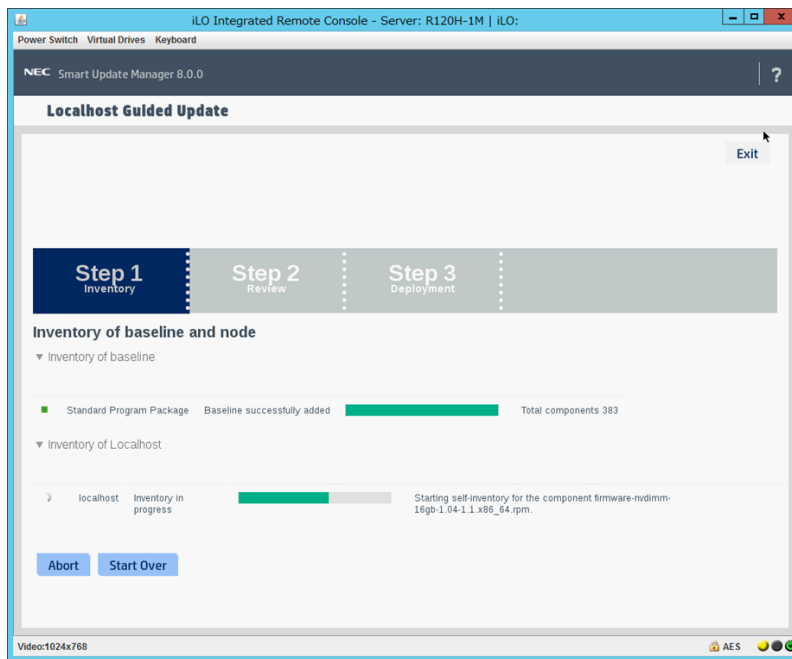
サーバーがStarter Pack DVDから起動し、次の画面が表示されます。



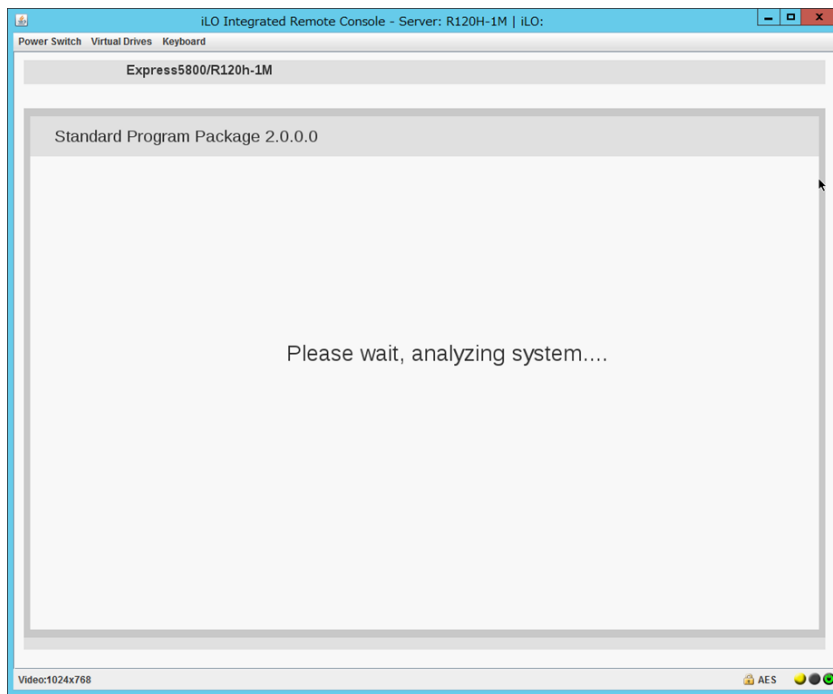
- (5) メニューの「Automatic Firmware Update」を選択します。何もキーを押さない場合は、自動的に「Automatic Firmware Update」が選択されます。

Automatic Firmware Updateが選択されると、以下のように自動的にアップデートが進みます。





アップデートが終了すると、次の画面が表示され、サーバーが自動的に再起動します。
再起動する前にドライブからDVDを取り出してください。DVDが取り出せなくなってしまった場合は
「トラブルシューティング」を参照してください。



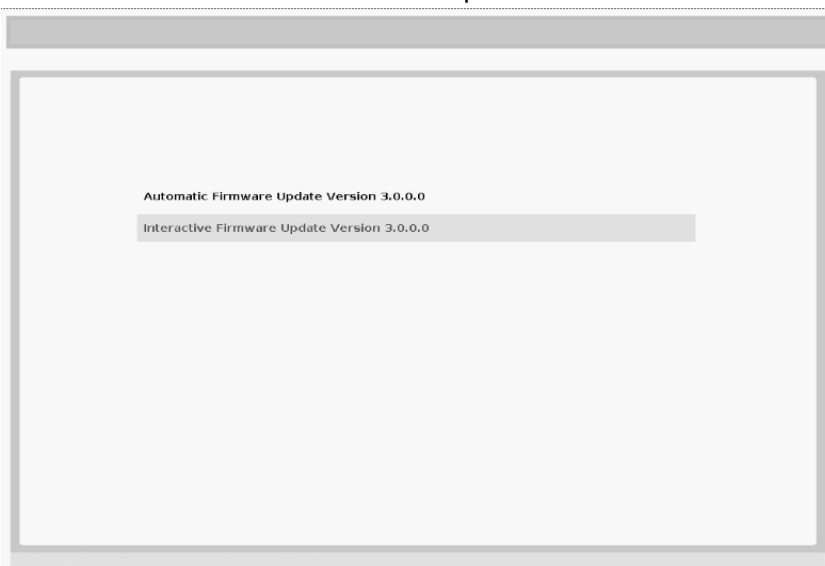
(6) 手順(1)でセキュアブート設定を無効にした場合、同様の手順で有効へ戻します。

以上で、ファームウェアのアップデートは完了です。

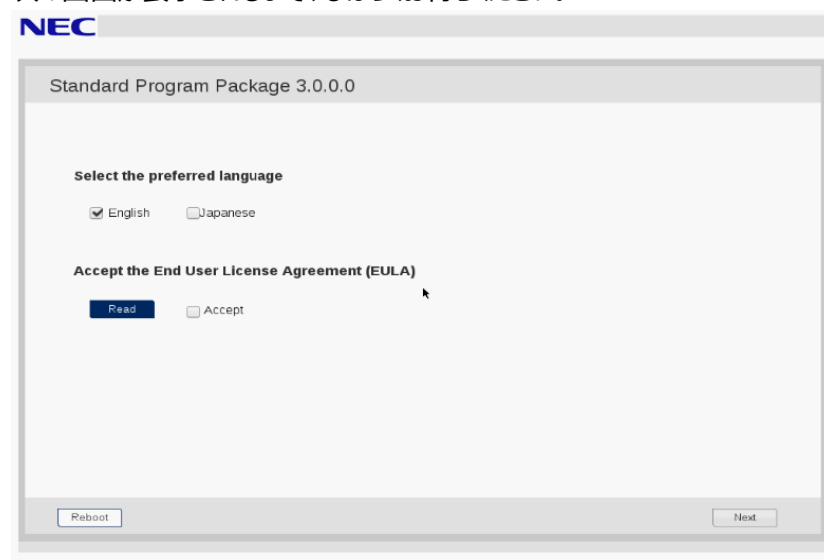
内蔵DVD-ROM ドライブ [N8151-137], 内蔵DVD-SuperMULTIドライブ [N8151-138]を使用時、アップデート後、Starter Pack DVDがDVDドライブから取り出せない場合があります。このとき、「トラブルシューティング」を参照してDVDを取り出してください。

iLO FWが1.35の場合は、引き続き(7)以降の手順を実施してください。

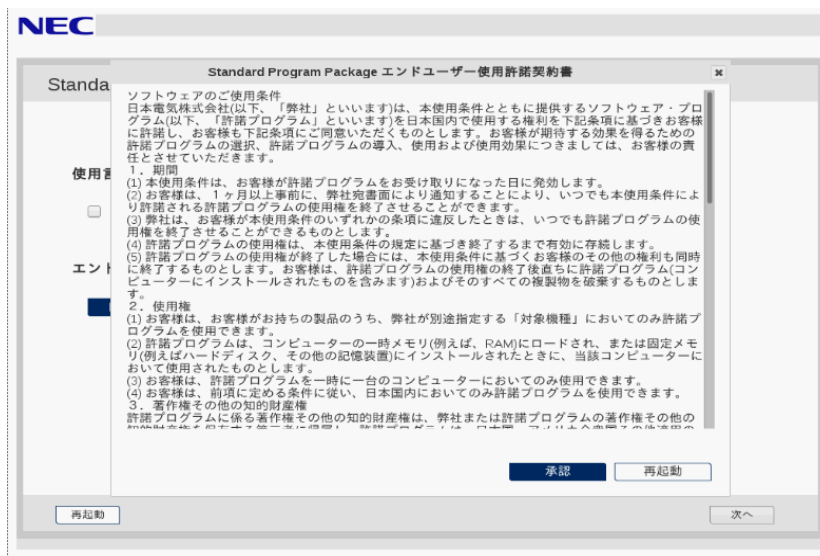
- (7) 手順(1)～(4)を実施して再度Starter Pack DVDを起動し、メニューから「Interactive Firmware Update」を選択します。



次の画面が表示されるまで、しばらくお待ちください。



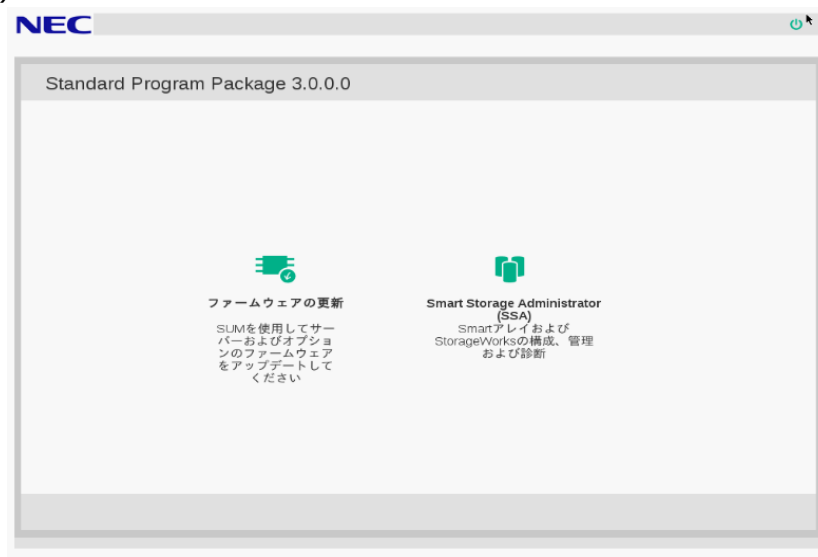
- (8) 「Select the preferred language」で「Japanese」を選択します。
- (9) 「エンドユーザー使用許諾契約書(EULA)への同意」で「開く」をクリックし、内容を確認して「承諾」をクリックします。



(10) 画面右下の「次へ」をクリックします。



(11) 「ファームウェアの更新」を選択します。



「ローカルホストガイドアップデート」画面が表示され、「手順1 インベントリ」が始まります。

以下の「インベントリ完了」が表示されるまで、しばらくお待ちください。



画面左下の「次へ」をクリックします。

(12)「手順2 レビュー」が表示されます。



次のように、ファームウェアの一覧が表示されます。

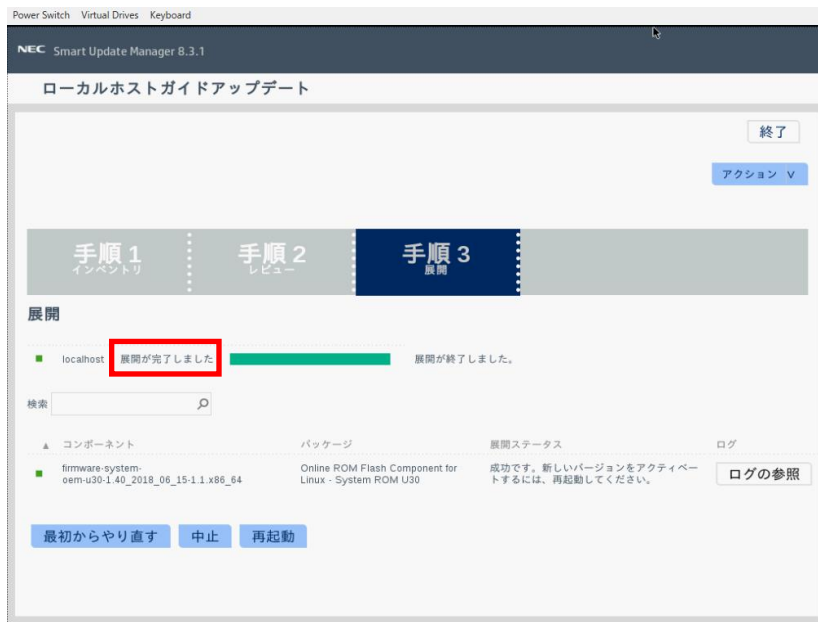


(環境によって表示されるファームウェアが異なります)

(13) 「ilo5-1.35」ファームウェアを選択します。ファームウェアのパッケージ名の左側に表示されているボタンをクリックすることで選択できます。その他のファームウェアはチェックを外し、選択しないでください。

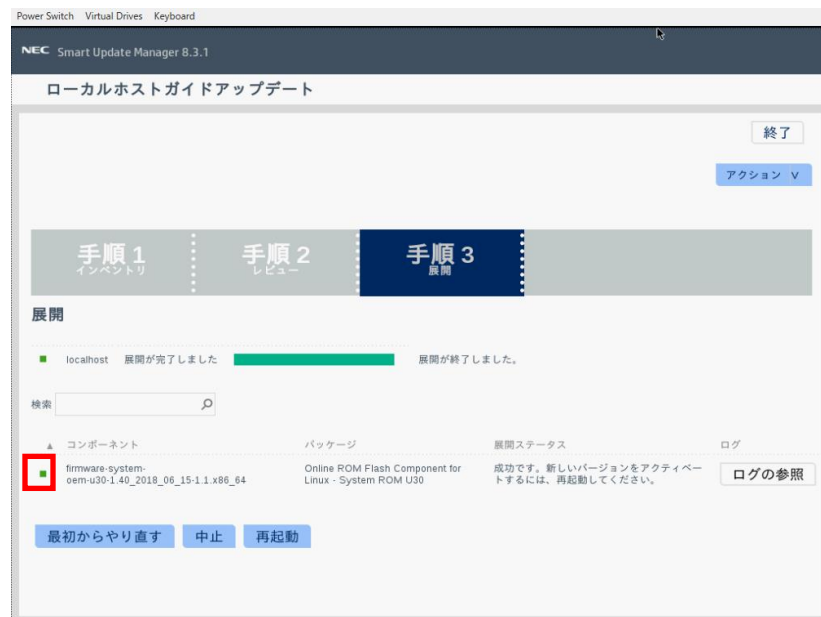
(14) ウィンドウ下部の「展開」をクリックすると「手順3 展開」が始まります。

以下の「展開が完了しました」が表示されるまで、しばらくお待ちください。



ファームウェアのアップデートに成功したことを確認します。

次のように、コンポーネント名の左側に表示されるステータスアイコンが緑色であることを確認してください。



(15) Starter Pack DVDをDVDドライブから取り出し、画面左下の「再起動」をクリックします。

次の画面では「はい、再起動します」をクリックします。



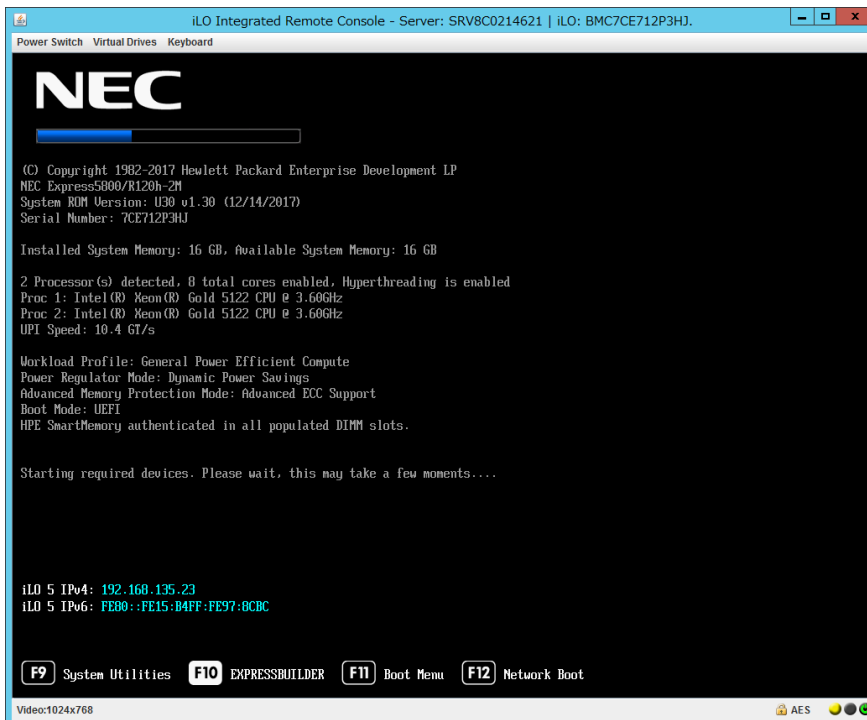
(16) 手順(1)でセキュアブート設定を無効にした場合、同様の手順で有効へ戻します。

以上で、ファームウェアアップデートは完了です。

トラブルシューティング

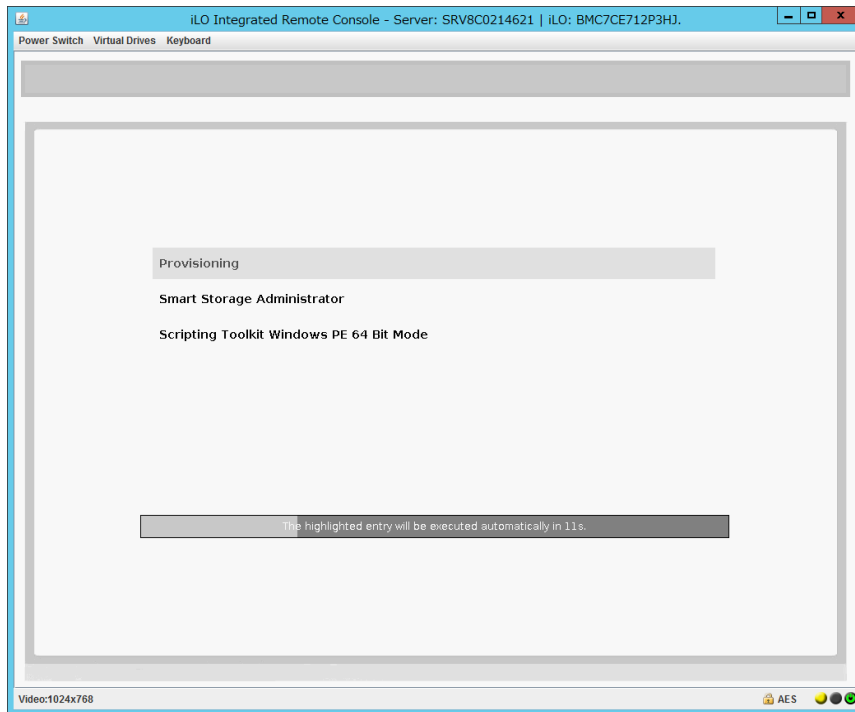
アップデート後にサーバーを再起動して、Starter Pack DVDがDVDドライブから取り出せなくなった場合、以下の手順に従って取り出してください。

- (1) 電源をOFF、ONするか、または<Ctrl>+<Alt>+<Delete>キーで再起動します。
次のように、POSTが始まります。



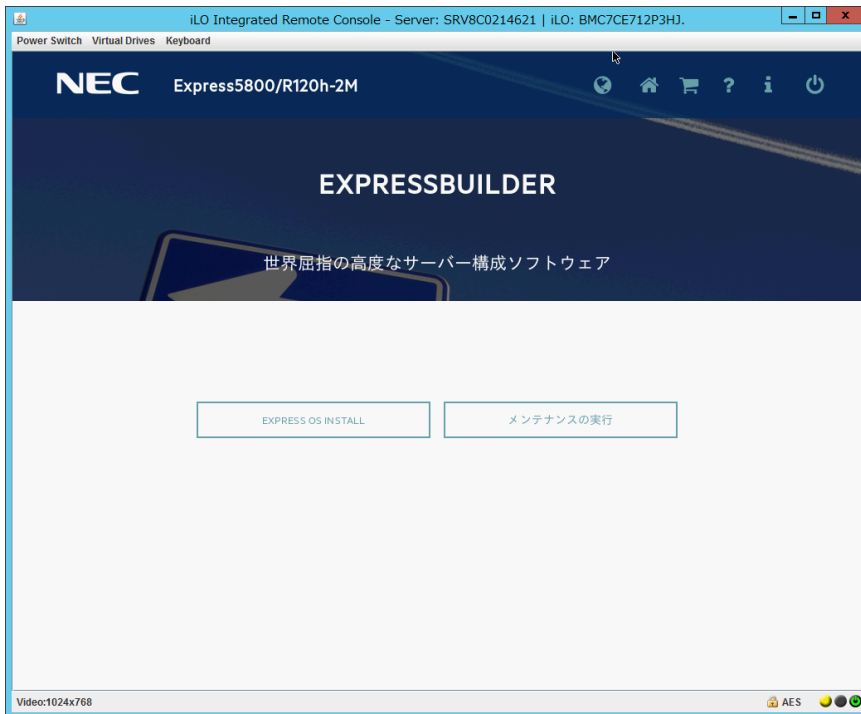
(2) POST画面でF10キーを押します。

次の画面が表示されます。

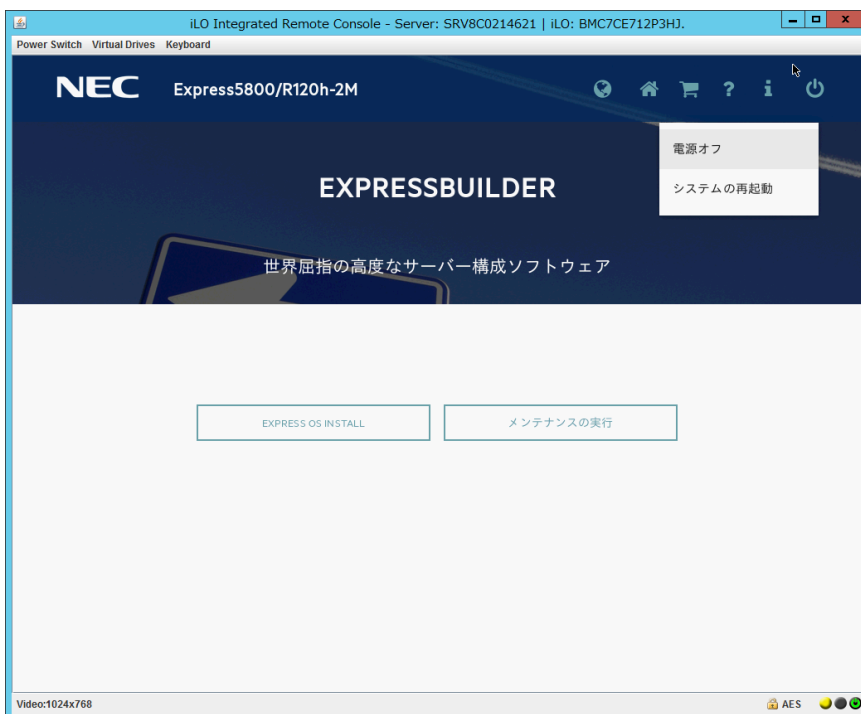


(3) メニューの「Provisioning」を選択します。何もキーを押さない場合、自動的に「Provisioning」が選択されます。

- (4) EXPRESSBUILDER起動後、DVDドライブのイジェクトボタンを押して、Starter Pack DVDを取り出します。



- (5) 「電源オフ」、または「システムの再起動」を選択します。



以上で作業は終了です。