

# 日本国内で英語版 Windows OS をご使用になる場合の注意事項

## ■はじめに

日本国内で英語版 Windows OS をご使用になる場合は、装置添付のドキュメントおよび本書を参照してください。

ご使用の EXPRESSBUILDER のバージョンによって手順が異なるため、あらかじめご確認ください。



EXPRESSBUILDER のバージョンはレーベルに記載しています。

Version 5.xx-xxx.xx : バージョン 5

Version 6.xx-xxx.xx : バージョン 6

## ■対象 OS

対象となる Windows OS は次のとおりです。

- Windows Server 2008 R2 Standard/Enterprise 英語版
- Windows Server 2008 Standard/Enterprise 64 ビット版 英語版
- Windows Server 2008 Standard/Enterprise 32 ビット版 英語版



実際に表示される画面は、ご使用の OS によって異なる場合があります。

## ■ 英語版 Windows OS セットアップ時の注意事項

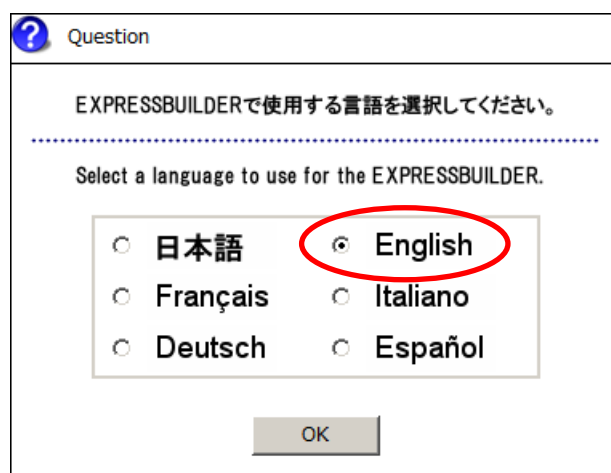
Windows OS のセットアップ手順の詳細は装置添付のドキュメントを参照してください。  
ここでは、英語版 Windows OS をセットアップする際の注意事項を説明します。

### 1. EXPRESSBUILDER バージョン 6 の場合

#### ■ EXPRESSBUILDER を使ったセットアップの場合

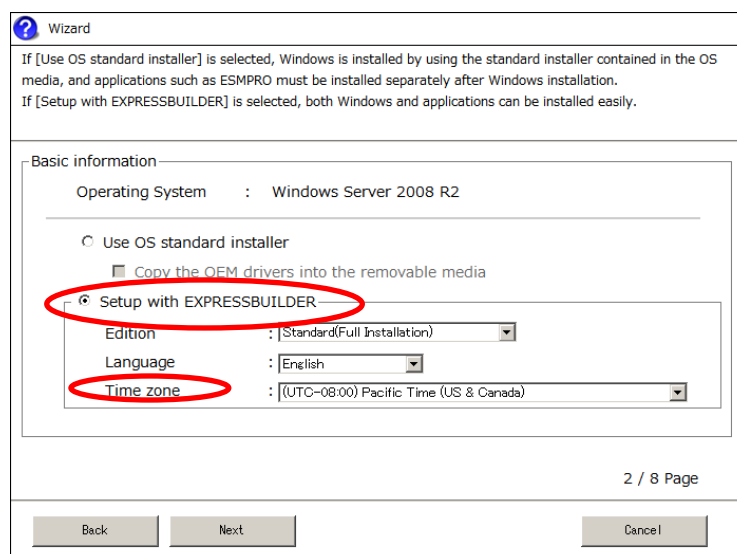
##### ● 表示言語の設定

EXPRESSBUILDER から起動後、表示言語の選択画面が表示されます。  
「English」を選択してください。  
以降の画面・メッセージは英語表示となります。



##### ● タイムゾーンの設定

次の画面が表示されたら、[Setup with EXPRESSBUILDER]を選択し、[Time zone]を「(GMT+09:00) Osaka, Sapporo, Tokyo」に変更してください。

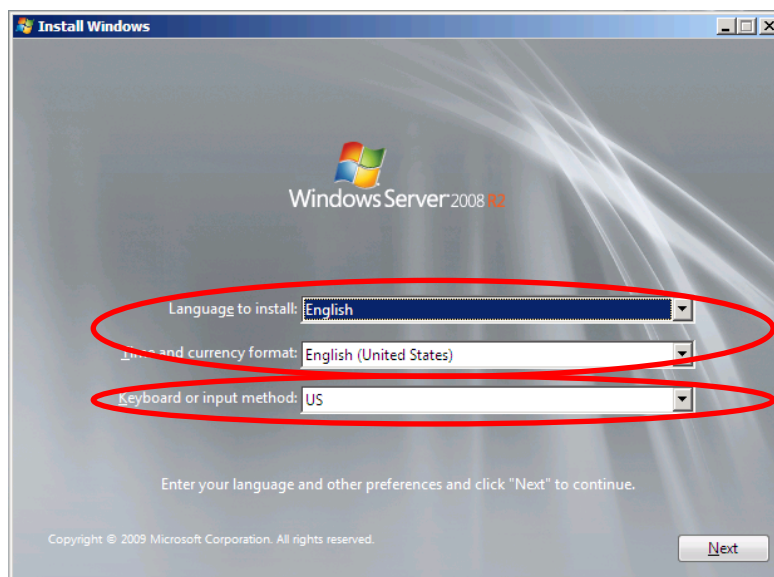


以降は装置添付のドキュメントを参照してセットアップを続行してください。

## ■ OS 標準のインストーラを使ったセットアップの場合

### ● Windows セットアップの開始

OS DVD-ROM から起動後、次の画面が表示されます。  
設定内容を確認し、セットアップを進めてください。



- **Language to install**
- **Time and currency format**

この2つは「English」を選択してください。(デフォルトのまま)



**重要**

Time and currency format はタイムゾーンを選択するものではありません。  
「Japanese」を選択しないでください。

- **Keyboard or input method**

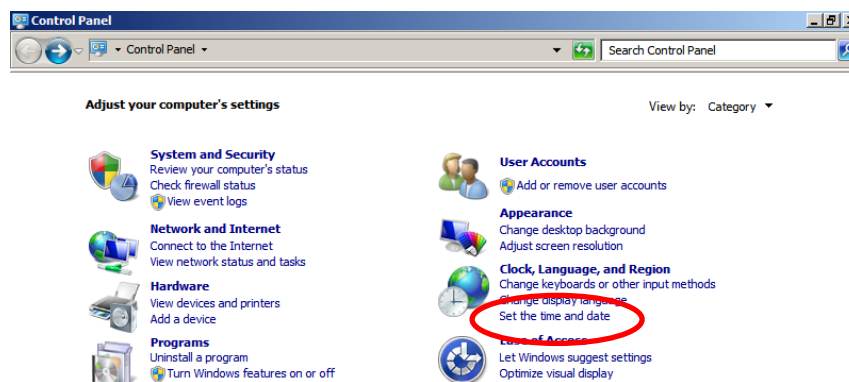
英語用キーボードを選択してください。

以降は装置添付のドキュメントを参照してセットアップを続行してください。  
OS セットアップ後、引き続き次の手順を参照してタイムゾーンを設定してください。

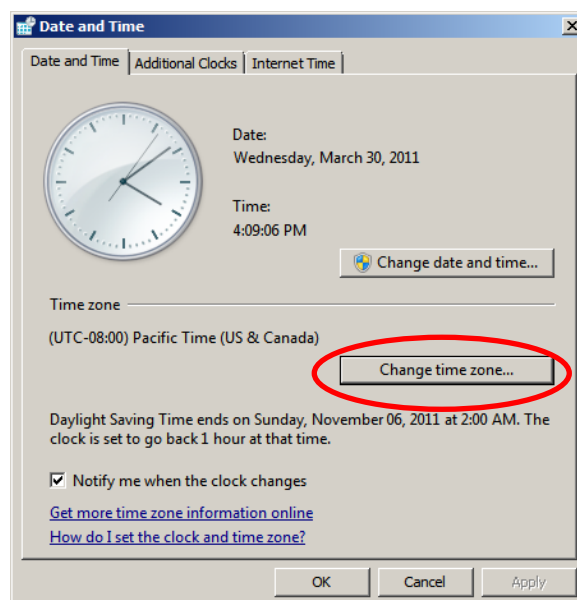
- タイムゾーンの設定

OS セットアップ後、次の手順にしたがってタイムゾーンの設定を行います。

(1) [Control Panel]から[Set the time and date]を開きます。



(2) [Date and Time]から[Change time zone]を開きます。



(3) [Time zone]を「(GMT+09:00) Osaka, Sapporo, Tokyo」に変更します。

以上で完了です。

## 2. EXPRESSBUILDER バージョン 5 の場合

### ■ シームレスセットアップの場合

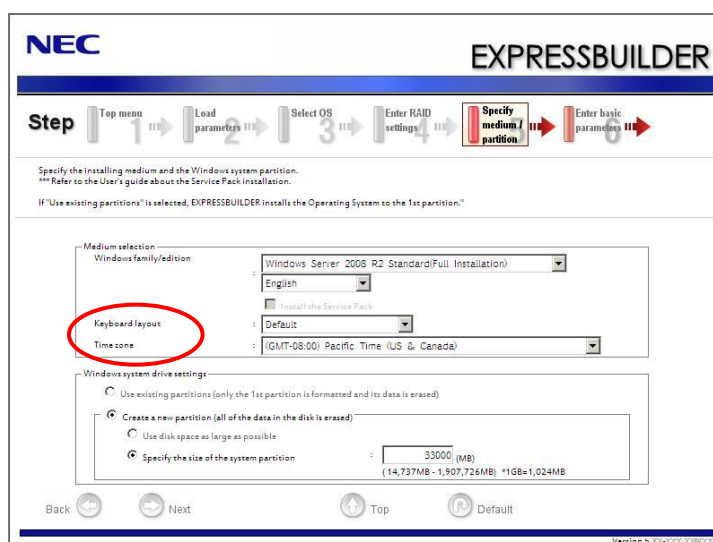
- 表示言語の設定

「EXPRESSBUILDER」DVD から起動後、表示言語の選択画面が表示されます。「English」を選択してください。  
以降の画面・メッセージは英語表示となります。



- キーボードレイアウトとタイムゾーンの設定

[Perform the Express setup]を選択後、画面の指示にしたがって必要な設定や表示内容をよく確認し、セットアップを進めてください。  
次の画面(Step5 [Specify medium / Partition])が表示されたら、それぞれ適切なものを選択してください。



- **Keyboard layouts**

適切なものをリストから選択します。

- **Time zone**

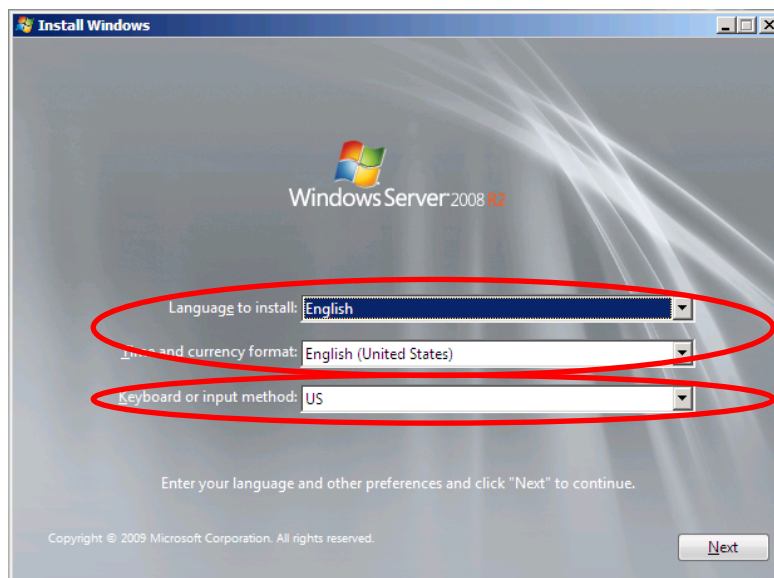
日本国内で使用するため、「(GMT+09:00) Osaka, Sapporo, Tokyo」に変更します。

以降は装置添付のドキュメントを参照してセットアップを続行してください。

## ■ マニュアルセットアップの場合

### ● Windows セットアップの開始

OS DVD-ROM から起動後、次の画面が表示されます。  
設定内容を確認し、セットアップを進めてください。



- **Language to install**
- **Time and currency format**

この2つは「English」を選択してください。(デフォルトのまま)



**重要**

Time and currency format はタイムゾーンを選択するものではありません。  
「Japanese」を選択しないでください。

- **Keyboard or input method**

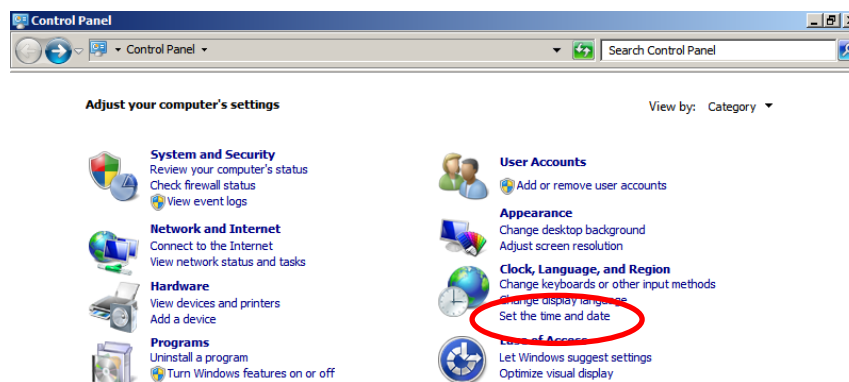
英語用キーボードを選択してください。

以降は装置添付のドキュメントを参照してセットアップを続行してください。  
OS セットアップ後、引き続き次の手順を参照してタイムゾーンを設定してください。

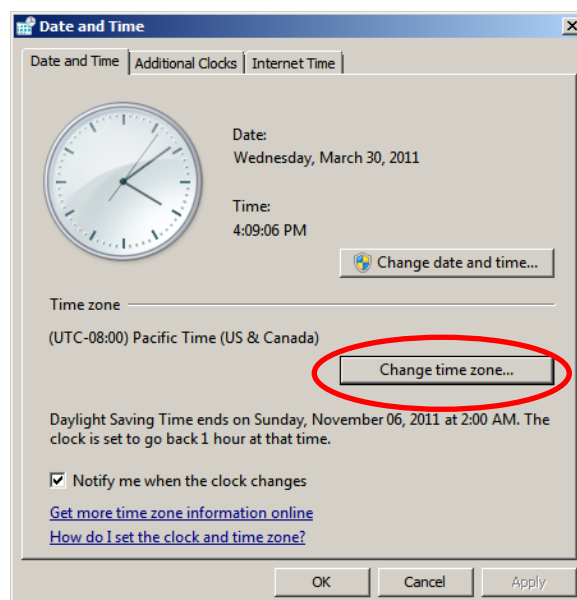
- タイムゾーンの設定

OS セットアップ後、次の手順にしたがってタイムゾーンの設定を行います。

(1) [Control Panel]から[Set the time and date]を開きます。



(2) [Date and Time]から[Change time zone]を開きます。



(3) [Time zone]を「(GMT+09:00) Osaka, Sapporo, Tokyo」に変更します。

以上で完了です。