

# 日本国内で英語版 Windows OS をご使用になる場合のご注意

## 【Windows Server 2012】

Microsoft、Windows、Windows Server は、米国 Microsoft Corporation の米国およびその他の国における登録商標または商標です。その他、記載されている会社名、製品名は、各社の登録商標または商標です。なお、TM、® は必ずしも明記していません。本書の内容は将来予告なしに変更することがあります。

**無断転載を禁じます。**

本書または本書に記述されている製品や技術に関して、日本電気株式会社またはその関連会社が行う保証については、当該製品または技術の提供に適用されるライセンス契約が適用されます。

## 0 はじめに

日本国内で英語版 Windows OS をご使用になる場合は、該当するモデルの「Windows Server 2012 Installation Guide」および本書を参照してください。

### ■ 対象 OS

次の Windows OS (エディション)の英語版を対象としています。

本書の表記	Windows OS の名称
Windows Server 2012	Windows Server 2012 Standard
	Windows Server 2012 Datacenter

# 1 英語版 Windows OS セットアップ時の注意事項

Windows OS のセットアップ手順の詳細は、該当するモデルの「Windows Server 2012 Installation Guide」を参照してください。

ここでは、英語版 Windows OS をセットアップする際の注意事項を説明します。

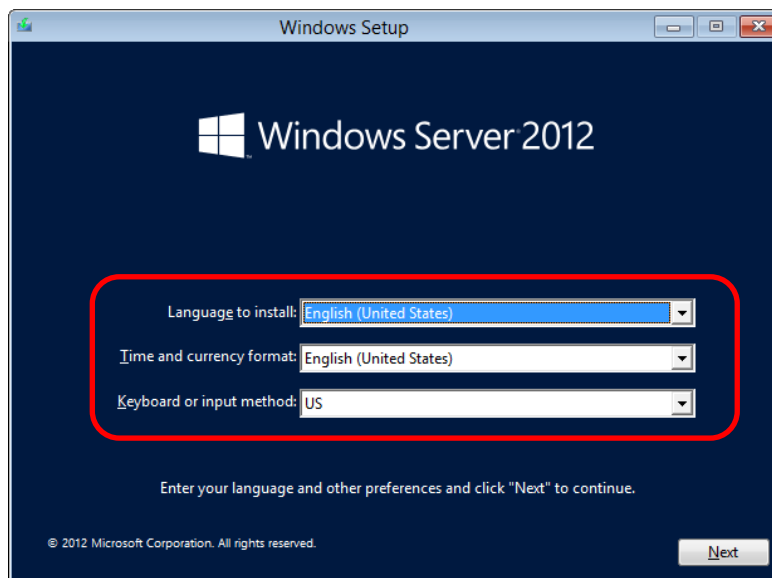


英語(US)用キーボード以外を使用するときは、キーボード配列の違いにより一部の記号文字のキーで意図しない文字が入力されることがあります。Windows OS セットアップ時に設定するパスワードにご注意ください。セットアップ時では、記号文字(#や¥など)を含まないパスワードを仮設定し、セットアップ後にキーボード配列を確認してから、パスワードを再設定することを推奨します。

## ■ Windows Server 2012 のインストール

### ○ Windows セットアップの開始

OS インストールメディアから起動後、次の画面が表示されます。設定内容が以下の内容になっているかを確認し、セットアップを進めてください。



- **Language to install** : 「 English 」 (デフォルトのまま)
- **Time and currency format** : 「 English 」 (デフォルトのまま)
- **Keyboard or input method** : 「 US 」 (デフォルトのまま)

※ここで「Japanese」や 日本語対応のキーボード は選択しません。

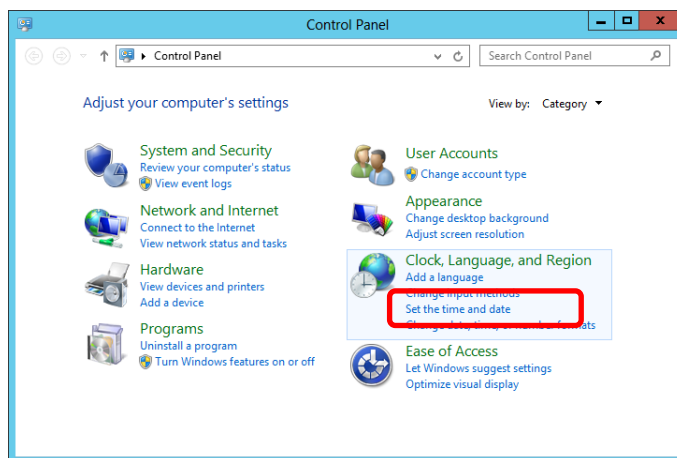
以降は該当するモデルの「Windows Server 2012 Installation Guide」を参照し、セットアップを続けます。

セットアップ後は、次の手順を参照してタイムゾーンを設定してください。

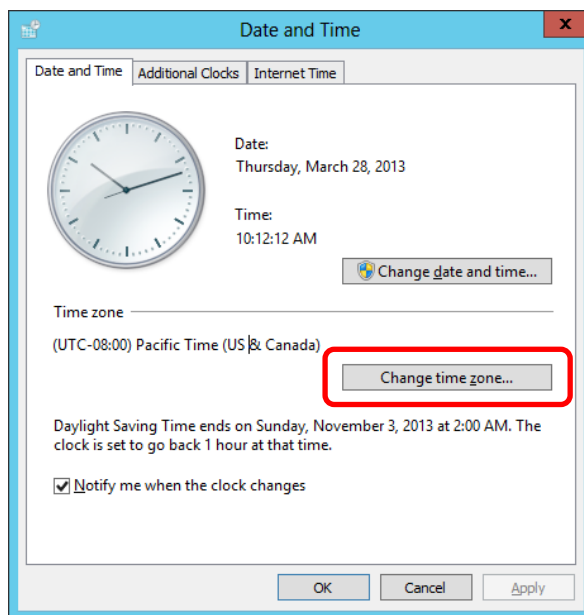
## ○ タイムゾーンの設定

OS セットアップ後、次の手順に従ってタイムゾーンの設定を行います。

1. [Control Panel]から[Set the time and date]を開きます。



2. [Date and Time]から[Change time zone]を開きます。



3. [Time zone]を「(UTC+09:00) Osaka, Sapporo, Tokyo」に変更します。

以上で完了です。